

DS 46 PE

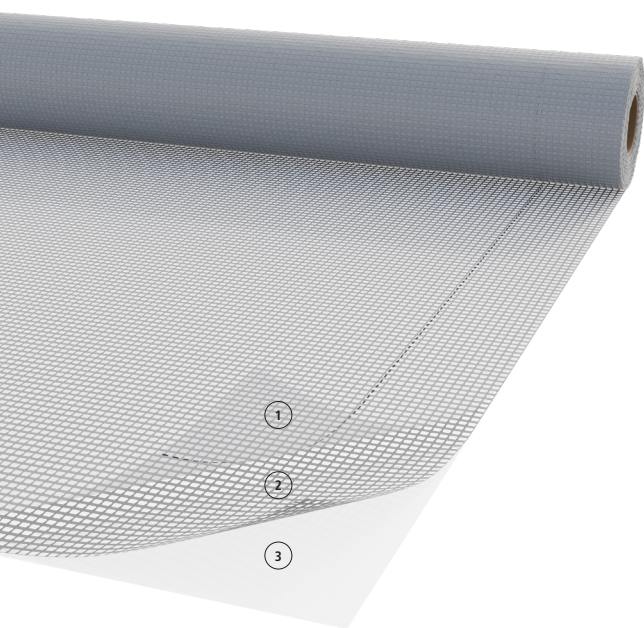
49

R2

VORTEILE IM ÜBERBLICK:

Die leichte und handliche, transluzente Sperre

- Dampfsperre
- Hohe mechanische Festigkeit durch das innere Verstärkungsgitter
- Dank seiner Transluzenz leicht zu verlegen
- Reduziert den Durchgang von Wasserdampf und gewährleistet eine vollkommene Luftdichtheit



Zusammensetzung:

- ① PE-Film
- ② Verstärkungsnetz aus PET
- ③ PE-Film

Artikel und Abmessungen

Artikel	Artikel TOP SK	Breite (m)	Länge (m)	Palette (m²)
02064009	-	1,5	50	6000

Eigenschaften:



Klassifizierung:



Technisches Datenblatt

Flächengewicht	EN 1849-2	110 g/m²
Dicke		0,22 mm
S _d -Wert	EN ISO 12572	40 m
Wasserdampfdurchlässigkeit	EN ISO 12572	~ 0,6 g/m²/24 h
Wasserdichtheit	EN 13984	bestanden
Reißkraft MD/CD*	EN 12311-1	220 / 190 N/50mm
Dehnung MD/CD*	EN 12311-1	30 / 35 %
Nagelausreißfestigkeit MD/CD*	EN 12310-1	155 / 145 N
Brandverhalten	EN 13501-1	F
UV-Beständigkeit	UNI 11470	2 Wochen
Emissionen	ISO 16000	überprüft**
Temperaturresistenz		-40°C / +80°C

**CAM (Criteri Ambientali Minimi Edilizia - IT)

*MD = längs CD = quer

Riwega GmbH übernimmt keine Haftung, wenn das Produkt nicht wie vorgeschrieben verwendet wird