

Venti-tech Metal

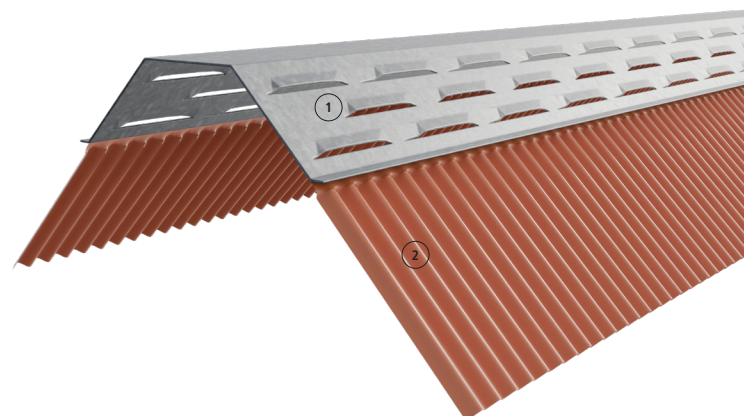


PUNTI DI FORZA IN BREVE:

La tradizione unita alla forza

- Sottocolmo ventilato rigido
- Completamente in metallo
- Adattabile su ogni linea di colmo e displuvio
- Fasce laterali antipioggia e resistenti ai raggi UV
- Impedisce l'accesso a uccelli e roditori
- Facile e veloce da posare
- Resistente nel tempo

Caratteristiche:



Scheda tecnica

| | | |
|------------------------------|------------|-------------------------|
| Materiale calotta | | acciaio zincato |
| Materiale bande laterali | | alluminio o piombo |
| Spessore alluminio | | 0,15 mm |
| Spessore piombo | | 0,30 mm |
| Larghezza calotta | | min. 150 mm |
| Larghezza sottocolmo | | max. 400 mm |
| Lunghezza | | 1 m |
| Altezza bande laterali | | 125 mm |
| Fasce butiliche | | SI (solo variante alu) |
| Passaggio d'aria (per parte) | DIN 4108-3 | >100 cm ² /m |
| Resistenza alle temperature | | +2°C / +90°C |
| Imballo | | 10 pz/confezione |
| Bancale | | 20 confezioni |

Articolo e dimensioni

| Variante | piombo | alluminio |
|-----------------|------------------------------|-----------|
| Colori / Misure | 125 x min. 150 - max. 400 mm | |
| Rosso marrone | 01024001 | 01023001 |
| Naturale | 01024004 | - |

Composizione:

Acciaio zincato ①

Fasce laterali in alluminio o piombo ②