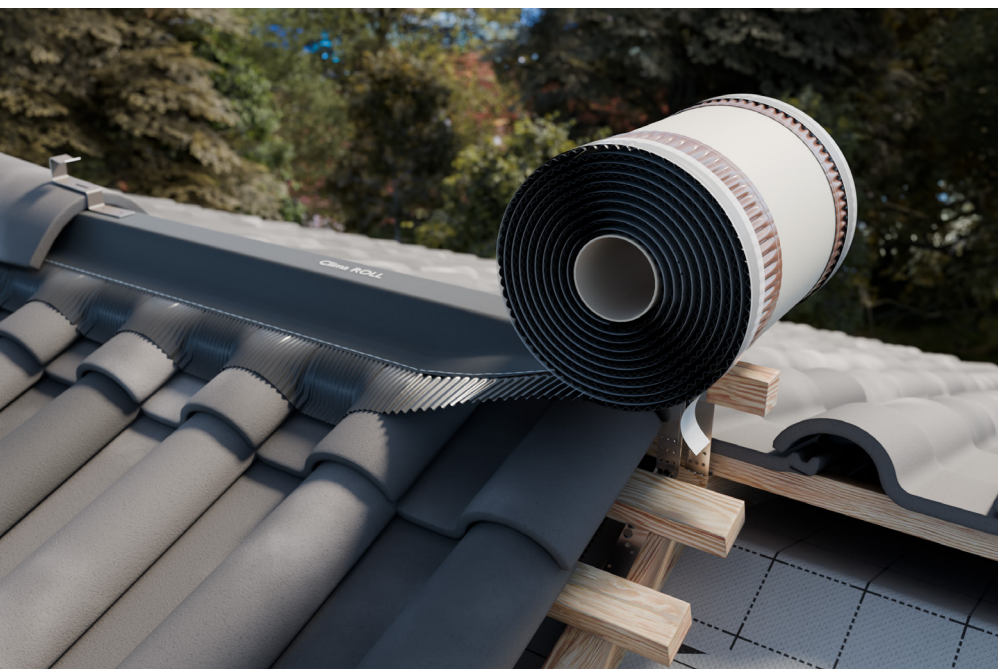


Clima ROLL



04

R1

LES PLUS PRODUIT :

Double protection sur la face centrale

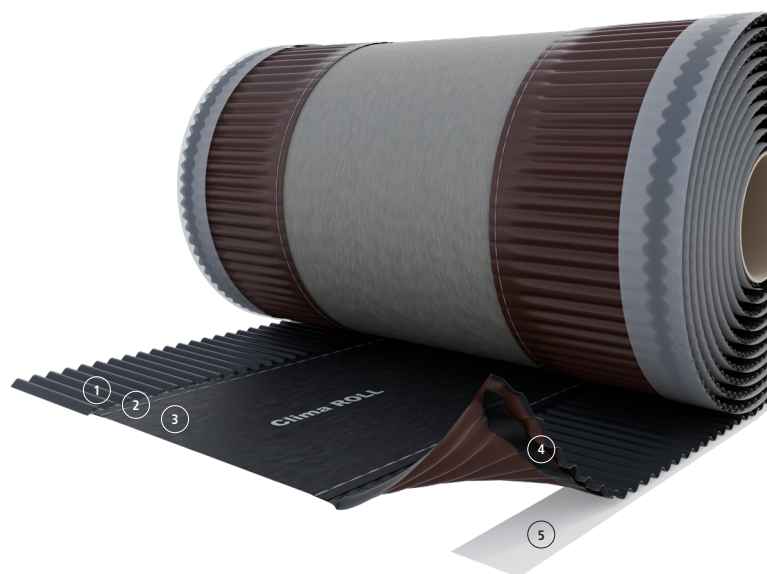
- Closoir ventilé en rouleau
- Idéal dans les zones soumises aux vents très forts
- Étanche à l'eau et résistant aux UV
- Facilement adaptable à tout type de couverture
- Bord en alu pré-plié pour accroître la résistance mécanique

Caractéristiques :



Fiche technique

Matériau		alu.TNT multicouche.alu
Bord pré-plié		OUI
Épaisseur aluminium		0,15 mm
Longueur du rouleau		5,00 m
Tissu central		tissu multicouche
Bande centrale		NON
Assemblage des matériaux		colle et couture
Colle butyle extrudée		120 g/m
Débit d'air (par côté)	DIN 4108-3	>90 cm²/m
Stabilité aux rayons UV		stable
Résistance au vieillissement		résistant
Résistance à la température		-30°C / +70°C
Température de traitement		+5°C / +40°C
Développement aluminium		1,35 %
Lieu de stockage		sec, à l'abri de rayons UV, max. +30°C
Emballage		4 pcs/carton
Palette		30 cartons



Article et dimensions

Couleurs/Tailles	310 mm	370 mm
Rouge marron	01013201	01013701
Marron	01013202	01013702
Noir	01013203	01013703

Composition :

- Aluminium avec bord pré-plié ①
- Couture ②
- Tissu multicouche ③
- Colle butyle extrudée ④
- Film de protection en silicone ⑤