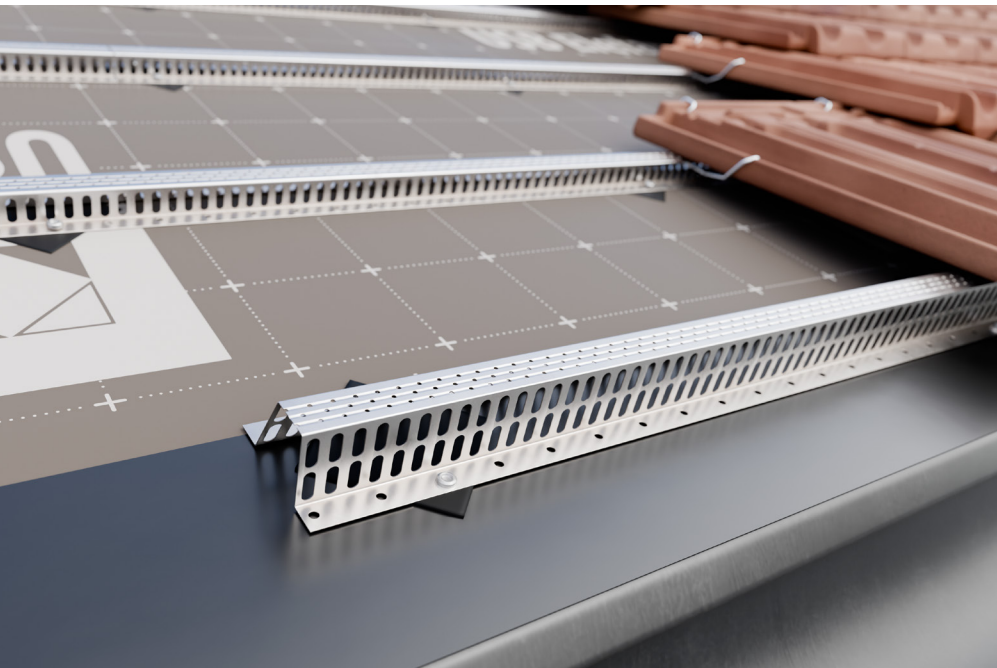


Lüftungslatte Metal 2.0



15

R1

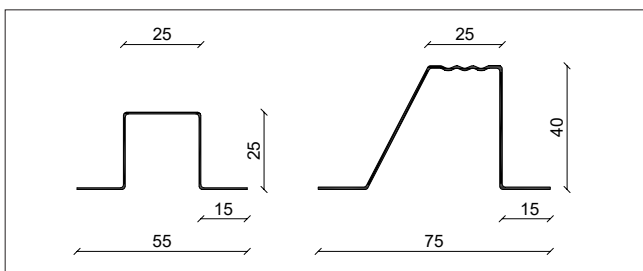
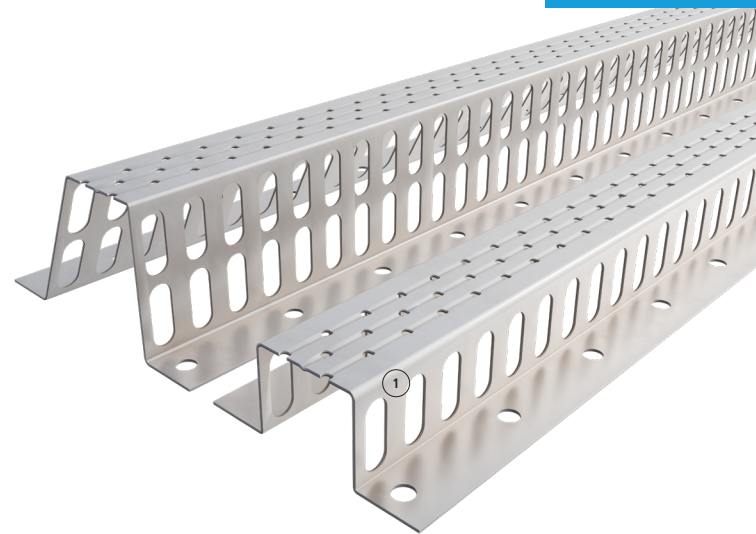
VORTEILE IM ÜBERBLICK:

Perfekte Kombination aus Belüftung und Verankerung

- Konterlatte für die Verlegung von Dachziegeln
- Verzinktes Lochblechelement
- Sorgt für maximale Stabilität der Dacheindeckung
- Ermöglicht die Belüftung unter den Dachziegeln, der Luftstrom ist über die gesamte Dachneigung gewährleistet

new product

Eigenschaften:



Zusammensetzung:

Verzinktes Stahlblech ①

Technisches Datenblatt

Material	Verzinkter Stahl	
Breite	55 mm	75 mm
Länge	2 m	
Höhe	25 mm	40 mm
Dicke des Blechs	0,57 mm	0,80 mm
Durchmesser der Befestigungslöcher am Sockel	5 mm (auf einem Holzträger) 8,5 mm (auf Beton oder anderem)	
Lüftung	~70 cm ² /m	~132 cm ² /m
Verpackung	20 Stk./Verpackung	10 Stk./Verpackung

Artikel und Abmessungen

Artikel	Abmessungen (mmxm)	Höhe (mm)	Verp. (Stk.)
01087025	55x2	25	20
01087040	75x2	40	10