

# Horizontales Schienensystem (LUX-top FSA 2010 - H)

44  
R4

## VORTEILE IM ÜBERBLICK:

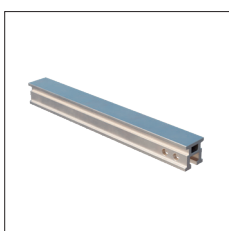
### 100%iges Rückhaltesystem

- Zertifiziert für 2 Personen pro Feld
- An jeder Bedachung installierbar
- Ideal zum Arbeiten mit Höhensicherungsgeräten

### Eigenschaften:

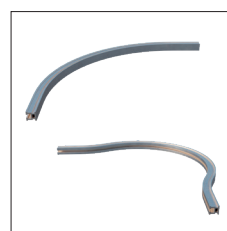


### Zertifizierungen:



### Schienensystem

Maße (mm)	Artikel
31x31	05HST001



### Schienenbogen

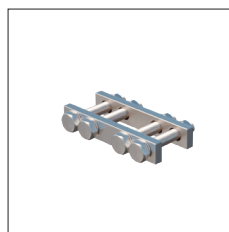
Form	Artikel
90°-Kurve	05HST002
Omegaform für Wandecke 90°	05HST0021

# Horizontales Schienensystem (LUX-top FSA 2010 - H)



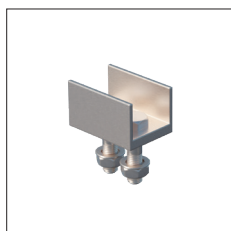
## Außenanschlag

Maße (mm)	Artikel
-	05HST003



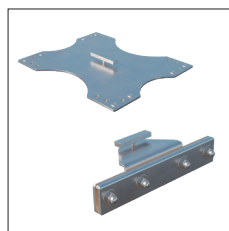
## Stoßverbinder außen LA

Details	Artikel
zum Verbinden von Sicherheitsführungen	05HST0051



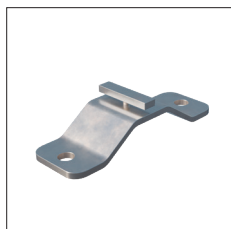
## Endstück U-Form

Details	Artikel
+ Edelstahlschrauben M10	05HST004



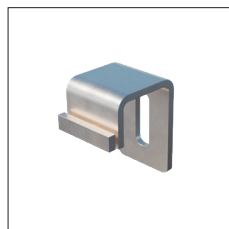
## Halter für Blech

Variante	Artikel
+ Befestigung M10x25	
Trapezblech	05HST104
Stehfalzblech	05HST105



## Halter Omega

Details	Artikel
+ Befestigung M10x25	05HST103



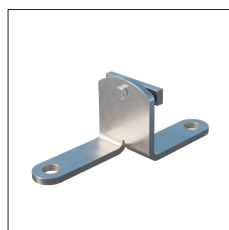
## Halter C-Form aus Edelstahl

Details	Artikel
+ Befestigung M10x25	05HST100



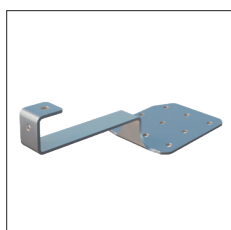
## Halter L-Form aus Edelstahl

Details	Artikel
+ Befestigung M10x25	
Länge 80 mm	05HST102
Länge 150 mm	05HST101



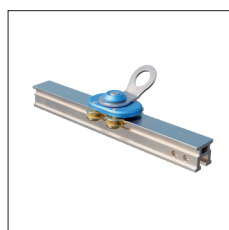
## Halter L-80 WDVS

Details	Artikel
+ Befestigung M10x25	
für Wände mit WDVS	05HST106



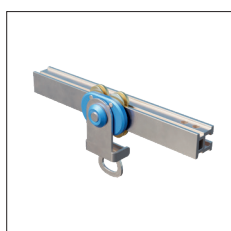
## Halter Steildach SD

Variante	Artikel
SD-S	05HST110
SD-B	05HST111
SD-Z II	05HST112



## Gleiter HSL 45°

Details	Artikel
+ Drehbare Anschlagöse	05HST153



## Gleiter HSL Überkopf

Details	Artikel
Für Überkopfführungsschiene	05HST155



## Gleiter HSL 90°

Details	Artikel
+ Feste Anschlagöse	05HST154