



**08  
MAGGIO  
2025**

**ORE 14.30 - 18.00**

Presso Sala Convegni  
“Veggioletta” della Banca di  
Piacenza g.c., Via I Maggio  
39, 29122 Piacenza (PC)

Legno, Costruire, Abitare

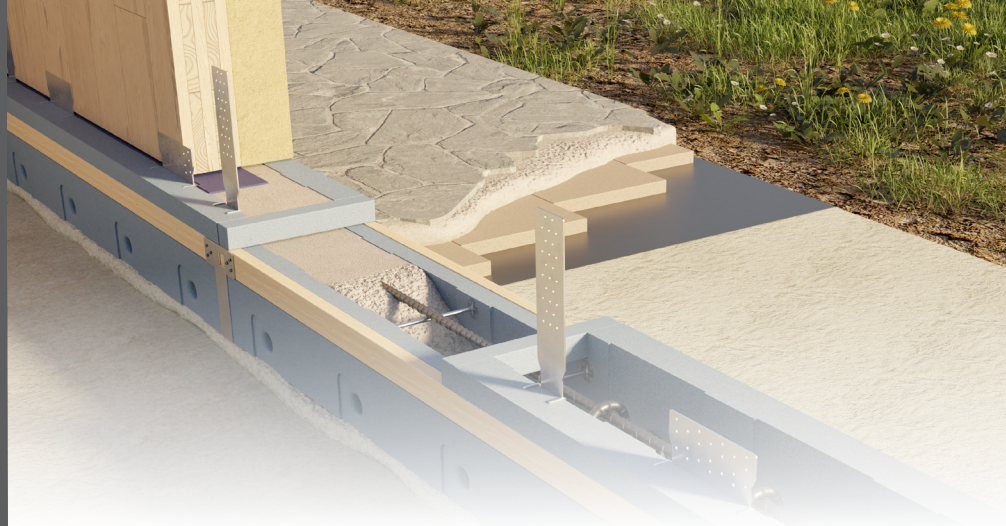
## **LA STATICA DELL'EDIFICIO IN LEGNO**

Dall'attacco a terra al  
colmo: approfondimento  
sulle connessioni strutturali  
e loro verifica

In collaborazione con:



Ordine degli Ingegneri  
Provincia di Piacenza



**GIOVEDÌ 08/05/2025**

14.30 - 18.00

### **14.30 - 14.45 ACCOGLIENZA E REGISTRAZIONE PARTECIPANTI**

### **14.45 - 16.15 PRIMA PARTE**

- Il nodo dell'attacco a terra coibentato, protetto e statisticamente verificato: analisi delle criticità
- Il sistema RADICSOL, innovativo e intelligente
- Dettaglio delle connessioni tra differenti elementi costruttivi

### **16.15 - 16.30 COFFEE BREAK**

### **16.30 - 18.00 SECONDA PARTE**

- L'innovativa suite di calcolo per le strutture in legno: presentazione del nuovissimo software KEY PRO SUITE, web app e potenzialità dell'applicativo per Revit
- Solai collaboranti, soluzione alternativa alle resine per realizzarli in maniera rapida e veloce con il prodotto RoofRox T-Con 500 RED
- Le nuove piastre GIGA e la loro versatilità

### **DIBATTITO FINALE E CHIUSURA DEI LAVORI**

*Relatore: Ing. Alessandro Tontini, Responsabile Tecnico di Area gruppo Ergepearl*

### **CREDITI FORMATIVI - 4 CFP**

La partecipazione al corso darà diritto ad acquisire Crediti Formativi Professionali per gli iscritti all'Ordine degli Ingegneri.

L'attestato verrà rilasciato dall'Ordine degli Ingegneri di Piacenza.