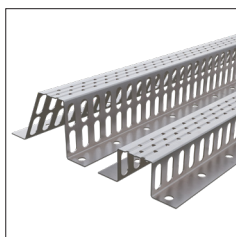
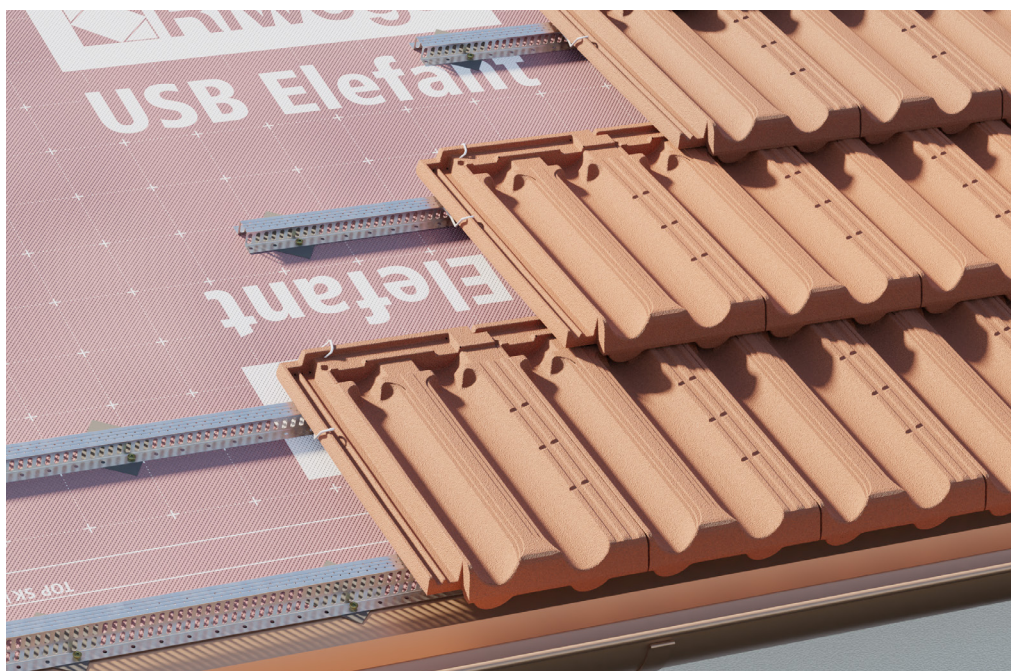


Lames de ventilation Metal 2.0

LES PLUS PRODUIT :

Combinaison parfaite de la ventilation et de la fixation

- Bande de séparation pour l'assemblage de tuiles mécaniques à emboîtement
- Élément perforé en acier galvanisé
- Assure une stabilité maximale de la couverture du toit
- Permet une circulation fluide de l'air, garantissant une ventilation optimale sous la couverture



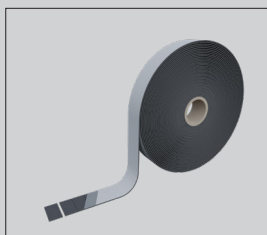
Lames de ventilation Metal 2.0

Mesure (mmxm)	Hauteur (mm)	Paquet (pcs)	Article
55x2	25	20	01087025
75x2	40	10	01087040

Produits suggérés

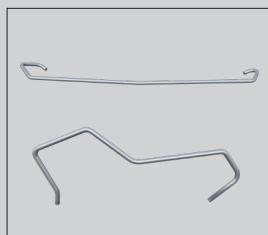
Tip 60 / Tip 80

Joint d'étanchéité en adhésif simple face, en morceaux prédécoupés



Crochets

Crochets à contre-vent prefabricés pour tuiles perforées, stabilité de la couverture du toit



Performant Strong

Vis autoperceuse à filetage partiel pour la fixation de liteaux sur une structure en bois



Nylon Turbo

Cheville nylon à frapper avec fixation des liteaux sur une structure traditionnelle

