

FLAT PV

R4

PUNTI DI FORZA IN BREVE:

Sottostruttura per tetto piano

- Elevata capacità di carico e resistenza in condizioni meteorologiche estreme
- Richiede un solo installatore
- Per pannelli fotovoltaici fino a 2384 x 1303 mm
- Fino a 5,4 kN/m² carico neve

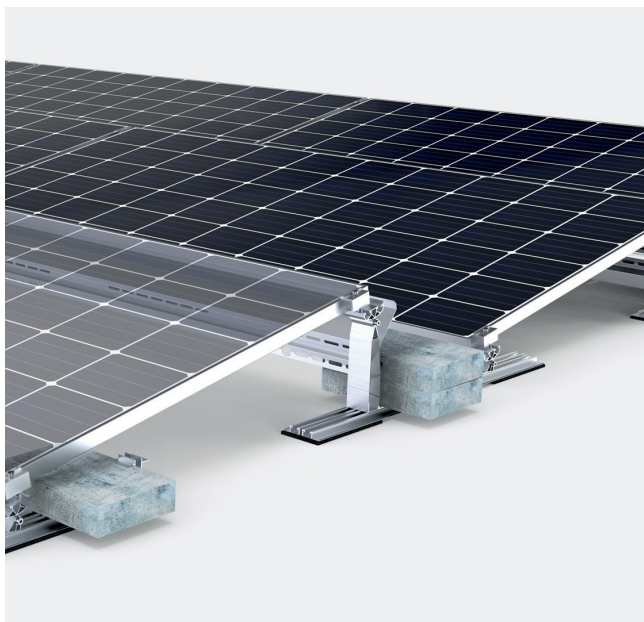
Caratteristiche:



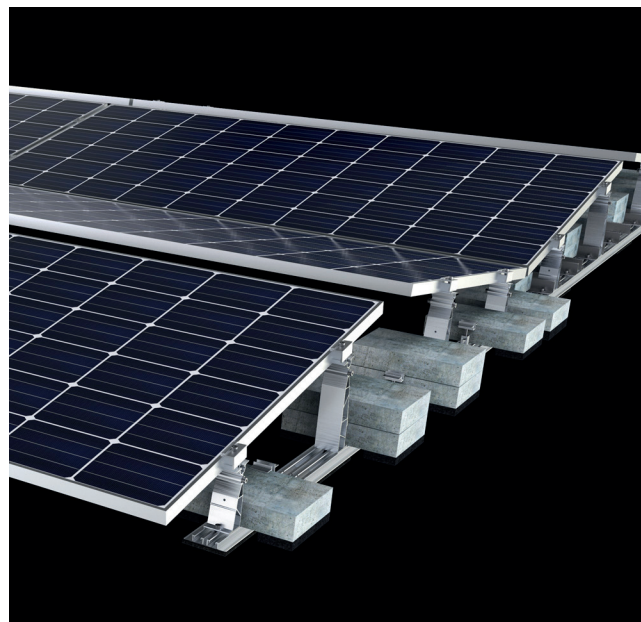
Certificazioni:



Orientamento SUD 5° o 10°



Orientamento EST/OVEST 5° o 10°



Sottostrutture sicure e testate per il montaggio di moduli fotovoltaici su tetti piani.

Fissaggio a zavorra o fissaggio meccanico o combinato.

1. Per moduli con orientamento verso **SUD**
2. Per moduli con orientamento verso **EST / OVEST**

La famiglia di sistemi FLAT offre sottostrutture costruite per l'installazione senza sforzo di moduli fotovoltaici su tetti piani.

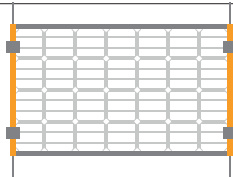
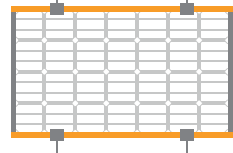
Gli approfonditi test nella galleria del vento e la garanzia del prodotto da 25 anni garantiscono la massima sicurezza per tutti i sistemi della famiglia FLAT.

Inoltre, è possibile un **bloccaggio sul lato lungo e corto** del pannello fotovoltaico.

FLAT PV

VARIANTI DI BLOCCAGGIO

In caso di moderato carico di neve, i moduli fotovoltaici possono essere bloccati sul lato corto per risparmiare materiale. Se il carico di pressione aumenta o si utilizzano moduli di grandi dimensioni, si consiglia il bloccaggio sul lato lungo.

		Posa delle guide (vedi sotto)			
		Corta	Collegata	Lunga	
Bloccaggio su lato corto + Montaggio rapido + Riduzione dei costi per il materiale		Moduli con orientamento a sud (SN 2)	●	●	●
		Moduli con orientamento a est e a ovest (SN 2 PLUS)	●	●	●
Bloccaggio su lato lungo + Carichi elevati + Moduli di grandi dimensioni		Moduli con orientamento a sud (SN 2)	○	●	●
		Moduli con orientamento a est e a ovest (SN 2 PLUS)	○	●	●

MAX. ALTEZZA EDIFICIO

100 m (modifica per edifici più alti su richiesta)

MAX. PENDENZA DEL TETTO

Fino a 3° per la posa di guide lunghe, 5° per la posa di guide collegate o frazionate. Con fissaggio ad ancoraggio fino a 10°

PROGETTAZIONE/ PROVA DI STABILITÀ

Supportato da software sulla base di studi in galleria del vento e norme edilizie

REQUISITI DA PARTE DEL CLIENTE

Deve essere garantita una sufficiente capacità di carico statico della struttura del tetto e della struttura portante dell'edificio, nonché una sufficiente resistenza alla pressione della struttura del tetto da parte del committente. Si applicano le condizioni generali di contratto e di garanzia, nonché l'accordo di utilizzo. Anche il rilascio del modulo deve essere controllato dal cliente

MATERIALI

Elementi di collegamento portanti e morsetti modulari in alluminio EN AW-6063 T66, viti in acciaio inossidabile A2-70, traverse, deflettori vento e supporti zavorra in acciaio con rivestimento anticorrosione, tappetino di protezione per edifici in poliestere in tessuto non tessuto