

# FALZ PV

R4

## PUNTI DI FORZA IN BREVE:

### Sottostruttura per lamiera aggraffata

- Resistente agli immensi carichi di pressione e aspirazione causati da vento e neve
- Montaggio orizzontale o verticale (con profili ad incrocio) dei pannelli
- Fino a 5,4 kN/m<sup>2</sup> carico neve

### Caratteristiche:



### Certificazioni:



## Sistema di fissaggio orizzontale senza profili: veloce ed economico



Con la serie FALZ PV, l'installazione di moduli fotovoltaici è possibile praticamente su tutti i tipi di tetto in lamiera aggraffata. I morsetti con il profilo corto per lamiera aggraffata premontato sono progettati per il fissaggio diretto dei moduli fotovoltaici.

Con il montaggio opzionale dei profili in alluminio X40/X50, l'allineamento dei moduli è possibile anche in verticale (formato verticale).

# FALZ PV

IDONEO PER I SEGUENTI TIPI DI AGGRAFFATURA, SCEGLIENDO IL MORSETTO ADATTO:



Morsetto per lamiera con aggraffatura singola e doppia (alta, bassa), **TMD508**



Morsetto per lamiera con aggraffatura angolare (alta, bassa), p.es Nordic Klick Falz®1, ecc., **TMM08**



Morsetto per lamiera con aggraffatura circolare come BEMO®2, Kalzip®3, Aluform®4 o RIB-ROOF Evolution®5, **TMR08**



Morsetto per lamiera con aggraffatura scorrevole piccola come RIB-ROOF 465®5 e GBS®6, **TMRD08**

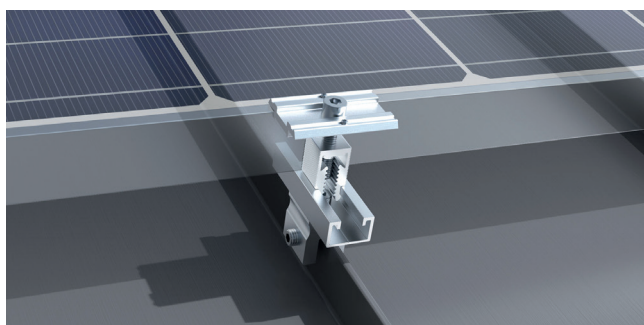


Morsetto per lamiera con aggraffatura scorrevole medio come Domitec®6, KLIP-LOK 406®7, SAFLOK 410®8 o simili, **TMK1508**



Morsetto per lamiera con aggraffatura scorrevole grande KLIP-LOK 980 Optima®7, KLIP-LOK 700®7, WeatherClip 655®9, WeatherClip 700®9 o simili, **TMK2008**

## Sistema per montaggio orizzontale



## Sistema con binario per montaggio verticale

