

FALZ PV

VORTEILE IM ÜBERBLICK:

Unterkonstruktion für Falzdächer

- Beständig gegen hohe Druck- und Sogbelastungen durch Wind und Schnee
- Horizontal oder vertikale Montage der Module
- Bis zu 5,4 kN/m² Schneelast

Eigenschaften:



Zertifizierungen:



Horizontales Befestigungssystem ohne Profile: schnell und kostengünstig



Mit der FALZ PV-Serie ist die Installation von Photovoltaikmodulen auf nahezu allen Arten von Falzdächern möglich. Die Klemmen mit dem kurzen Profil für vormontierte gecrimpte Bleche sind für die direkte Befestigung von Photovoltaikmodulen konzipiert.

Mit der optionalen Montage der Schienen X40/X50 ist die Ausrichtung der Module auch vertikal (Hochformat) möglich.

FALZ PV

GEEIGNET FÜR FOLGENDE FALZTYPEN MIT DER GEEIGNETEN KLEMME:



Doppelfalzklemme. Durchdringungsfreie Befestigung auf dem handwerklichen Doppelstehfalz, optimaler Formschluss durch konvex/konkav vorgeformte Fixierschrauben, **TMDS08**



Winkel- und Snap-Falzklemme. Durchdringungsfreie Befestigung auf dem handwerklichen Winkelstehfalz und Snap-Falzprofilen wie Nordic Klick Falz®1, etc., **TMM08**



Rundfalzklemme. Durchdringungsfreie Befestigung auf Rundfalzdächern wie BEMO®2, Kalzip®3, Aluform®4 oder RIB-ROOF Evolution®5. Optimaler Formschluss durch konvex/konkav vorgeformte Fixierschrauben, **TMR08**



Gleitfalzklemme small. Zweiteilige und formschlüssige Klemme, speziell für System-Gleitfalzdächer wie RIB-ROOF 465®5 und GBS®6 entwickelt, **TMRD08**

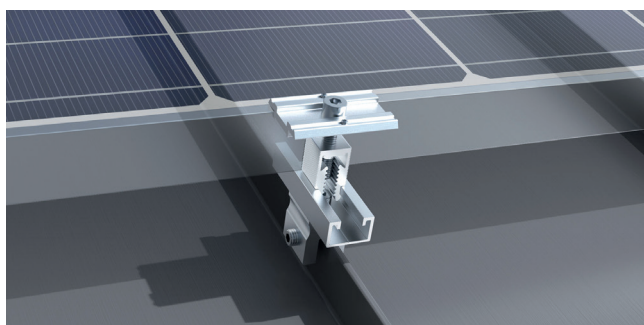


Gleitfalzklemme medium. Zweiteilige und formschlüssige Klemme, speziell für System-Gleitfalzdächer wie Domitec®6, KLIP-LOK 406®7, SAFLOK 410®8 etc. entwickelt, **TMK1508**



Gleitfalzklemme large. Zweiteilige und formschlüssige Klemme, speziell für System-Gleitfalzdächer wie KLIP-LOK 980 Optima®7, KLIP-LOK 700®7, WeatherClip 655®9, WeatherClip 700®9 etc. entwickelt, **TMK2008**

System für horizontale Montage



Schienensystem für vertikale Montage

