

# Indy Falz

49

R4

## VORTEILE IM ÜBERBLICK:

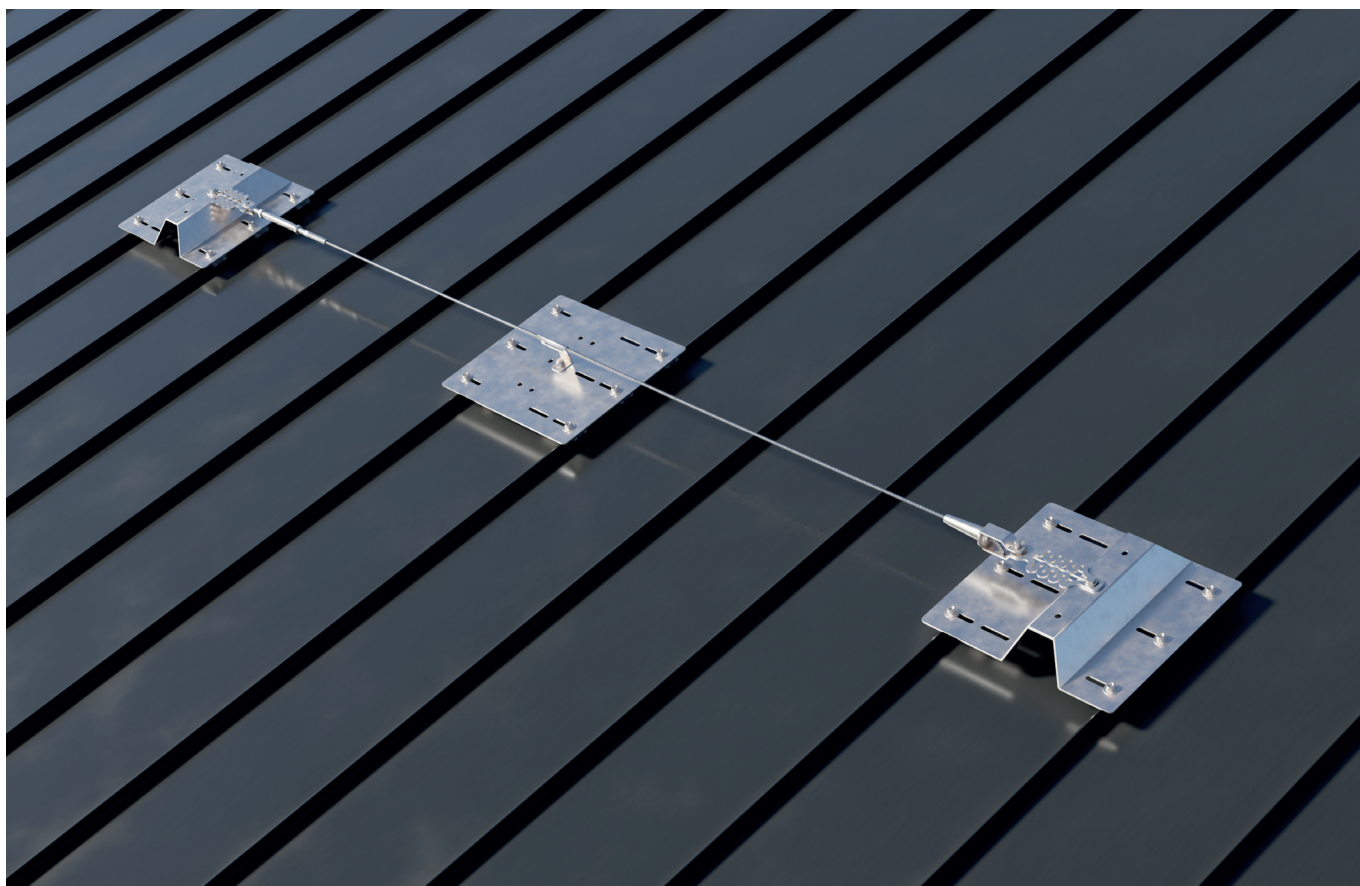
### Seilsicherungssystem für Stehfalzblech oder Profiltafelbahnen

- Reduzierte Höhe zur Vermeidung von Schatten auf Photovoltaik-Paneelen
- Klemmen verschieden nach Blechtyp auswählbar

#### Eigenschaften:

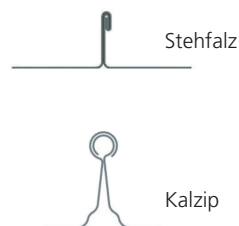


## Befestigung auf Stehfalzblech / Kalzip



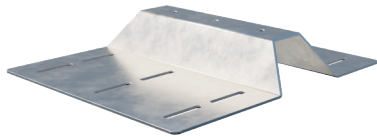
### Befestigung

| Typ                    | Material                 | Dicke min. (mm) | Haftenabstand (cm) |
|------------------------|--------------------------|-----------------|--------------------|
| Stehfalzblech / Kalzip | Edelstahl                | 0,5             | 33                 |
| Stehfalzblech / Kalzip | Verzinkter Stahl         | 0,6             | 33                 |
| Stehfalzblech / Kalzip | Aluminium                | 0,7             | 33                 |
| Stehfalzblech / Kalzip | Kupfer / Kupferlegierung | 0,6             | 33                 |
| Stehfalzblech / Kalzip | Zink                     | 0,7             | 33                 |

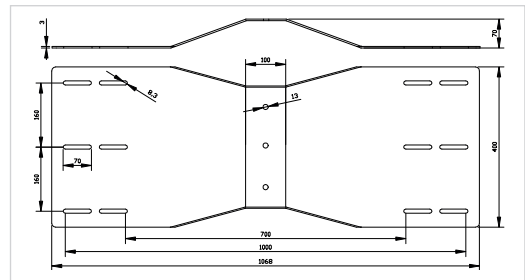
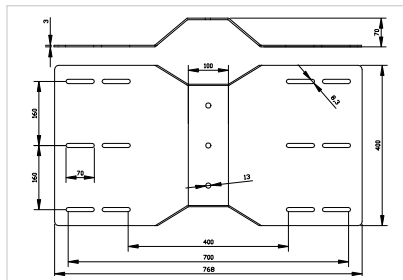
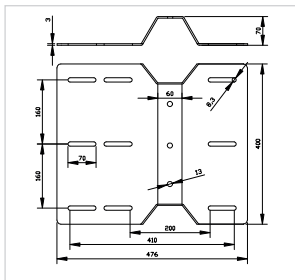


# Indy Falz

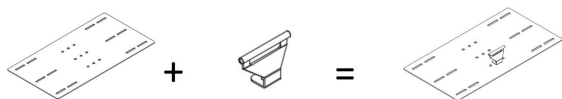
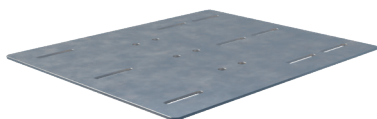
## Anfangspunkt



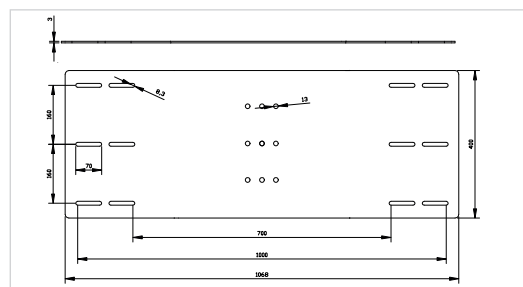
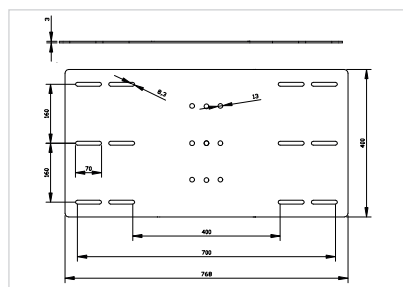
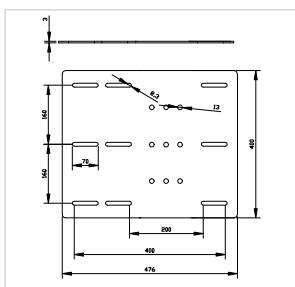
| Technisches Datenblatt |                      |                    |                     |
|------------------------|----------------------|--------------------|---------------------|
|                        | A                    | B                  | C                   |
| Abmessungen            | 476 x 400 mm         | 768 x 400 mm       | 1068 x 400 mm       |
| Falzabstand            | von 200 bis 410 mm   | von 400 bis 700 mm | von 700 bis 1000 mm |
| Befestigung            | 6 Klemmen S-5!®      |                    |                     |
| Benutzer*              | 3 Personen für Typ C |                    |                     |
| Art. Platte            | 03IND050             | 03IND0501          | 03IND0502           |
| Art. Klemme Stehfalz   | 03IND060             |                    |                     |
| Art. Klemme Kalzip     | 03IND061             |                    |                     |



## Zwischenpunkt



| Technisches Datenblatt |                      |                    |                     |
|------------------------|----------------------|--------------------|---------------------|
|                        | A                    | B                  | C                   |
| Abmessungen            | 476 x 400 mm         | 768 x 400 mm       | 1068 x 400 mm       |
| Falzabstand            | von 200 bis 400 mm   | von 400 bis 700 mm | von 700 bis 1000 mm |
| Befestigung            | 6 Klemmen S-5!®      |                    |                     |
| Benutzer*              | 3 Personen für Typ C |                    |                     |
| Art. Platte            | 03IND051             | 03IND0511          | 03IND0512           |
| Art. Klemme Stehfalz   | 03IND060             |                    |                     |
| Art. Klemme Kalzip     | 03IND061             |                    |                     |



## Einzelanschlagpunkt



| Technisches Datenblatt |                        |             |
|------------------------|------------------------|-------------|
|                        | Stehfalz               | Kalzip      |
| Abmessungen            | 300 x 110 mm           | auf Anfrage |
| Befestigung            | 3 Klemmen S-5!®        |             |
| Benutzer**             | 1 Person für Typ A     |             |
| Art. Platte            | 03IND052               | 03IND0521   |
|                        | + Anchor Loop 03IND200 |             |
| Art. Klemme            | 03IND060               | 03IND061    |

