

# Vertikales Schienensystem (VST)

44

R4

## VORTEILE IM ÜBERBLICK:

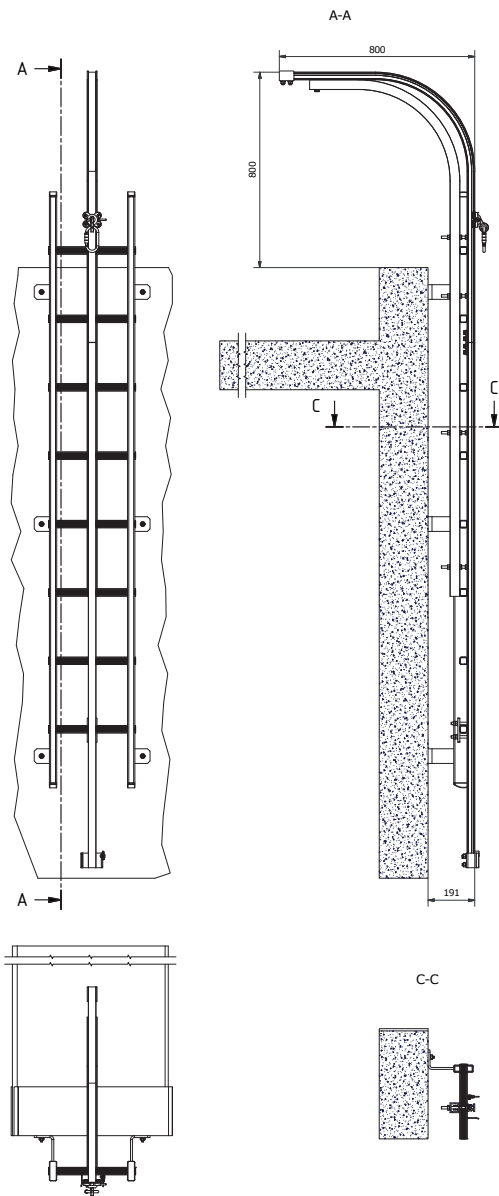
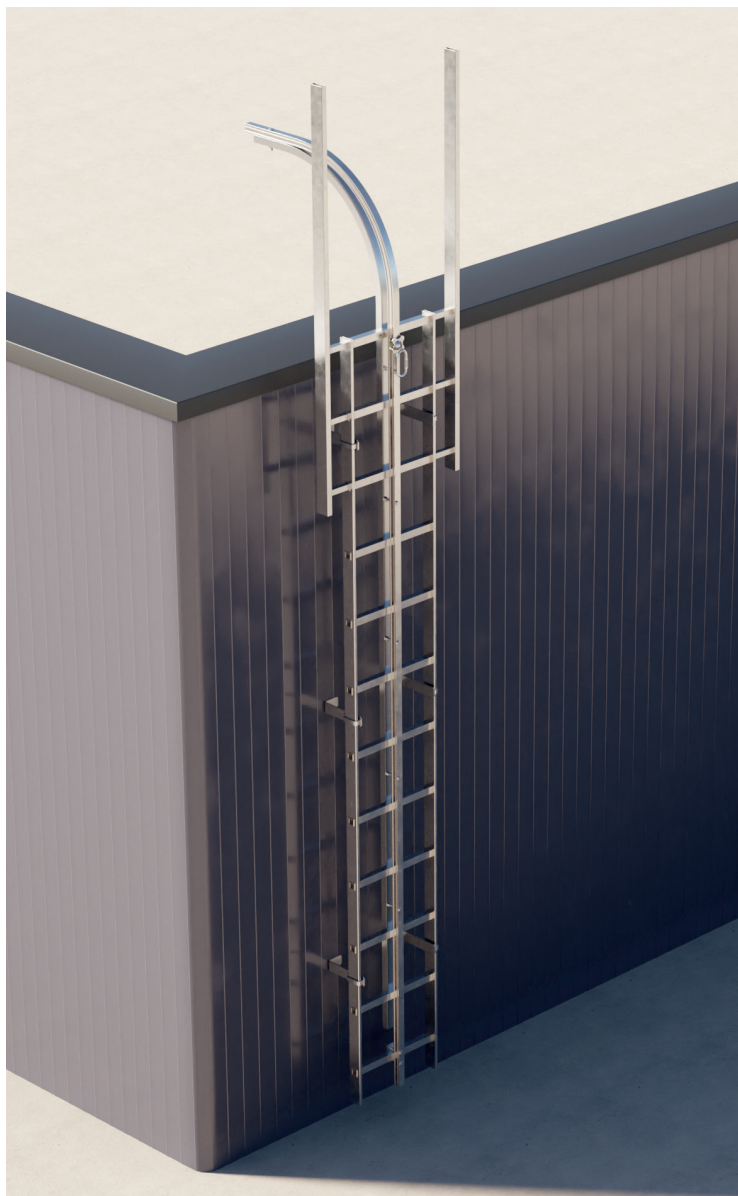
### Führungsschiene zur Integration an vorhandene Steigleitern

- Ideal für jede Art von Sprosse
- Befestigungsmöglichkeit am Handlauf der Leiter
- Geeignet bis max. 63 cm Überstand

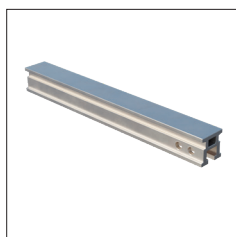
#### Eigenschaften:



#### Zertifizierungen:

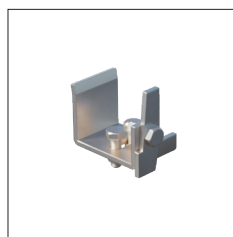


# Vertikales Schienensystem (VST)



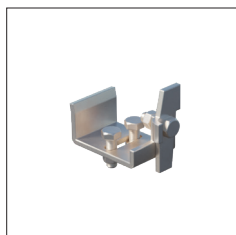
## L-Schienensystem

Maße (mm)	Artikel
31x31	05VST001



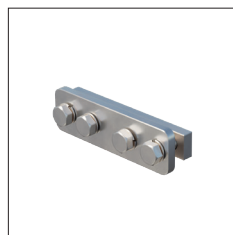
## Endstück oben

Details	Artikel
mit Sicherheitsverschluss	05VST003



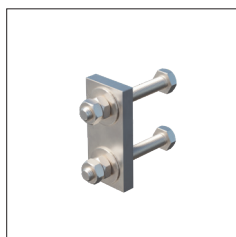
## Endstück unten

Details	Artikel
mit Sicherheitsverschluss	05VST004



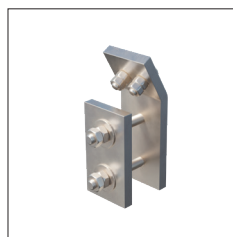
## Stoßverbinder innen

Details	Artikel
zum Verbinden von Sicherheitsführungs-schienen	05VST005



## Sprossenhalter

Maße (mm)	Artikel
-	05VST007



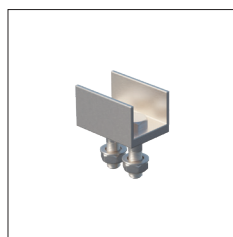
## Leiterholmhalter

Maße (mm)	Artikel
-	05VST006



## Ausstiegsbogen

Details	Artikel
-	05VST002



## Endstück U-Form

Details	Artikel
+ Edelstahlschrauben M10	05HST004



## Gleiter VST

Details	Artikel
-	05VST008