

# Binario orizzontale (LUX-top FSA 2010 - H)

43

R4

## PUNTI DI FORZA IN BREVE:

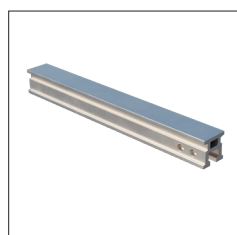
### Essere al 100 % in trattenuta

- Certificato per 2 persone a campata
- Installabile su qualsiasi copertura
- Ideale per lavorare con discensore di sicurezza

## Caratteristiche:

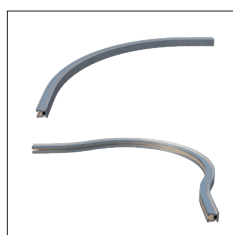


## Certificazioni:



### Binario di sicurezza

| Misure (mm) | Articolo |
|-------------|----------|
| 31x31       | 05HST001 |



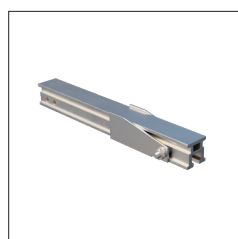
### Binario curvo

| Forma                | Articolo  |
|----------------------|-----------|
| curva a 90°          | 05HST002  |
| omega per muro a 90° | 05HST0021 |

# Binario orizzontale (LUX-top FSA 2010 - H)

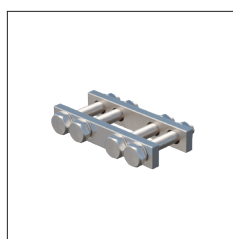
43

R4



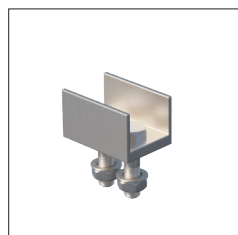
## Battuta d'arresto apribile

| Misure (mm) | Articolo |
|-------------|----------|
| -           | 05HST003 |



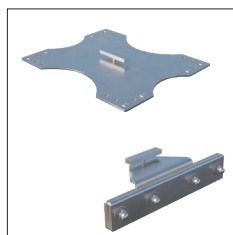
## Giunzione esterna LA

| Dettagli                             | Articolo  |
|--------------------------------------|-----------|
| per collegamento binari di sicurezza | 05HST0051 |



## Elemento d'estremità fisso

| Dettagli        | Articolo |
|-----------------|----------|
| + viti inox M10 | 05HST004 |



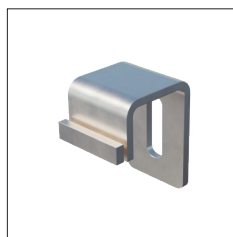
## Supporto per lamiera

| Variante           | Articolo |
|--------------------|----------|
| + fissaggio M10x25 |          |
| Greccata           | 05HST104 |
| Aggraffata         | 05HST105 |



## Supporto ad omega

| Dettagli           | Articolo |
|--------------------|----------|
| + fissaggio M10x25 | 05HST103 |



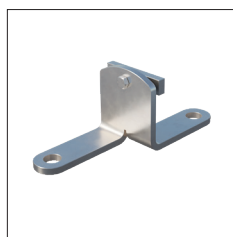
## Supporto a C in inox

| Dettagli           | Articolo |
|--------------------|----------|
| + fissaggio M10x25 | 05HST100 |



## Supporto a L in inox

| Dettagli           | Articolo |
|--------------------|----------|
| + fissaggio M10x25 |          |
| Lunghezza 80 mm    | 05HST102 |
| Lunghezza 150 mm   | 05HST101 |



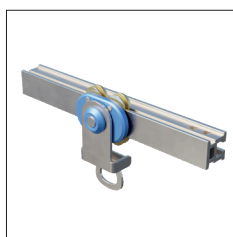
## Supporto L-80 WDVS

| Dettagli                | Articolo |
|-------------------------|----------|
| + fissaggio M10x25      |          |
| per pareti con cappotto | 05HST106 |



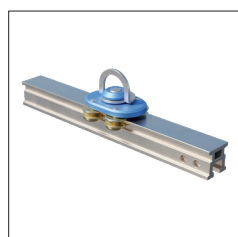
## Carrello HSL 45°

| Dettagli                        | Articolo |
|---------------------------------|----------|
| + occhiello d'aggancio girevole | 05HST153 |



## Carrello HSL sopra testa

| Dettagli                | Articolo |
|-------------------------|----------|
| per binario sopra testa | 05HST155 |



## Carrello HSL 90°

| Dettagli                     | Articolo |
|------------------------------|----------|
| + occhiello d'aggancio fisso | 05HST154 |