

Schneefangsysteme Linear

38

R4

VORTEILE IM ÜBERBLICK:

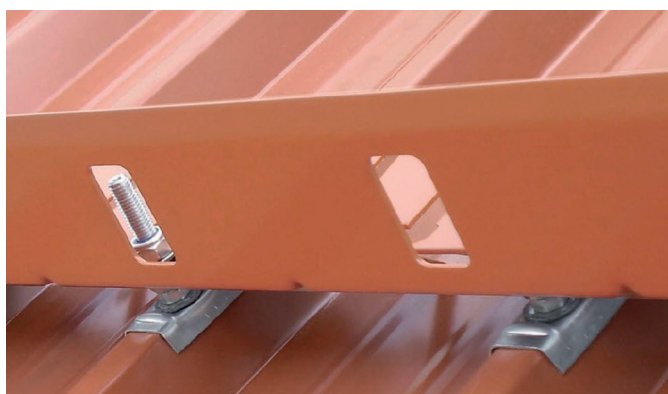
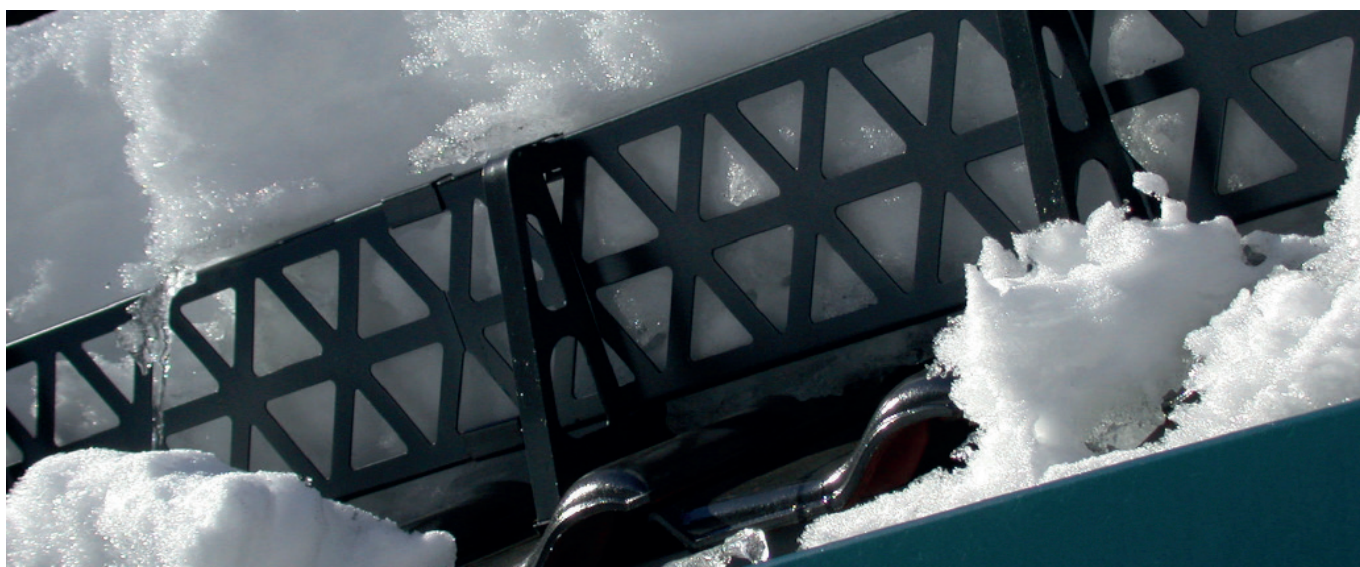
Bietet Schutz vor dem Lösen von Schneepplatten

- Auch für Blechdächer
- Einfache und schnelle Montage

Eigenschaften:



Zertifizierungen:



Max. Festigkeitswerte in kN/m		Verankerungsabstand						
Gerät		1000 mm	900 mm	800 mm	700 mm	600 mm	500 mm	400 mm
Gitter	h 200 mm / 250 mm	1,6	2,2	3,2	4,2	5,9	9	13,9
Gitter Royal	h 200 mm / 250 mm	1	1,3	1,9	3,6	4,8	7,9	12,9
Kupfergitter	h 200 mm	1,2	1,6	2,2	2,9	4,4	7,1	11,2
Aluminiumrohr	Ø 32 mm	1,4	1,9	2,7	4	5,5	9,6	18,6
Kupferrohr	Ø 35 mm	1,8	2,4	3,5	5,2	7,1	12,5	24
Schneefangstange	h 84 mm	1,3	1,4	1,6	1,8	2,1	2,5	3,1

Riwega GmbH übernimmt keine Haftung, wenn das Produkt nicht wie vorgeschrieben verwendet wird.

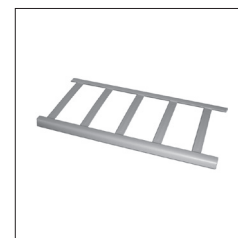
Schneefangsysteme Linear - für Ziegel

38

R4

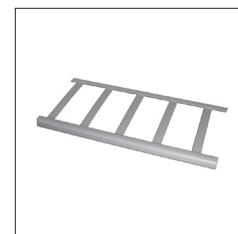
Schneefanggitter - 200 mm

Maße (mm)	20 x 20 x 3				
Verwendung	für herkömmliche Dächer				
Hinweise	Gitterhöhe 200 mm, Elementlänge 3 m				
Ausführung	verzinkt	rotbraun	kupfer	braun	anthrazit
Artikel	03403104	03403101	03403100	03403102	03403103



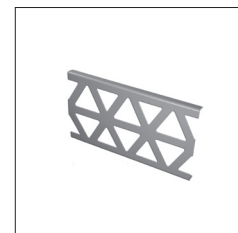
Schneefanggitter - 250 mm

Maße (mm)	20 x 20 x 3			
Verwendung	für Dächer mit PV-Anlage			
Hinweise	Gitterhöhe 250 mm, Elementlänge 3 m			
Ausführung	verzinkt	rotbraun	braun	anthrazit
Artikel	03403105	03403106	03403107	03403108



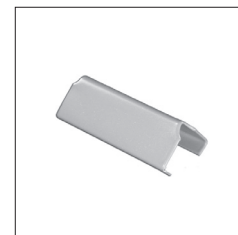
Schneefanggitter Royal

Maße (mm)	20 x 20 x 1,75	
Verwendung	zur besseren Optik	
Hinweise	Gitterhöhe 200 mm, Elementlänge 3 m	Gitterhöhe 250 mm, Elementlänge 3 m
Ausführung	RAL Farben	RAL Farben
Artikel	03403110	03403109



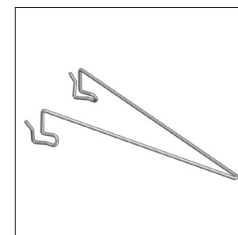
Muffen

Maße (mm)	20 x 20					
Verwendung	universell für Gitter zu 20 x 20 x 3					
Hinweise	zum Verbinden von zwei Gittern werden zwei Stück benötigt					RAL Farben
Ausführung	Edelstahl	rotbraun	kupfer	braun	anthrazit	royal
Artikel	03403204	03403201	03403200	03403202	03403203	03403210



Eishalter für Schneefanggitter n.42

Maße (mm)	-				
Verwendung	für Gitter mit 200 und 250 mm				
Hinweise	verhindert das Durchrutschen von Eis unter dem Gitter				
Ausführung	Edelstahl (andere Farben auf Anfrage)				
Artikel	03403300				



Schneefangstütze n.62 - F (kN) = 0,53

Maße (mm)	25 x 6	
Verwendung	ideal für Meeresgebiet, für Gitter mit 200 mm	
Hinweise	Stuhlhöhe 60 mm, gekrümmter Halterungsstab (45 mm)	
Ausführung	verzinkt	rotbraun/braun (andere Farben a.A.)
Artikel	03403004	03403001



Schneefangstütze n.76 - F (kN) = 1,55

Maße (mm)	30 x 6	
Verwendung	für Flachziegel, für Gitter mit 200 mm	
Hinweise	langer gerader Halterungsstab, mit Abschlussstreifen aus Edelstahl	
Ausführung	verzinkt	rotbraun/braun (andere Farben a.A.)
Artikel	03403012	03403013



Schneefangsysteme Linear - für Ziegel

38
R4



Schneefangstütze n.76 B - F (kN) = 1,55

Maße (mm)	30 x 4			
Verwendung	zum Einhängen über Ziegellattung, für Gitter mit 200 mm			
Hinweise	Halterungsstab mit Einspannung			
Ausführung	verzinkt	rotbraun	braun	anthrazit
Artikel	03403006	03403007	034030072	034030073



Schneefangstütze n.176 S - F (kN) = 2,2

Maße (mm)	30 x 6	
Verwendung	für Flachziegel, für Gitter mit 250 mm	
Hinweise	Stuhlhöhe 100 mm, gerader Halterungsstab	
Ausführung	verzinkt	rotbraun/braun (andere Farben a.A.)
Artikel	03403008	03403009



Schneefangstütze n.176 V - F (kN) = 2,2

Maße (mm)	30 x 6			
Verwendung	zum Einhängen auf Zusatzbohle, für Gitter mit 250 mm			
Hinweise	Stuhlhöhe 100 mm, Halterungsstab mit Einspannung			
Ausführung	verzinkt	rotbraun	braun	anthrazit
Artikel	03403010	03403011	034030112	034030113



Schneefangstütze n.376 S - F (kN) = 3,75

Maße (mm)	30 x 6	
Verwendung	für Flachziegel, für Gitter mit 200 mm	
Hinweise	Gerader Halterungsstab	
Ausführung	verzinkt	rotbraun/braun (andere Farben a.A.)
Artikel	03403014	03403015



Schneefangstütze n.376 V - F (kN) = 3,75

Maße (mm)	30 x 6	
Verwendung	zum Einhängen auf Doppellattung, für Gitter mit 200 mm	
Hinweise	Halterungsstab mit Einspannung	
Ausführung	verzinkt	rotbraun/braun (andere Farben a.A.)
Artikel	03403016	03403017



Schneefangstütze n.165 - F (kN) = 2

Maße (mm)	-
Verwendung	für Dächer mit Bitumen- und Folienabdichtungen, für Gitter mit 200 mm
Hinweise	Halterungsstab 1,5 x 410 x 275 mm
Ausführung	rotbraun/braun (andere Farben a.A.)
Artikel	03403018



Schneefangstütze n.175 - F (kN) = 1,75

Maße (mm)	-
Verwendung	für Dachziegel und -steine, für Gitter mit 200 mm
Hinweise	Halterungsstab 2 x 450 x 200 mm, einschließlich 2 Dichtstreifen
Ausführung	verzinkt (andere Farben a.A.)
Artikel	03403019

Schneefangsysteme Linear - für Ziegel

38

R4

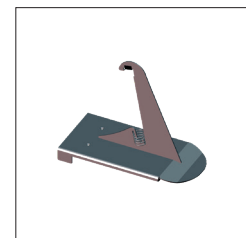
Schneefangstütze n.81 - F (kN) = 2,00

Maße (mm)	-		
Verwendung	für Biberschwanzziegel 18/38, für Gitter mit 200 mm		
Hinweise	Stuhlhöhe 45 mm		
Ausführung	verzinkt	rotbraun/braun (andere Farben a.A.)	
Artikel	03405102	03405103	



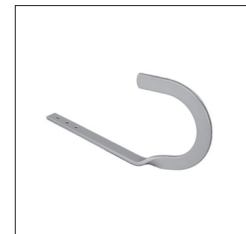
Schneefangstütze n.81 V - F (kN) = 2,40

Maße (mm)	-		
Verwendung	für Biberschwanzziegel 18/38, für Gitter mit 200 mm		
Hinweise	zum Einhängen in die Traglattung		
Ausführung	verzinkt	rotbraun/braun (andere Farben a.A.)	
Artikel	03405106	03405107	



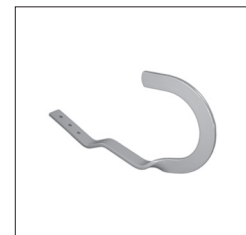
Schneefangstütze n.72 - F (kN) = 1,63

Maße (mm)	30 x 12		
Verwendung	für Holzstämmen bis zu ø 140 mm		
Hinweise	Gerader Halterungsstab		
Ausführung	verzinkt	rotbraun/braun (andere Farben a.A.)	
Artikel	03405104	auf Anfrage	



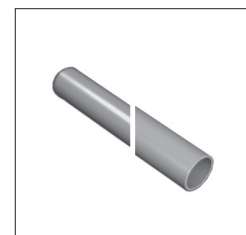
Schneefangstütze n.73 - F (kN) = 1,59

Maße (mm)	30 x 12		
Verwendung	für Holzstämmen bis zu ø 140 mm		
Hinweise	Gekrümmter Halterungsstab		
Ausführung	verzinkt	rotbraun/braun (andere Farben a.A.)	
Artikel	03405004	auf Anfrage	



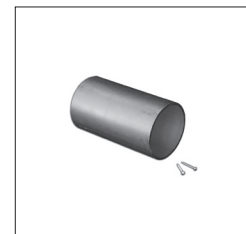
Schneefangrohr

Maße (mm)	ø 32			
Verwendung	-			
Hinweise	Länge 3 m			
Ausführung	Aluminium	rotbraun	braun	anthrazit
Artikel	03405205	034052051	034052052	034052053



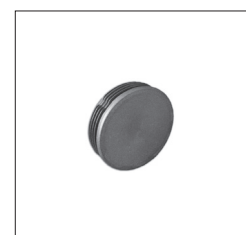
Verbindungsuffe

Maße (mm)	ø 32		
Verwendung	zum Verbinden von 2 Rohren		
Hinweise	-		
Ausführung	PVC		
Artikel	03405305		



Endkappe

Maße (mm)	ø 32		
Verwendung	den Verschluss verwenden, damit weder Wasser noch Schmutz in das Rohr gelangen		
Hinweise	-		
Ausführung	PVC		
Artikel	03405306		



Schneefangsysteme Linear - für Ziegel

38

R4



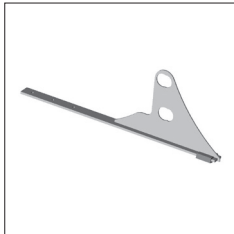
Schneefangstütze n.69 - F (kN) = 1,8

Maße (mm)	30 x 6			
Verwendung	für Flachziegel, für Rohre mit \varnothing 32 mm			
Hinweise	mit Abschlussstreifen aus Edelstahl			
Ausführung	verzinkt	rotbraun	braun	anthrazit
Artikel	03405511	034055111	034055112	034055113



Schneefangstütze n.69 B - F (kN) = 1,9

Maße (mm)	30 x 4			
Verwendung	zum Einhängen über Ziegellattung, für Rohre mit \varnothing 32 mm			
Hinweise	-			
Ausführung	verzinkt	rotbraun	braun	anthrazit
Artikel	03405512	034055121	034055122	034055123



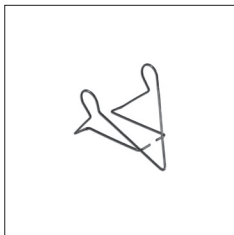
Schneefangstütze n.369 S - F (kN) = 3,75

Maße (mm)	30 x 6			
Verwendung	für Flachziegel, für Rohre mit \varnothing 32 mm			
Hinweise	-			
Ausführung	verzinkt	rotbraun	braun	anthrazit
Artikel	03405513	034055131	034055132	034055133



Schneefangstütze n.369 V - F (kN) = 3,75

Maße (mm)	30 x 6			
Verwendung	zum Einhängen auf Doppellattung, für Rohre mit \varnothing 32 mm			
Hinweise	-			
Ausführung	verzinkt	rotbraun	braun	anthrazit
Artikel	03405514	034055141	034055142	034055143



Schneestopklammer für Rohr n.43

Maße (mm)	für \varnothing 32			
Verwendung	verhindert das Durchrutschen von Eis unter dem Rohr			
Hinweise	-			
Ausführung	Edelstahl			
Artikel	03405307			

Schneefangsysteme Linear - für Stehfalz

38

R4

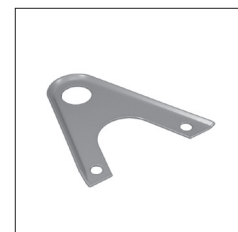
Schneefanglasche

Maße (mm)	für \varnothing 32
Verwendung	zur Montage an den Falz
Hinweise	für Einzelrohre
Ausführung	Aluminium
Artikel	03405005



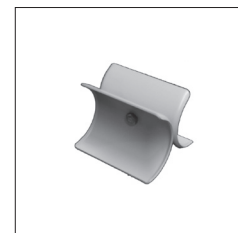
Aufstockelement

Maße (mm)	für \varnothing 32
Verwendung	zum Montieren eines zweiten Rohrs
Hinweise	zum Befestigen an der Klemmhalterung
Ausführung	Aluminium
Artikel	03405105



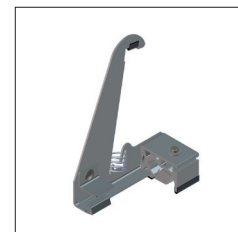
Eishalter

Maße (mm)	für \varnothing 32
Verwendung	verhindert das Durchrutschen von Eis unter dem Rohr
Hinweise	-
Ausführung	Aluminium
Artikel	03405405



FAKLE

Maße (mm)	-
Verwendung	zur Montage an den Falz, für Gitter mit 200 mm
Hinweise	-
Ausführung	Aluminium
Artikel	03405410

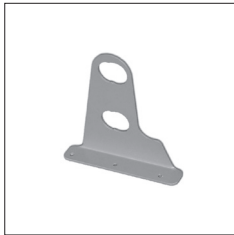


Schneefangsysteme Linear - für Trapezblech

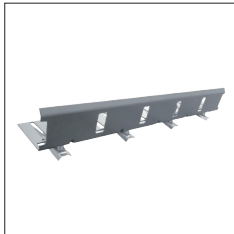
38
R4



Schneefangstütze n.180 - F (kN) = 1,6	
Maße (mm)	-
Verwendung	für Metalleindeckungen, zum Aufschrauben auf Zusatzbohle, für Gitter mit 200 mm
Hinweise	gerader Halterungsstab, mit Dichtstreifen
Ausführung	verzinkt (andere Farben auf Anfrage)
Artikel	03403020



Schneefangstütze n.182 - F (kN) = 1,6	
Maße (mm)	-
Verwendung	für Metalleindeckung, zum Aufschrauben auf Zusatzbohle, für Rohre mit \varnothing 32 mm
Hinweise	gerader Halterungsstab
Ausführung	verzinkt (andere Farben auf Anfrage)
Artikel	03405510



Schneefangschiene	
Maße (mm)	115 x 87
Verwendung	Befestigung auf Holz, Beton oder Stahlstruktur
Hinweise	Schiene zu 3 m
Ausführung	rotbraun/braun (andere Farben auf Anfrage)
Artikel	03405500



Halterung double pipe - F (kN) = 4,38	
Maße (mm)	20 x 30 x 110
Verwendung	für Trapezblech und Sandwichpaneele
Hinweise	inklusive Fixierung und Dichtungsband
Ausführung	Aluminium
Artikel	03405515



Halterung triple pipe - F (kN) = 7,3	
Maße (mm)	360 x 200 x 200
Verwendung	für Trapezblech und Sandwichpaneele
Hinweise	inklusive Fixierung und Dichtungsband
Ausführung	Aluminium
Artikel	03405516



Schneefangrohr pipe		
Maße (mm)	2000 x \varnothing 40	
Verwendung	für Halterung double / triple pipe	
Hinweise	Dicke 1,5 mm	
Ausführung	Aluminium	rotbraun/braun (andere Farben a.A.)
Artikel	03405517	03405518



Rohrverbinder pipe / Eishalter pipe		
Produkt	Rohrverbinder pipe	Eishalter pipe
Maße (mm)	\varnothing 40	für \varnothing 40
Verwendung	zum Verbinden von 2 Rohren	verhindert das Durchrutschen von Eis
Ausführung	PVC	Edelstahl
Artikel	03405519	03405520