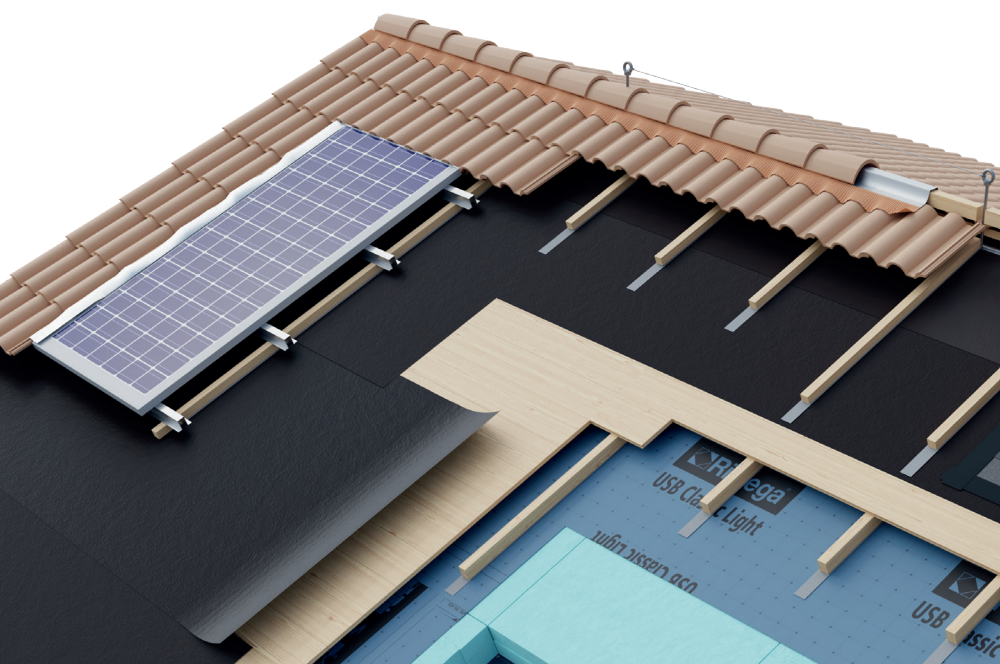


Coll Solar



46
R3

PUNTI DI FORZA IN BREVE:

L'ideale sotto il pannello fotovoltaico integrato

- Banda autoadesiva bituminosa
- Ideale sotto gli impianti fotovoltaici integrati su tavolato sottoventilato
- Applicabile a freddo, semplice e veloce da posare
- Superficie antiscivolo con ottima resistenza al punzonamento
- Particolarmente resistente agli agenti atmosferici e all'invecchiamento

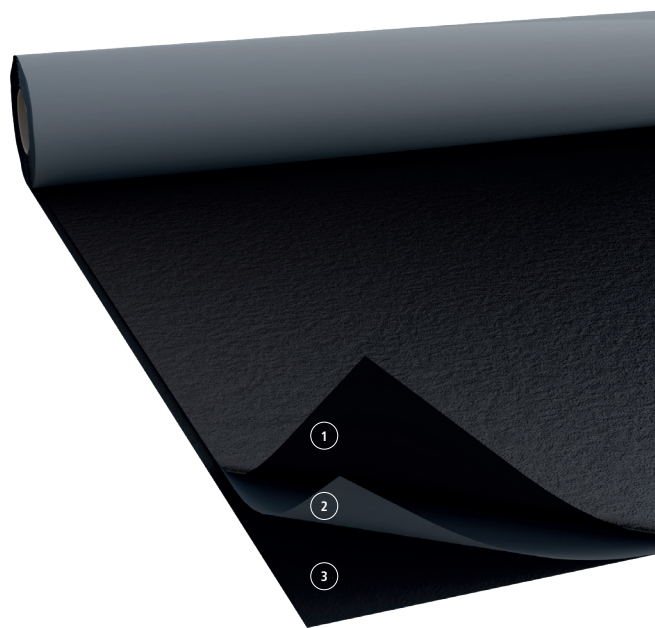
Caratteristiche:



Classificazione:



Scheda tecnica		
Collante		bitume
Supporto del collante		alluminio
Spessore	EN 1849-1	1,2 mm
Resistenza a trazione MD/CD*	EN 12311-1	180 / 190 N/50mm
Allungamento a rottura MD/CD*	EN 12311-1	20 / 30 %
Resistenza strappo MD/CD*	EN 12310-1	45 / 40 N
Resistenza carico statico met. A/B	EN 12730	15 / 20 kg
Resistenza distacco dei giunti (Peel)	EN 12316-1	20 N/50mm
Resistenza trazione dei giunti (Shear) MD/CD*	EN 12317-1	190 / 210 N/50mm
Impermeabilità (≥60 kPa)	EN 1928	passato
Valore Sd		≥1500 m
Temperatura di lavorazione		+5°C / +45°C
Temperatura di esercizio		-40°C / +80°C
Classe di reazione al fuoco	DIN 4102	B2
	EN 13501-1	E
Luogo di stoccaggio		asciutto, al riparo dai raggi UV, +5°C / +40°C
Tempo di stoccaggio		max. 12 mesi



Composizione:

- Film in alluminio gofrato antiscivolo ①
- Compound bituminoso ②
- Liner protettivo ③

Articolo e dimensioni

Variante	Articolo	Misure (m)	Conf. (pz)	Bancale (conf.)
Coll Solar	02044501	1x25	1	26

*MD = longitudinale CD = trasversale

Riwega Srl declina ogni responsabilità per utilizzi impropri dei prodotti