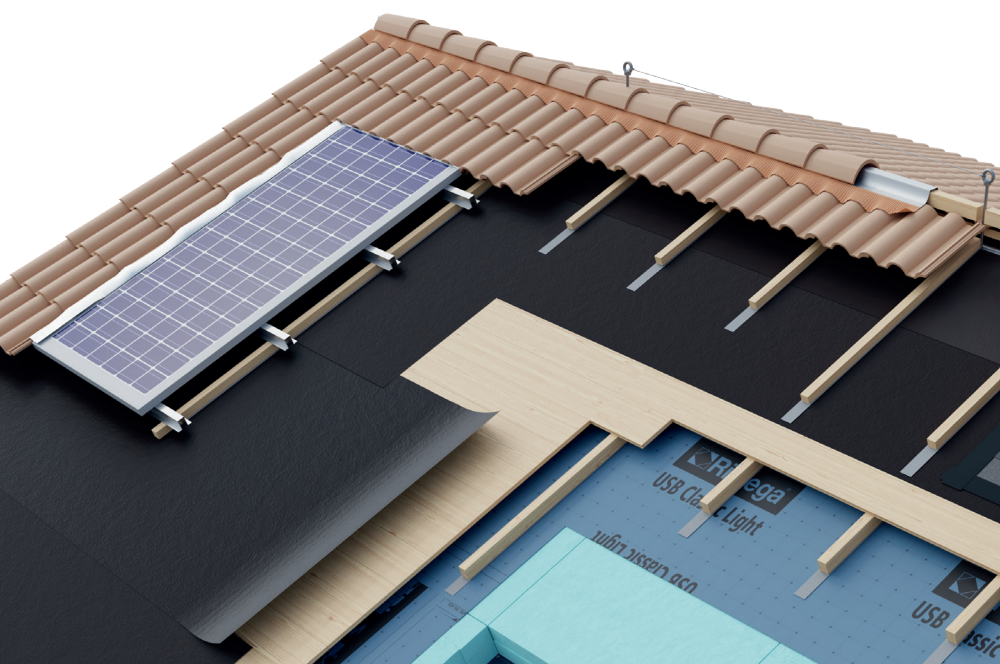


# Coll Solar



46  
R3

## LES PLUS PRODUIT :

### L'idéal sous le panneau photovoltaïque

- Bande bitumineuse auto-adhésive
- Idéale sous les systèmes photovoltaïques intégrés sur plateau sous-ventilé
- Pose à froid, simple et facile
- Surface antidérapante avec une excellente résistance à la perforation
- Particulièrement résistant à l'altération et au vieillissement

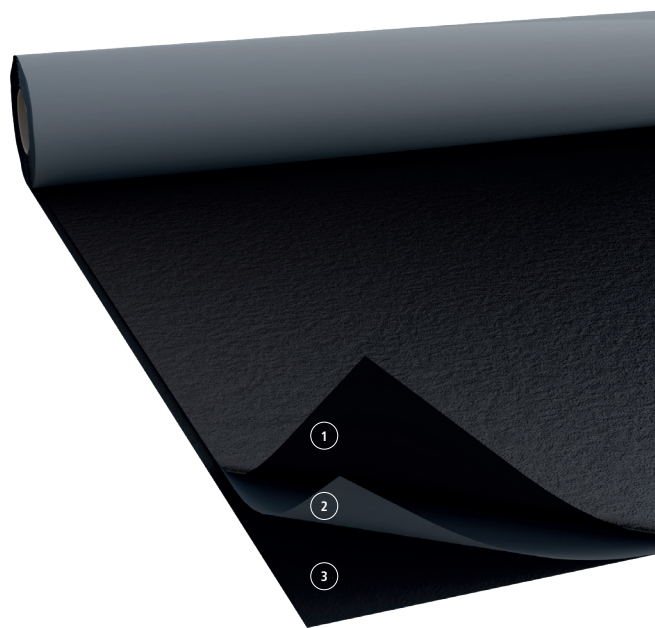
### Caractéristiques :



### Classification :



Fiche technique		
Adhésif		<b>bitume</b>
Support adhésif		<b>aluminium</b>
Épaisseur	EN 1849-1	<b>1,2 mm</b>
Résistance à la traction MD/CD*	EN 12311-1	<b>180 / 190 N/50mm</b>
Allongement à la rupture MD/CD*	EN 12311-1	<b>20 / 30 %</b>
Résistance à la déchirure MD/CD*	EN 12310-1	<b>45 / 40 N</b>
Résistance à la charge statique A/B	EN 12730	<b>15 / 20 kg</b>
Résistance séparation joints (Peel)	EN 12316-1	<b>20 N/50mm</b>
Résistance à la traction des joints (Shear) MD/CD*	EN 12317-1	<b>190 / 210 N/50mm</b>
Étanchéité (≥60 kPa)	EN 1928	<b>réussi</b>
Valeur Sd		<b>≥1500 m</b>
Température de traitement		<b>+5°C / +45°C</b>
Résistance à la température		<b>-40°C / +80°C</b>
Classe de réaction au feu	DIN 4102	<b>B2</b>
	EN 13501-1	<b>E</b>
Lieu de stockage		<b>sec, à l'abri des rayons UV, +5°C / +40°C</b>
Durée de stockage		<b>max. 12 mois</b>



### Composition :

- Film d'aluminium antidérapant gaufré ①
- Composé bitumineux ②
- Doublure de protection ③

### Article et dimensions

Variante	Article	Mesure (m)	Paq. (pcs)	Palette (paq.)
Coll Solar	02044501	1x25	1	26

\*MD = longitudinale CD = transversale  
Riwega Srl décline toutes responsabilités pour des utilisations inappropriées du produit