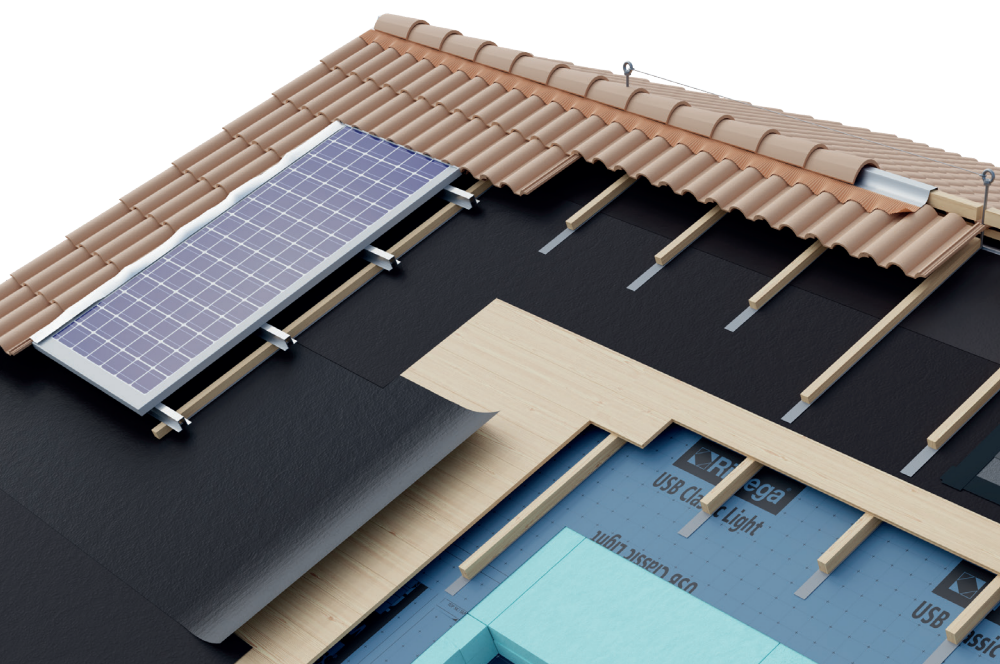


# Coll Solar



46  
R3

## PUNTOS DE FUERZA EN BREVE:

### Ideal bajo el panel fotovoltaico integrado

- Banda bituminosa autoadhesiva
- Ideal bajo sistemas fotovoltaicos integrados en el tablero bajo-ventilado
- Aplicable en frío, simple y rápida de instalar
- Superficie antideslizante con excelente resistencia a la perforación
- Particularmente resistente a la intemperie y al envejecimiento

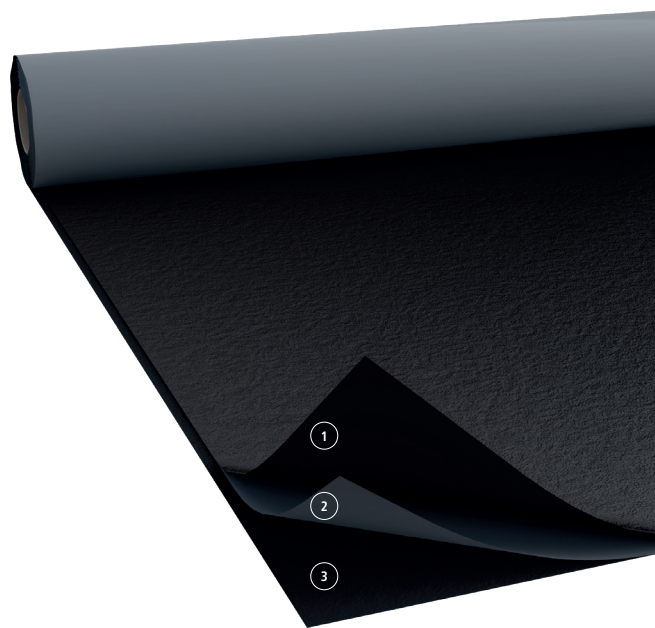
### Características:



### Clasificación:



Ficha técnica		
Pegamento		betún
Soporte del pegamento		aluminio
Espesor	EN 1849-1	1,2 mm
Resistencia a la tracción MD/CD*	EN 12311-1	180 / 190 N/50mm
Alargamiento por rotura MD/CD*	EN 12311-1	20 / 30 %
Resistencia al desgarro MD/CD*	EN 12310-1	45 / 40 N
Resistencia carga estática mét. A/B	EN 12730	15 / 20 kg
Resistencia desprend. juntas (Peel)	EN 12316-1	20 N/50mm
Resistencia a la tracción de las juntas (Shear) MD/CD*	EN 12317-1	190 / 210 N/50mm
Impermeabilidad (≥60 kPa)	EN 1928	aprobado
Valor Sd		≥1500 m
Temperatura de trabajo		+5°C / +45°C
Temperatura de ejercicio		-40°C / +80°C
Clase de reacción al fuego	DIN 4102	B2
	EN 13501-1	E
Lugar de almacenamiento		seco, protegido de los rayos UV, +5°C / +40°C
Tiempo de almacenamiento		máx. 12 meses



### Composición:

- Film de aluminio gofrado antideslizante ①
- Compound bituminoso ②
- Líner de protección ③

### Artículo y dimensiones

Variante	Artículo	Medidas (m)	Caja (uds)	Paleta (cajas)
Coll Solar	02044501	1x25	1	26

\*MD = longitudinal CD = transversal

Riwega Srl se exime de cualquier responsabilidad por el uso inadecuado de los productos