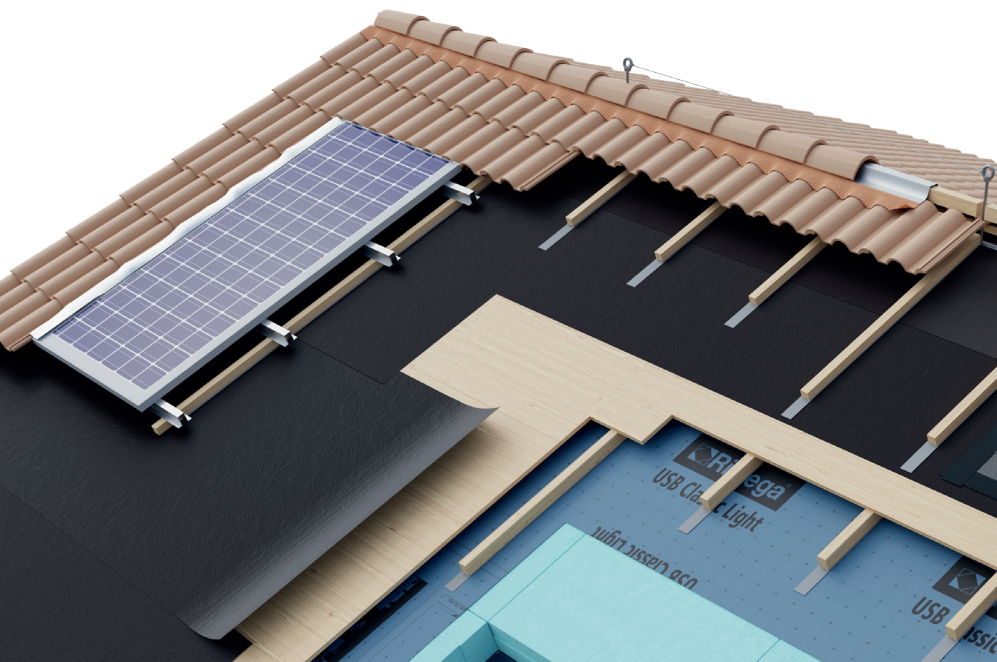


Coll Solar

46

R3



VORTEILE IM ÜBERBLICK:

Ideal für integrierte Photovoltaikanlagen

- Selbstklebende Bitumenbahn
- Ideal unter hinterlüfteten Photovoltaikanlagen
- Kalt verklebbar für eine schnelle und unproblematische Verlegung
- Rutschfeste Oberfläche mit hoher Belastbarkeit
- Besonders alterungs- und witterungsbeständig

Eigenschaften:



Klassifizierung:

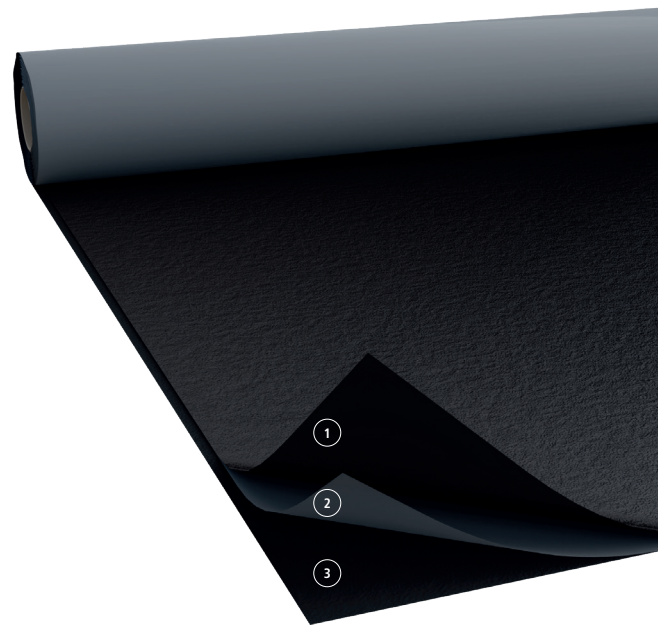


Technisches Datenblatt

Klebstoff		Bitumen
Trägersystem		Aluminium
Dicke	EN 1849-1	1,2 mm
Reißfestigkeit MD/CD*	EN 12311-1	180 / 190 N/50mm
Reißdehnung MD/CD*	EN 12311-1	20 / 30 %
Reißkraft MD/CD*	EN 12310-1	45 / 40 N
Statischer Lastwiderstand met. A/B	EN 12730	15 / 20 kg
W. gegen Verbindungsablösung (Peel)	EN 12316-1	20 N/50mm
Reißfestigkeit der Verbindung (Shear) MD/CD*	EN 12317-1	190 / 210 N/50mm
Wasserdichtigkeit (≥60 kPa)	EN 1928	bestanden
Sd-Wert		≥1500 m
Verarbeitungstemperatur		+5°C / +45°C
Anwendungstemperatur		-40°C / +80°C
Brandverhalten	DIN 4102	B2
	EN 13501-1	E
Lagerhaltung		trocken, geschützt vor UV-Strahlen, +5°C / +40°C
Lagerzeit		max. 12 Monate

*MD = längs CD = quer

Riwega GmbH übernimmt keine Haftung, wenn das Produkt nicht wie vorgeschrieben verwendet wird



Zusammensetzung:

- Geprägte, rutschfeste Aluminiumschicht ①
 Bitumengemisch ②
 Schutzfolie ③

Artikel und Abmessungen

Variante	Artikel	Maße (m)	Verp. (Stk.)	Palette (Verp.)
Coll Solar	02044501	1x25	1	26