

Coll HDPE

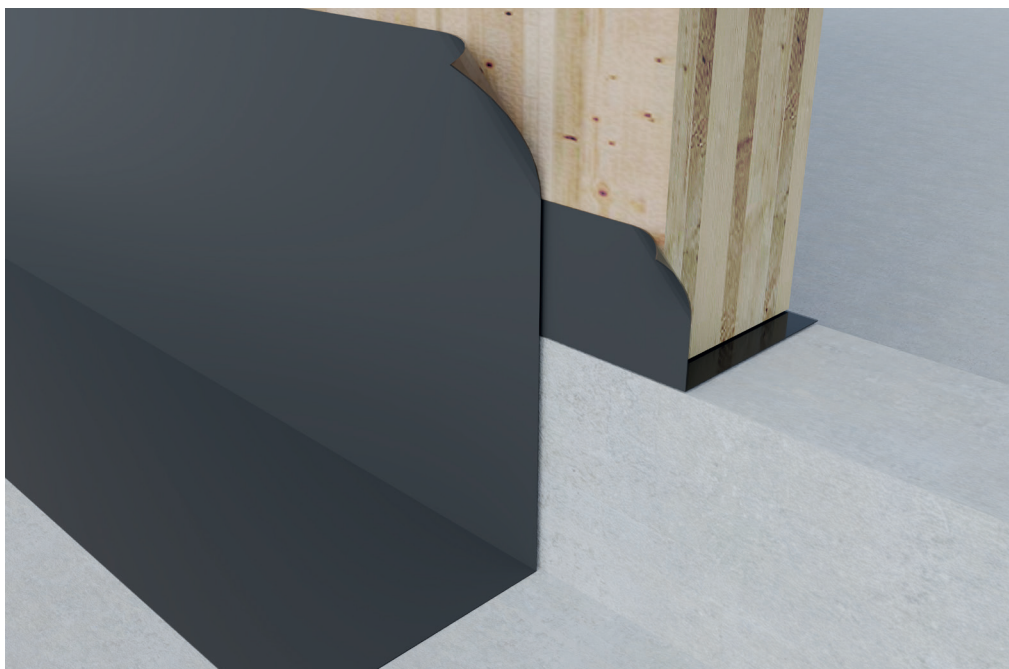
39

R3

PUNTI DI FORZA IN BREVE:

L'eccellenza in resistenza meccanica

- Banda autoadesiva bituminosa
- Studiata come impermeabilizzazione della parete in legno e rivestimento anticorrosivo
- Applicabile a freddo, semplice e veloce da posare
- Eccellenti caratteristiche meccaniche contro ogni sollecitazione
- Ottima rigidità dielettrica e buona deformabilità



new product



Composizione:

- 1 Film in HDPE
- 2 Compound bituminoso
- 3 Liner siliconico

Articolo e dimensioni

Variante	Articolo	Misure (mmx)	Conf. (pz)	Bancale (conf.)
Coll HDPE 250	020445031	250x20	2	40
Coll HDPE 500	02044503	500x20	1	40
Coll HDPE 1000	020445032	1000x20	1	25

Caratteristiche:



Classificazione:



Scheda tecnica

Collante		bitume
Supporto del collante		HDPE
Liner di protezione		SI
Spessore		1,5 mm
Permeabilità al vapore acqueo μ	EN 1931	90000
Resistenza a trazione MD/CD*	EN 12311-1	215 / 220 N/50mm
Allungamento a rottura MD/CD*	EN 12311-1	310 / 240 %
Resistenza strappo MD/CD*	EN 12310-1	135 / 135 N
Resistenza carico statico Met. A/B	EN 12730	10 / 15 kg
Adesività (su calcestruzzo a 23°C)	ASTM D 1000	2,9 N/mm
Permeabilità gas radon	SP Swedish NT&RI	5,7 x 10 ⁻¹² m ² /s
Permeabilità gas metano	CSI Method	<5 cc/m ² x 24h x atm
Probe Tack	ASTM D 2979	7 N
Temperatura di lavorazione		+5°C / +45°C
Temperatura di esercizio		-40°C / +80°C
Classe di reazione al fuoco	EN 13501-1	E
Luogo di stoccaggio		asciutto, al riparo dai raggi UV, +5°C / +40°C
Tempo di stoccaggio		max. 12 mesi

*MD = longitudinale CD = trasversale

Riwega Srl declina ogni responsabilità per utilizzi impropri dei prodotti