

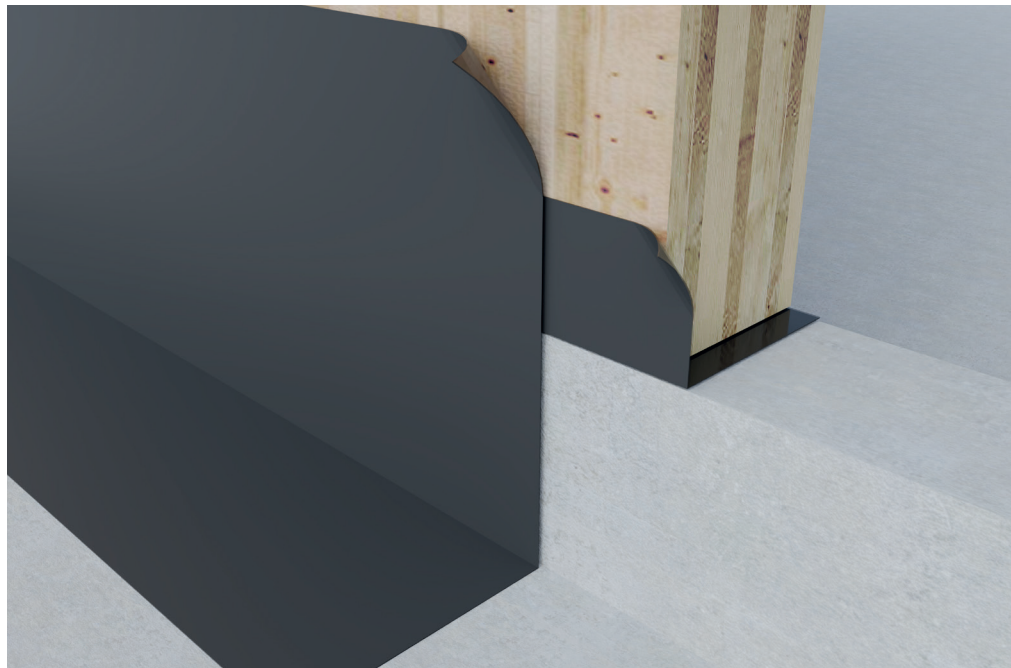
Coll HDPE

39
R3

LES PLUS PRODUIT :

L'excellence en résistance mécanique

- Bande bitumineuse auto-adhésive
- Conçue pour une étanchéité en pied de mur en ossature bois
- Pose à froid, simple et facile à appliquer
- Excellentes caractéristiques mécaniques contre toutes sollicitations
- Déformable et épouse bien les surfaces à coller



new
product



Composition :

- ① Film en HDPE
- ② Composé bitumineux
- ③ Film de protection

Article et dimensions

Variante	Article	Mesure (mmxm)	Paq. (pcs)	Palette (paq.)
Coll HDPE 250	020445031	250x20	2	40
Coll HDPE 500	02044503	500x20	1	40
Coll HDPE 1000	020445032	1000x20	1	25

Caractéristiques :



Classification :



Fiche technique

Adhésif		bitume
Support adhésif		HDPE
Doublure de protection		OUI
Épaisseur		1,5 mm
Perméabilité à la vapeur d'eau μ	EN 1931	90000
Résistance à la traction MD/CD*	EN 12311-1	215 / 220 N/50mm
Allongement à la rupture MD/CD*	EN 12311-1	310 / 240 %
Résistance à la déchirure MD/CD*	EN 12310-1	135 / 135 N
Résistance à la charge statique A/B	EN 12730	10 / 15 kg
Adhésion (sur béton à 23°C)	ASTM D 1000	2,9 N/mm
Perméabilité du gaz Radon	SP Swedish NT&RI	5,7 x 10⁻¹² m²/s
Perméabilité au gaz méthane	CSI Method	<5 cc/m² x 24h x atm
Probe Tack	ASTM D 2979	7 N
Température de traitement		+5°C / +45°C
Résistance à la température		-40°C / +80°C
Classe de réaction au feu	EN 13501-1	E
Lieu de stockage		sec, à l'abri des rayons UV, +5°C / +40°C
Durée de stockage		max. 12 mois

*MD = longitudinale CD = transversale

Riwega Srl décline toutes responsabilités pour des utilisations inappropriées du produit