

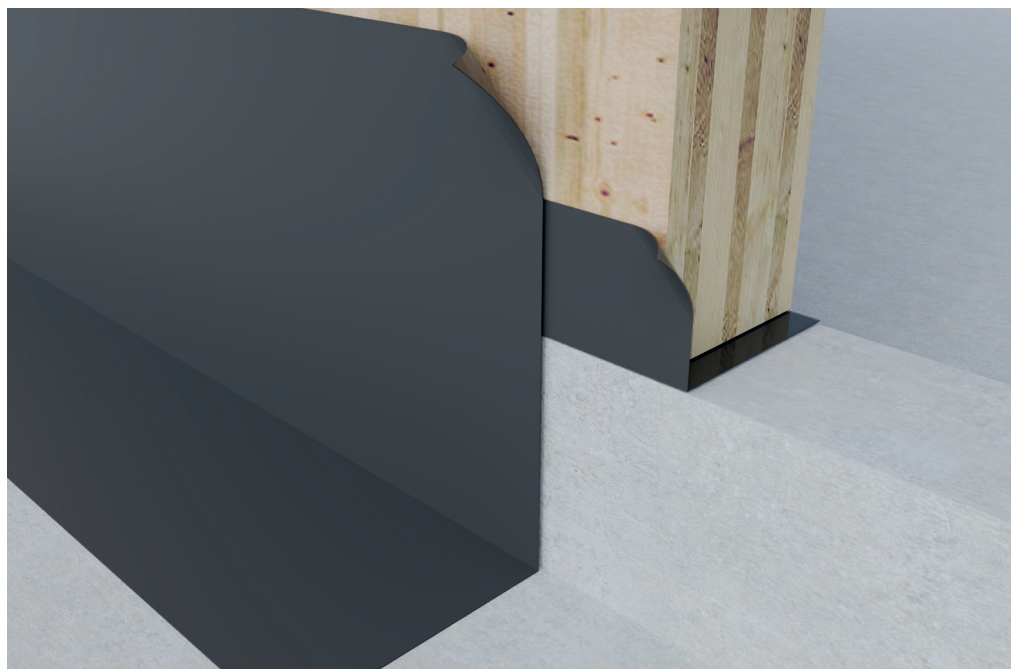
# Coll HDPE

39  
R3

## VORTEILE IM ÜBERBLICK:

### Die beste mechanische Haltbarkeit

- Selbstklebende Bitumenbahn
- Zur Abdichtung, Verkleidung und als Schutz der Holzwände
- Kalt verklebbar, schnell und einfach zu verlegen
- Hohe mechanische Resistenz bei statischen Bewegungen
- Optimale dielektrische Festigkeit und gute Verformbarkeit



new product



### Zusammensetzung:

- 1 Schicht aus HDPE
- 2 Bitumengemisch
- 3 Silikon-Liner

### Artikel und Abmessungen

Variante	Artikel	Maße (mmxm)	Verp. (Stk.)	Palette (Verp.)
Coll HDPE 250	020445031	250x20	2	40
Coll HDPE 500	02044503	500x20	1	40
Coll HDPE 1000	020445032	1000x20	1	25

### Eigenschaften:



### Klassifizierung:



### Technisches Datenblatt

Klebstoff		Bitumen
Trägersystem		HDPE
Schutzliner		JA
Dicke		1,5 mm
Wasserdampfdurchlässigkeit $\mu$	EN 1931	90000
Reißfestigkeit MD/CD*	EN 12311-1	215 / 220 N/50mm
Reißdehnung MD/CD*	EN 12311-1	310 / 240 %
Reißkraft MD/CD*	EN 12310-1	135 / 135 N
Statischer Lastwiderstand Met. A/B	EN 12730	10 / 15 kg
Haftung (auf Beton bei 23°C)	ASTM D 1000	2,9 N/mm
Durchlässigkeit Radon Gas	SP Swedish NT&RI	5,7 x 10 <sup>-12</sup> m <sup>2</sup> /s
Durchlässigkeit Methangas	CSI Method	<5 cc/m <sup>2</sup> x 24h x atm
Probe Tack	ASTM D 2979	7 N
Verarbeitungstemperatur		+5°C / +45°C
Anwendungstemperatur		-40°C / +80°C
Brandverhalten	EN 13501-1	E
Lagerhaltung		trocken, geschützt vor UV-Strahlen, +5°C / +40°C
Lagerzeit		max. 12 Monate

\*MD = längs CD = quer

Riwega GmbH übernimmt keine Haftung, wenn das Produkt nicht wie vorgeschrieben verwendet wird