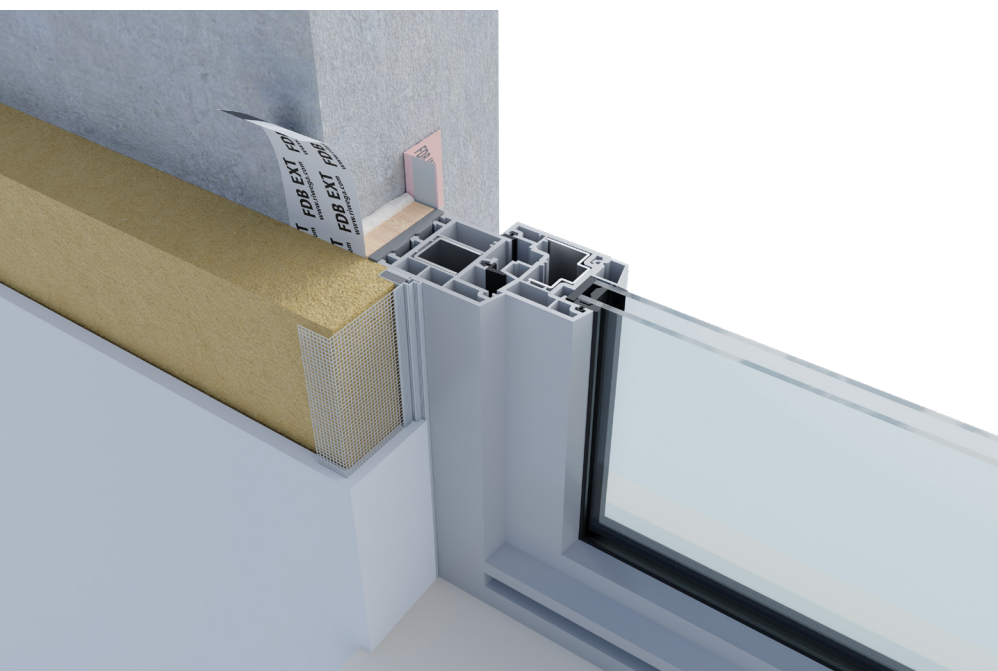


FDB EXT

26

R3



PUNTI DI FORZA IN BREVE:

Il serramento dalla perfetta sigillatura esterna

- Nastro adesivo traspirante
- Uso esterno che non ostacola il passaggio del vapore
- Impermeabilizza al vento il giunto di posa dei serramenti
- Superficie studiata per punti che necessitano di successiva rasatura
- Disponibile in più varianti per assicurare la tenuta su ogni superficie di posa

Caratteristiche:



Composizione:

- 1 TNT multistrato PET.PP.PET
- 2 Banda butilica / banda acrilica
- 3 Liner sintetico



Scheda tecnica

Collante		acrilico/butilico
Supporto del collante		PET.PP.PET
Spessore	DIN 53855	0,37 mm
Valore Sd	EN ISO 12572	0,04 m
Classe di impermeabilità	EN 1928	W1
Resistenza allo strappo MD/CD*	EN 12311-1	290 / 31 N/50mm
Allungamento a rottura MD/CD*	EN 12311-1	19 / 130 %
Classe di resistenza al fuoco	EN 13501-1	E
Temperatura di lavorazione		+5°C / +40°C
Resistenza alle temperature		-40°C / +80°C
Stabilità ai raggi UV		3 mesi
Luogo di stoccaggio		asciutto, al riparo dai raggi UV
Tempo di stoccaggio		max. 12 mesi

Articolo e dimensioni

Variante	Articolo	Misure (mmxm)	Conf. (pz)	Bancale (conf.)
FDB EXT AC 75	02045612	75x30	5	96
FDB EXT AC 100	02045613	100x30	4	96
FDB EXT AC 150	02045614	150x30	2	96
FDB EXT AC+AC 75	02045622	75x30	5	96
FDB EXT AC+AC 100	02045623	100x30	4	96
FDB EXT AC+AC 150	02045624	150x30	2	96
FDB EXT AC+BU 75	02045632	75x25	5	96
FDB EXT AC+BU 100	02045633	100x25	4	96
FDB EXT AC+BU 150	02045634	150x25	2	96

*MD = longitudinale CD = trasversale

Riwega Srl declina ogni responsabilità per utilizzi impropri dei prodotti