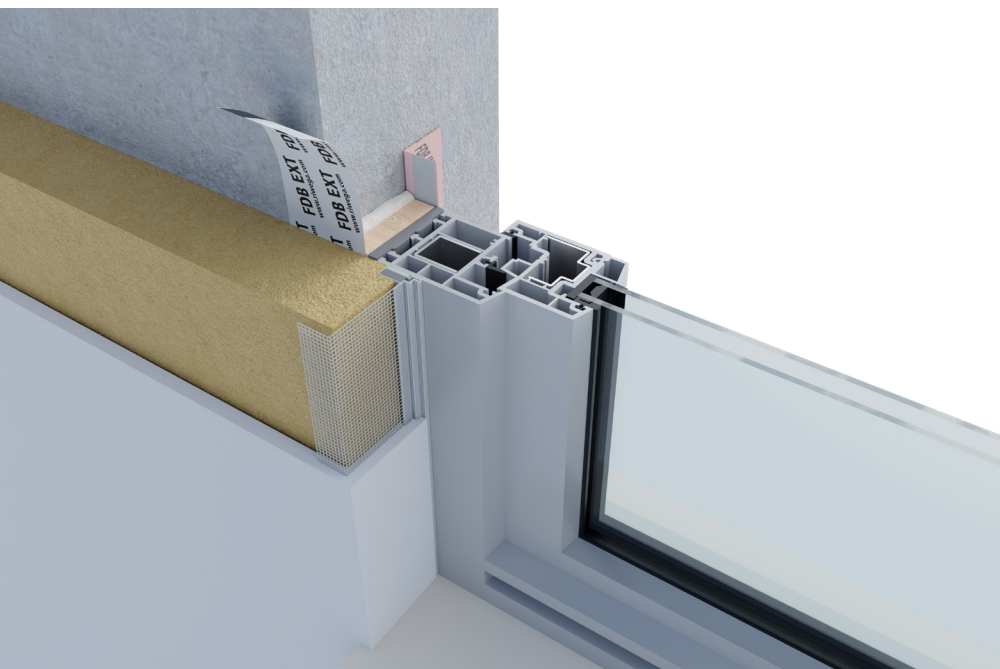


# FDB EXT



## VORTEILE IM ÜBERBLICK:

### Die perfekte Außenabdichtung für Fenster- und Türrahmen

- Atmungsaktives Klebeband für Außen
- Die Wasserdampfdurchlässigkeit ist gewährleistet
- Dichtet die Fenster- und Türfuge winddicht ab
- Verputzbar
- Erhältlich in mehreren Varianten, um die Haftung auf jeder Oberfläche zu gewährleisten

### Eigenschaften:



### Zusammensetzung:

- ① PET.PP.PET mehrschichtiges Vlies
- ② Butyl-Band / Acryl-Band
- ③ Synthetischer Liner



### Technisches Datenblatt

Klebstoff		Acryl-/Butylbasis
Trägersystem		PET.PP.PET
Dicke	DIN 53855	0,37 mm
Sd-Wert	EN ISO 12572	0,04 m
Wasserdichtheitsklasse	EN 1928	W1
Reißkraft MD/CD*	EN 12311-1	290 / 31 N/50mm
Reißdehnung MD/CD*	EN 12311-1	19 / 130 %
Feuerwiderstandsklasse	EN 13501-1	E
Verarbeitungstemperatur		+5°C / +40°C
Temperaturbeständigkeit		-40°C / +80°C
UV-Beständigkeit		3 Monate
Lagerhaltung		trocken, vor UV-Strahlen geschützt
Lagerzeit		max. 12 Monate

### Artikel und Abmessungen

Variante	Artikel	Maße (mmxm)	Verp. (Stk.)	Palette (Verp.)
FDB EXT AC 75	02045612	75x30	5	96
FDB EXT AC 100	02045613	100x30	4	96
FDB EXT AC 150	02045614	150x30	2	96
FDB EXT AC+AC 75	02045622	75x30	5	96
FDB EXT AC+AC 100	02045623	100x30	4	96
FDB EXT AC+AC 150	02045624	150x30	2	96
FDB EXT AC+BU 75	02045632	75x25	5	96
FDB EXT AC+BU 100	02045633	100x25	4	96
FDB EXT AC+BU 150	02045634	150x25	2	96

\*MD = längs CD = quer

Riwega GmbH übernimmt keine Haftung, wenn das Produkt nicht wie vorgeschrieben verwendet wird