

# FDB INT

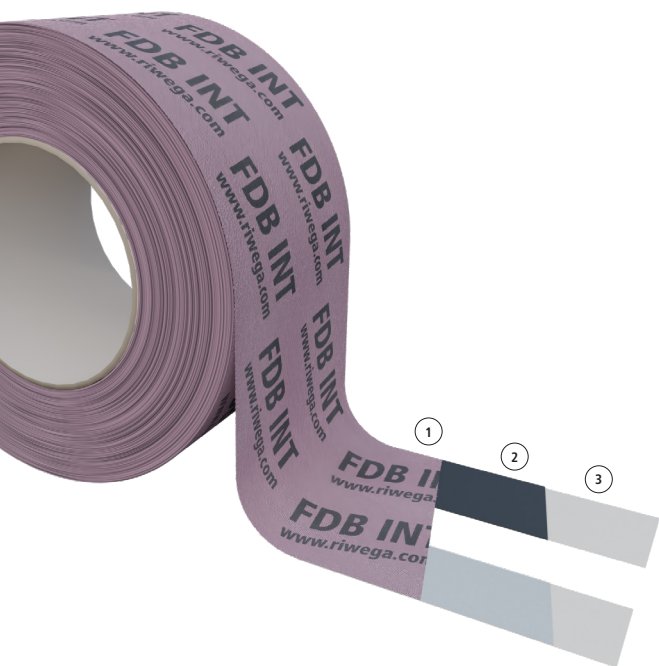
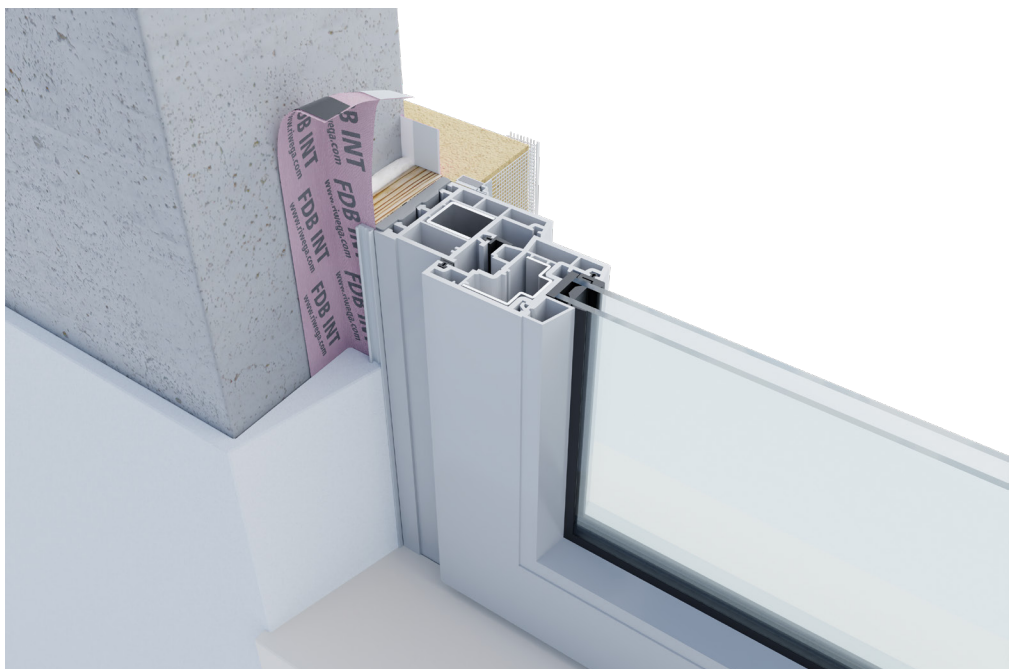
25

R3

## PUNTI DI FORZA IN BREVE:

### Il serramento dalla perfetta sigillatura interna

- Nastro adesivo freno al vapore
- Uso interno, ideale per regolare il passaggio del vapore
- Impermeabilizza all'aria il giunto di posa dei serramenti
- Superficie studiata per punti che necessitano di successiva rasatura
- Disponibile in più varianti per assicurare la tenuta su ogni superficie di posa



### Caratteristiche:



### Composizione:

- ① TNT multistrato PET.PE.PET
- ② Banda butilica / banda acrilica
- ③ Liner sintetico

### Articolo e dimensioni

Variante	Articolo	Misure (mmxm)	Conf. (pz)	Bancale (conf.)
FDB INT AC 75	02045512	75x30	5	96
FDB INT AC 100	02045513	100x30	4	96
FDB INT AC 150	02045514	150x30	2	96
FDB INT AC+AC 75	02045522	75x30	5	96
FDB INT AC+AC 100	02045523	100x30	4	96
FDB INT AC+AC 150	02045524	150x30	2	96
FDB INT AC+BU 75	02045532	75x25	5	96
FDB INT AC+BU 100	02045533	100x25	4	96
FDB INT AC+BU 150	02045534	150x25	2	96

### Scheda tecnica

Collante		acrilico/butilico
Supporto del collante		PET.PE.PET
Spessore	DIN 53855	0,49 mm
Valore Sd	EN ISO 12572	~40 m
Tenuta all'aria	EN 1026	$a_n \leq 0,1$
Resistenza allo strappo MD/CD*	EN 12311-1	300 / 55 N/50mm
Allungamento a rottura MD/CD*	EN 12311-1	25 / 135 %
Classe di resistenza al fuoco	EN 13501-1	E
Temperatura di lavorazione		+5°C / +40°C
Resistenza alle temperature		-40°C / +80°C
Stabilità ai raggi UV		non esporre ai raggi UV
Luogo di stoccaggio		asciutto, al riparo dai raggi UV
Tempo di stoccaggio		max. 12 mesi

\*MD = longitudinale CD = trasversale

Riewega Srl declina ogni responsabilità per utilizzi impropri dei prodotti