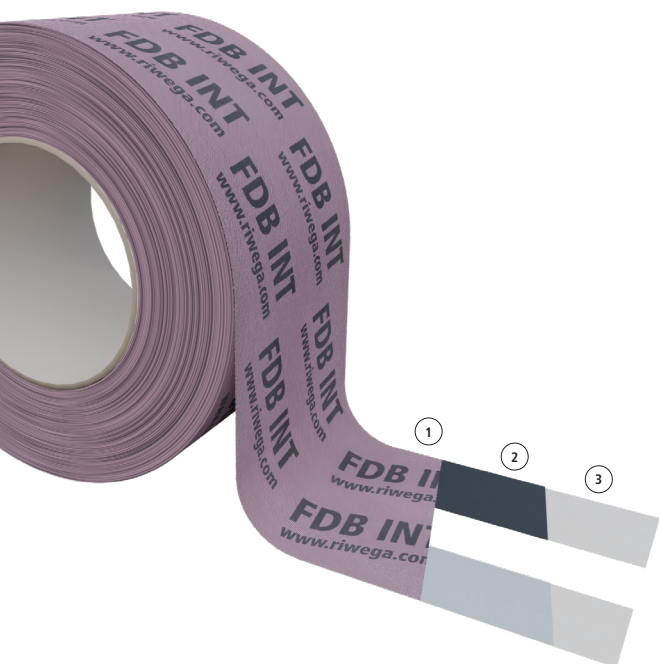
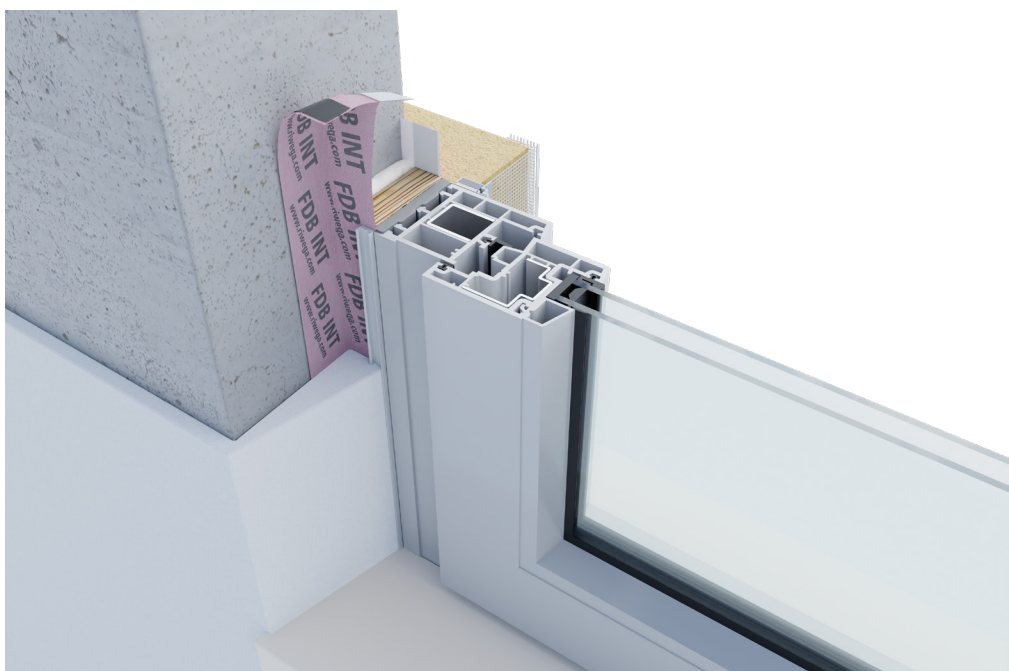


LES PLUS PRODUIT :

L'adhésif parfait pour l'intérieur

- Bande adhésive avec fonction de frein vapeur
- Utilisation à l'intérieur
- L'étanchéité à l'air de l'ensemble des cadres de portes et des fenêtres
- Surface conçue pour les points nécessitant une reprise de crépi
- Disponible en plusieurs variantes



Caractéristiques :



Composition :

- ① TNT multicouche PET.PE.PET
- ② Bande butyle / bande acrylique
- ③ Film de protection synthétique

Article et dimensions

Variante	Article	Mesure (mmxm)	Paq. (pcs)	Palette (paq.)
FDB INT AC 75	02045512	75x30	5	96
FDB INT AC 100	02045513	100x30	4	96
FDB INT AC 150	02045514	150x30	2	96
FDB INT AC+AC 75	02045522	75x30	5	96
FDB INT AC+AC 100	02045523	100x30	4	96
FDB INT AC+AC 150	02045524	150x30	2	96
FDB INT AC+BU 75	02045532	75x25	5	96
FDB INT AC+BU 100	02045533	100x25	4	96
FDB INT AC+BU 150	02045534	150x25	2	96

Fiche technique

Adhésif		acrylique/butyl
Support adhésif		PET.PE.PET
Épaisseur	DIN 53855	0,49 mm
Valeur Sd	EN ISO 12572	~40 m
Étanchéité à l'air	EN 1026	a _n ≤0,1
Résistance à la déchirure MD/CD*	EN 12311-1	300 / 55 N/50mm
Allongement à la rupture MD/CD*	EN 12311-1	25 / 135 %
Classe de résistance au feu	EN 13501-1	E
Température de traitement		+5°C / +40°C
Résistance à la température		-40°C / +80°C
Stabilité UV		ne pas exposer aux UV
Lieu de stockage		sec, résistant aux UV
Durée de stockage		max. 12 mois

*MD = longitudinale CD = transversale

Riwega Srl décline toutes responsabilités pour des utilisations inappropriées du produit