

FDB INT

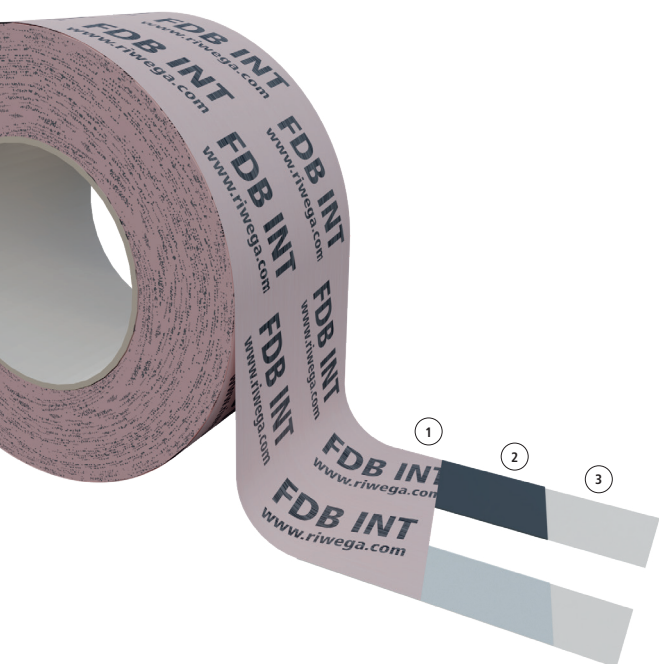
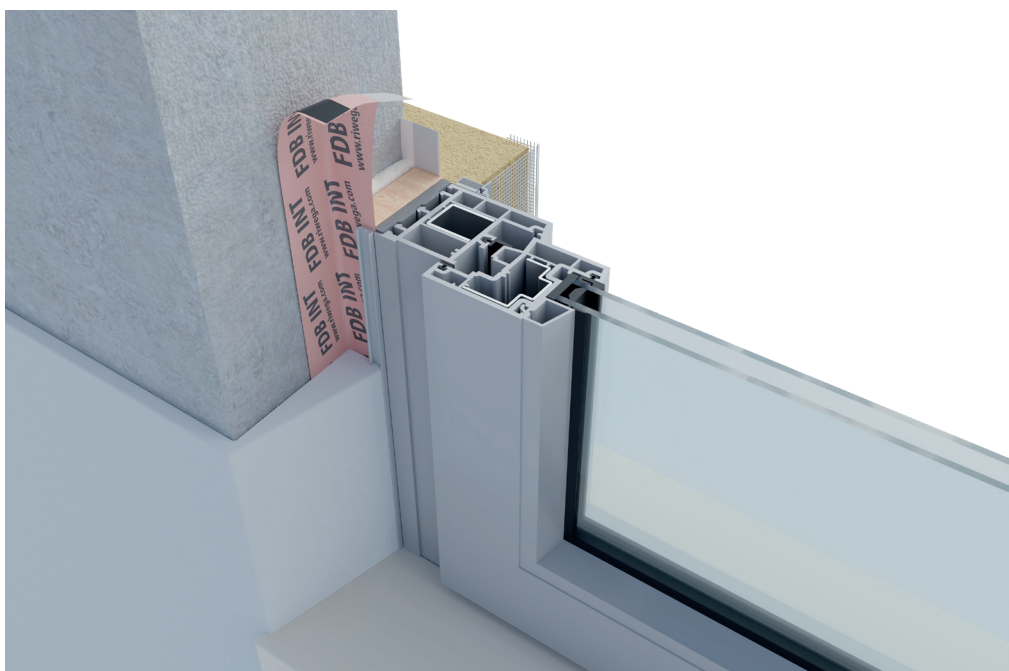
25

R3

PUNTOS DE FUERZA EN BREVE:

El cerramiento con sellado interno perfecto

- Cinta adhesiva freno de vapor
- Uso interno, ideal para regular el paso del vapor
- Impermeabiliza al aire la junta de instalación
- Superficie diseñada para puntos que requieren posteriormente ser enlucidos
- Disponible en múltiples variantes para garantizar el sellado en cada superficie



Características:



Composición:

- 1 TNT multicapa PET.PE.PET
- 2 Banda butílica / banda acrílica
- 3 Líner sintético

Artículo y dimensiones

Variante	Artículo	Medidas (mmxm)	Caja (uds)	Paleta (cajas)
FDB INT AC 75	02045512	75x30	5	96
FDB INT AC 100	02045513	100x30	4	96
FDB INT AC 150	02045514	150x30	2	96
FDB INT AC+AC 75	02045522	75x30	5	96
FDB INT AC+AC 100	02045523	100x30	4	96
FDB INT AC+AC 150	02045524	150x30	2	96
FDB INT AC+BU 75	02045532	75x25	5	96
FDB INT AC+BU 100	02045533	100x25	4	96
FDB INT AC+BU 150	02045534	150x25	2	96

Ficha técnica

Pegamento		acrílico/butílico
Soporte del pegamento		PET.PE.PET
Espesor	DIN 53855	0,49 mm
Valor Sd	EN ISO 12572	~40 m
Estanqueidad al aire	EN 1026	$a_n \leq 0,1$
Resistencia por desgarro MD/CD*	EN 12311-1	300 / 55 N/50mm
Alargamiento por rotura MD/CD*	EN 12311-1	25 / 135 %
Clase de reacción al fuego	EN 13501-1	E
Temperatura de trabajo		+5°C / +40°C
Resistencia a las temperaturas		-40°C / +80°C
Estabilidad a los rayos UV		no exponer a los rayos UV
Lugar de almacenamiento		seco, protegido de los rayos UV
Tiempo de almacenamiento		máx. 24 meses

*MD = longitudinal CD = transversal

Riwega Srl se exime de cualquier responsabilidad por el uso inadecuado de los productos