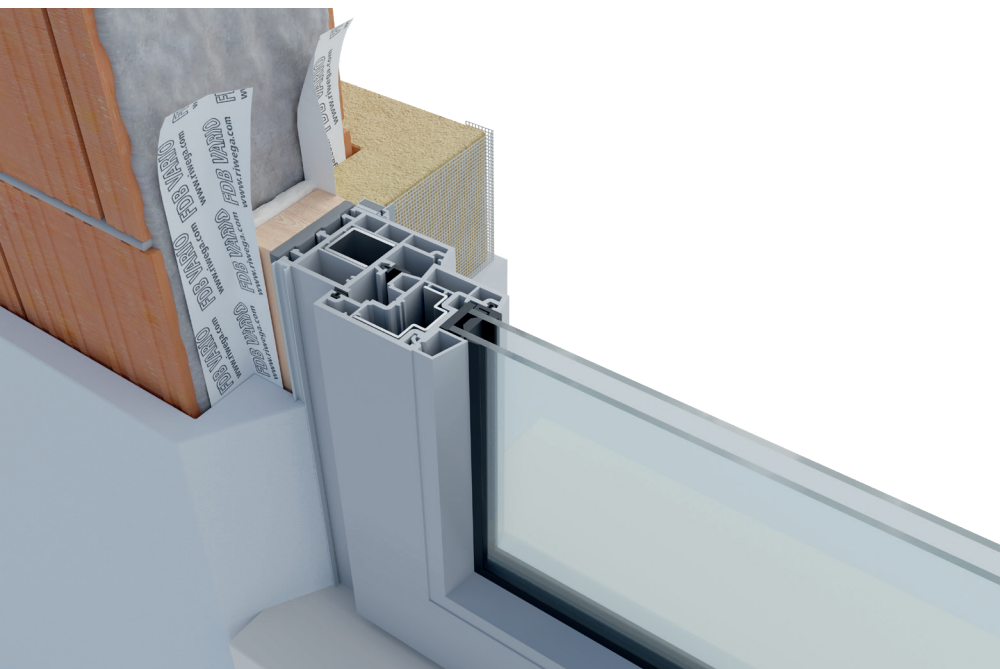


FDB Vario

20
R3



PUNTI DI FORZA IN BREVE:

Il serramento sigillato in un'unica soluzione

- Nastro adesivo acrilico a igrometria variabile
- Uso interno ed esterno, poichè regola il passaggio del vapore secondo temperatura e umidità
- Impermeabilizza all'aria, acqua e vento il giunto di posa dei serramenti
- Superficie studiata per punti che necessitano di successiva rasatura

Caratteristiche:



Classificazione:



Scheda tecnica

| | | |
|--------------------------------|----------------|-------------------------------------|
| Collante | | acrilico con Fingerlift |
| Supporto del collante | | PET.PA |
| Spessore | EN 1849-2 | 0,63 mm |
| Valore Sd | | 0,5 - 20 m |
| Tenuta all'aria | EN 1026 | $a_n \leq 0,1$ |
| Tenuta alla pioggia battente | EN 1027 | >600 Pa |
| Resistenza allo strappo MD/CD* | EN 12311-1 | 300 / 55 N/50mm |
| Allungamento a rottura MD/CD* | EN 12311-1 | 25 / 135 % |
| Colonna d'acqua | | >200 cm |
| Classe di impermeabilità | EN 1928 | W1 |
| Classe di resistenza al fuoco | EN ISO 11925-2 | E |
| Classe VOC | ISO 16000 | A+ |
| Temperatura di lavorazione | | -10°C / +40°C |
| Resistenza alle temperature | | -40°C / +80°C |
| Stabilità ai raggi UV | | 6 mesi |
| Luogo di stoccaggio | | asciutto, al riparo dai raggi UV |
| Tempo di stoccaggio | | max. 12 mesi |



Composizione:

TNT multistrato PET.PA ①

Colla acrilica con Fingerlift (liner debordante) ②

Articolo e dimensioni

| Variante | Articolo | Misure (mmxm) | Conf. (pz) | Bancale (conf.) |
|----------|----------|--------------------|------------|-----------------|
| 75 | 02045807 | 75 (50+25) x25 | 5 | 96 |
| 100 | 02045810 | 100 (75+25) x25 | 4 | 96 |
| 150 | 02045815 | 150 (65+60+25) x25 | 2 | 96 |

*MD = longitudinale CD = trasversale

Riwega Srl declina ogni responsabilità per utilizzi impropri dei prodotti