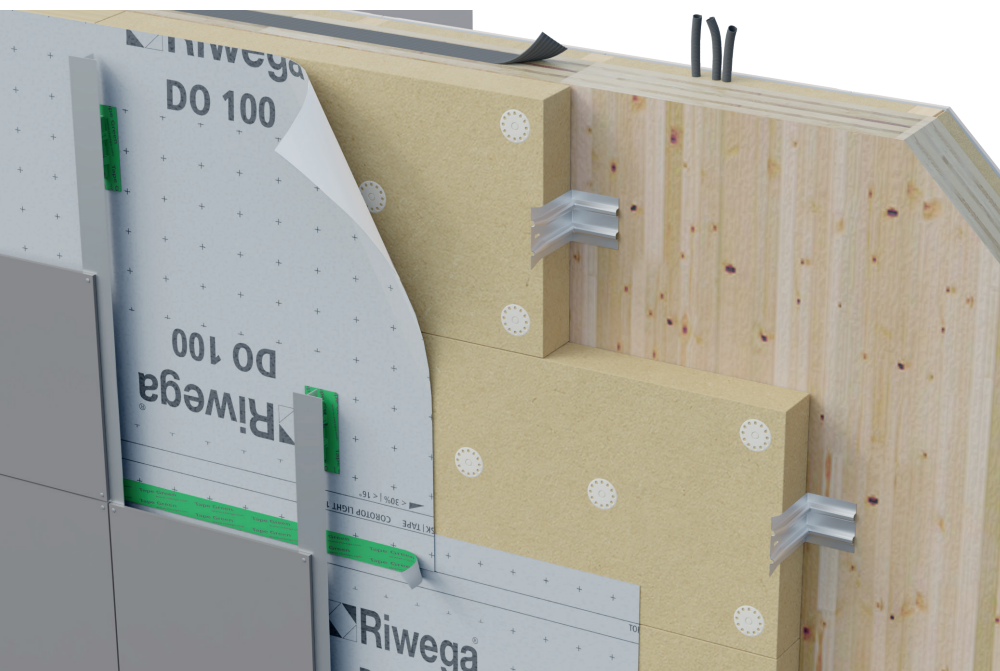


DO 100



LES PLUS PRODUIT :

La solution en paroi avec un grammage ultra léger

- Pare-pluie HPV
- Idéal pour le travail en atelier et panneau d'ossature bois
- Pour bardage fermé
- Composé à 100% en polypropylène totalement recyclable

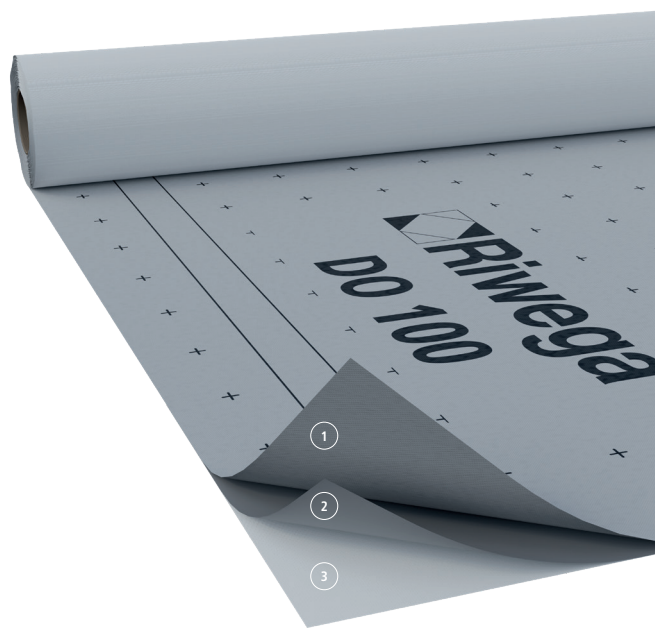
25

R2

Caractéristiques :



Classification :



Fiche technique

Matériau	PP.PP.PP	
Film	PP	
Couleur	Gris	
Durabilité sous panneaux solaires	NON	
Grammage	EN 1849-2	100 g/m ²
Épaisseur		0,40 mm
Valeur Sd	EN ISO 12572	0,03 m
DVA Diffusion de vapeur d'eau	EN ISO 12572	~ 1000 g/m ² /24 h
Colonne d'eau	EN 20811	>200 cm
Test à la pluie battante	TU Berlin	réussi
Classe de résistance à l'eau	EN 1928 (Met. A)	W1
Résistance à la déchirure MD/CD*	EN 12311-1	250 / 150 N/50mm
Allongement à la rupture MD/CD*	EN 12311-1	80 / 120 %
Déchirure au clou MD/CD*	EN 12310-1	120 / 150 N
Classe de réaction au feu	EN 13501-1	E
Stabilité UV		3 mois
Résistance à la température		-40°/+80°C

Composition :

- Couche de protection en PP hydrofuge, stabilisée aux rayons UV ①
- Film micro-poreux en PP ②
- Couche de protection en PP ③

Article et dimensions

Article	Article TOP SK	Largeur (m)	Longueur (m)	Palette (m ²)
02010186	-	1,5	50	2250
020101860	-	3,0	50	4500

*MD = longitudinale CD = transversale

Riwega Srl décline toutes responsabilités pour des utilisations inappropriées du produit