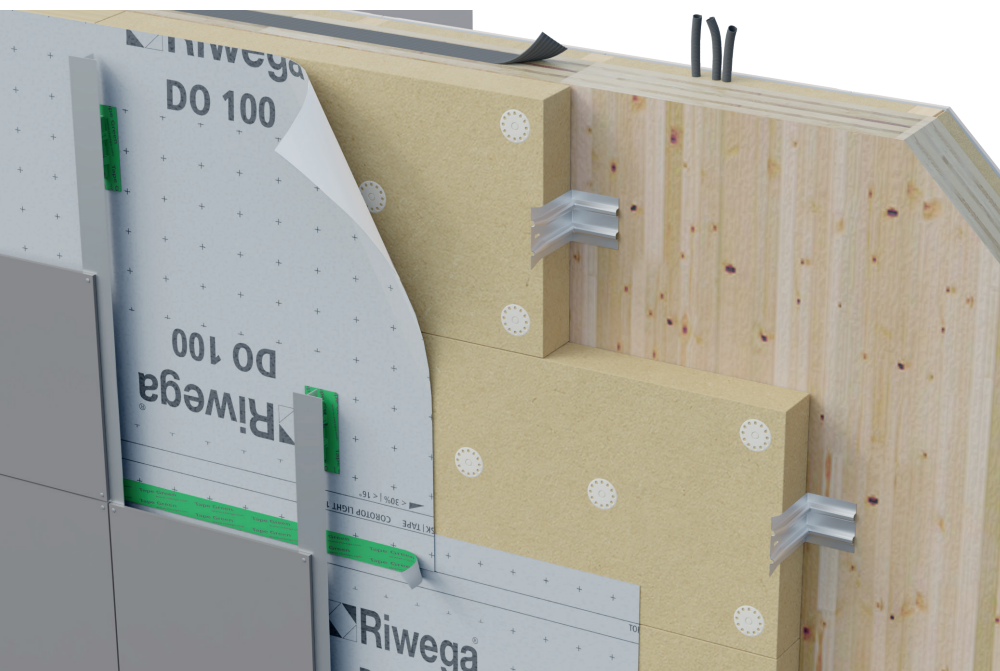


DO 100



25

R2

PUNTOS DE FUERZA EN BREVE:

La solución para la pared de peso muy bajo

- Membrana impermeable altamente transpirable
- La más ligera para conseguir la estanqueidad al viento y al agua de las paredes ventiladas con juntas cerradas
- Hecha al 100% de polipropileno totalmente reciclable

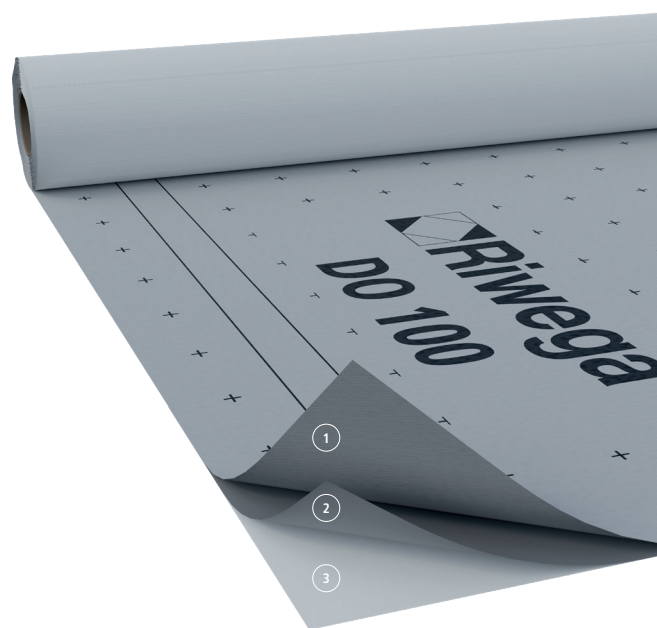
Características:



Clasificación:



Ficha técnica		
Material		PP.PP.PP
Film		PP
Color		Gris
Durabilidad bajo FTV integrado		NO
Masa por unidad de área	EN 1849-2	100 g/m ²
Espesor		0,40 mm
Valor Sd	EN ISO 12572	0,03 m
DVA Difusión del vapor de agua	EN ISO 12572	~ 1000 g/m ² /24 h
Columna de agua	EN 20811	>200 cm
Test de fuertes lluvias	TU Berlin	superado
Clase de impermeabilidad	EN 1928 (Met. A)	W1
Resistencia al desgarro MD/CD*	EN 12311-1	250 / 150 N/50mm
Alargamiento a la rotura MD/CD*	EN 12311-1	80 / 120 %
Desgarro por clavo MD/CD*	EN 12310-1	120 / 150 N
Clase de reacción al fuego	EN 13501-1	E
Estabilidad contra los rayos UV		3 meses
Resistencia a las temperaturas		-40°/+80°C



Composición:

- Capa protectora de PP repelente al agua y estable a los rayos UV (1)
- Film microporoso de PP (2)
- Capa protectora de PP (3)

Artículo y dimensiones

Artículo	Artículo TOP SK	Anchura (m)	Longitud (m)	Paleta (m ²)
02010186	-	1,5	50	2250
020101860	-	3,0	50	4500

*MD = longitudinal CD = transversal

Riwega Srl se exime de cualquier responsabilidad por el uso inadecuado de los productos