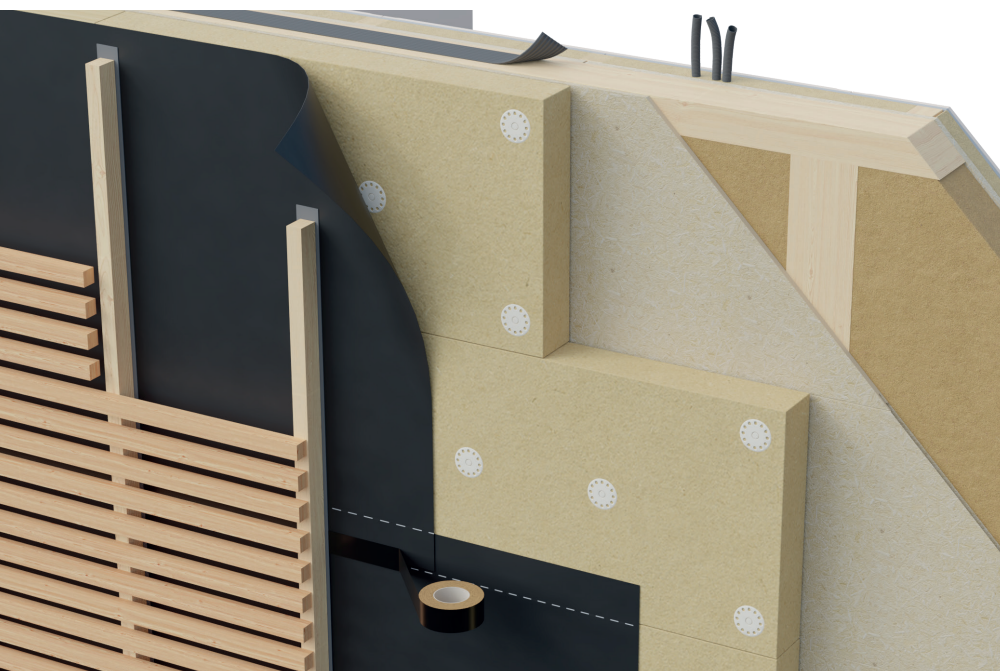


USB Windtop UV 210

23

R2



VORTEILE IM ÜBERBLICK:

UV-beständig mit höherem Flächengewicht

- Atmungsaktive, wasserdichte Fassadenbahn
- Erhöhtes Flächengewicht für verbesserte Reißkraft
- Ideale Winddichtung für hinterlüftete Fassade mit offenem Fugenteil
- Schwarze Farbe für eine optimale Ästhetik
- Verfügbar in 1,5 m und 3 m Bahnen

new product

Eigenschaften:



Klassifizierung:



Technisches Datenblatt		
Material	PUR.PET	
Film	PUR	
Farbe	Schwarz	
Beständigkeit unter PV-Anlagen	NEIN	
Flächengewicht	EN 1849-2	210 g/m ²
Dicke		0,54 mm
Sd-Wert	EN ISO 12572	0,15 m
Wasserdampfdurchlässigkeit	EN ISO 12572	~ 200 g/m ² /24 h
Wassersäule	EN 20811	>300 cm
Schlagregentest	TU Berlin	bestanden
Dichtigkeitsklasse	EN 1928 (Met. A)	W1
Reißkraft MD/CD*	EN 12311-1	360 / 250 N/50mm
Dehnung MD/CD*	EN 12311-1	20 / 25 %
Nagelausreißfestigkeit MD/CD*	EN 12310-1	180 / 280 N
Brandverhalten	EN 13501-1	E
UV-Beständigkeit	stabil (Fugen max. 30 mm - max. 30 %)	
Freibewitterung ohne Harteindeckung		3 Monate
Temperaturresistenz		-40°/+100°C

*MD = längs CD = quer

Riwega GmbH übernimmt keine Haftung, wenn das Produkt nicht wie vorgeschrieben verwendet wird



Zusammensetzung:

Funktionsschicht aus PUR, UV-stabil ①

Schutzschicht aus PET ②

Artikel und Abmessungen

Artikel	Artikel TOP SK	Breite (m)	Länge (m)	Palette (m ²)
020103015	-	1,5	50	1500
020103012	-	3,0	50	3000