

# USB Drenlam Bluetech

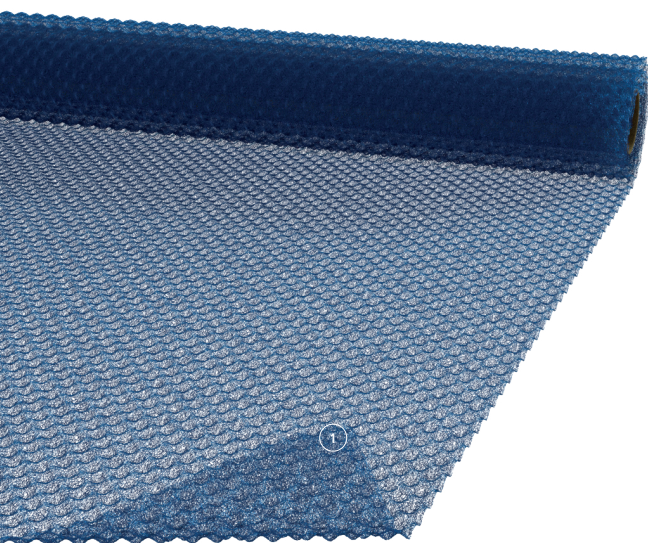
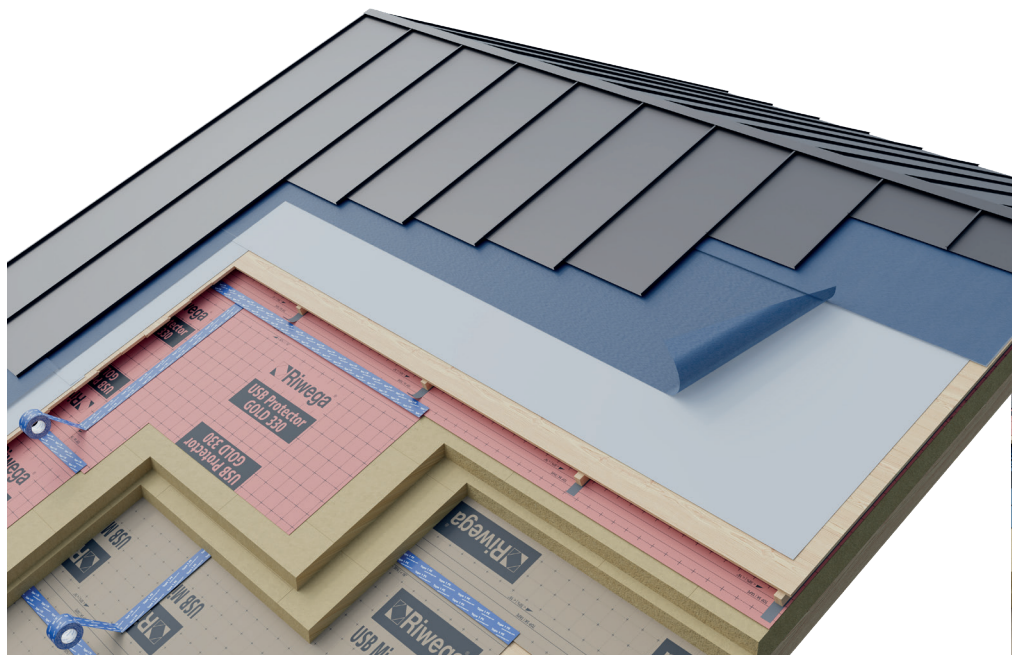
19

R2

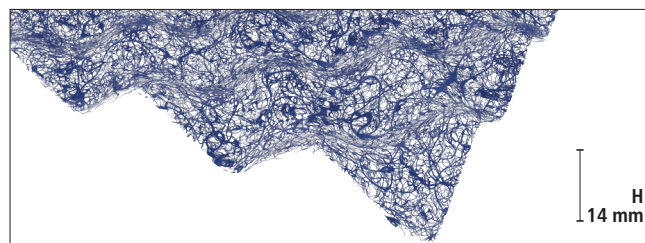
## PUNTOS DE FUERZA EN BREVE:

La evolución en la reducción del ruido con drenaje garantizado

- Capa de separación para cubiertas metálicas
- Alta resistencia al tránsito peatonal y a las cargas externas
- Conformación de burbujas para facilitar la salida del agua de condensación
- 100% PP virgen sin reciclar para una mayor durabilidad en el tiempo



## Características:



## Composición:

- 1 Red tridimensional de PP con masterbatch neutro

## Artículo y dimensiones

Artículo	Artículo TOP SK	Anchura (m)	Longitud (m)	Paleta (m <sup>2</sup> )
02064022	-	1,25	20	150

## Ficha técnica

Material	PP con masterbatch neutro	
Color	Azul	
Durabilidad bajo FTV integrado	Sí	
Masa por unidad de área	EN 1849-2	450 g/m <sup>2</sup>
Espesor		14 mm
Resistencia a la tracción MD/CD*	EN ISO 12311-1	63 / 28 N/50mm
Alargamiento a la rotura MD/CD*	EN ISO 12311-1	55 / 55 %
Índice de los vacíos		mín. 95 %
Clase de reacción al fuego	EN 13501-1	E
Estabilidad contra los rayos UV		3 meses
Resistencia a las temperaturas		-30°/+90°C
0 kPa	0 kg/m <sup>2</sup>	14,5 mm (±10%)
2 kPa	200 kg/m <sup>2</sup>	13,6 mm (±10%)
5 kPa	500 kg/m <sup>2</sup>	13,2 mm (±10%)
10 kPa	1000 kg/m <sup>2</sup>	12,6 mm (±10%)
15 kPa	1500 kg/m <sup>2</sup>	11,8 mm (±10%)

\*MD = longitudinal CD = transversal

Nota: para una instalación correcta hay que utilizar un sistema de "grapado alto" (h=38mm)  
Riwega Srl se exime de cualquier responsabilidad por el uso inadecuado de los productos