

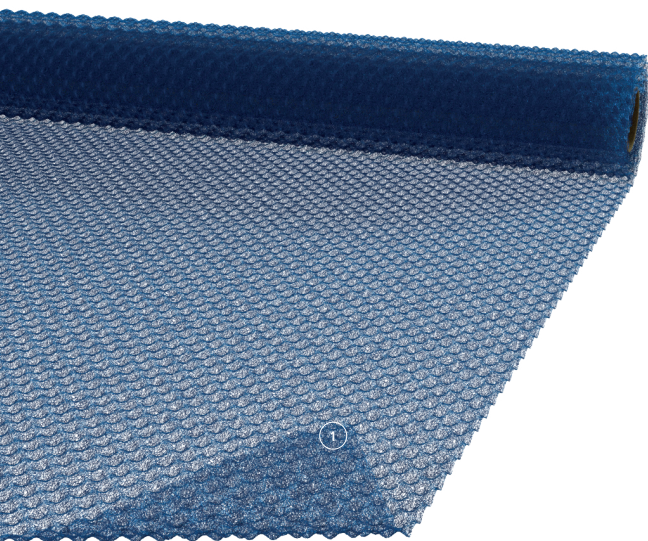
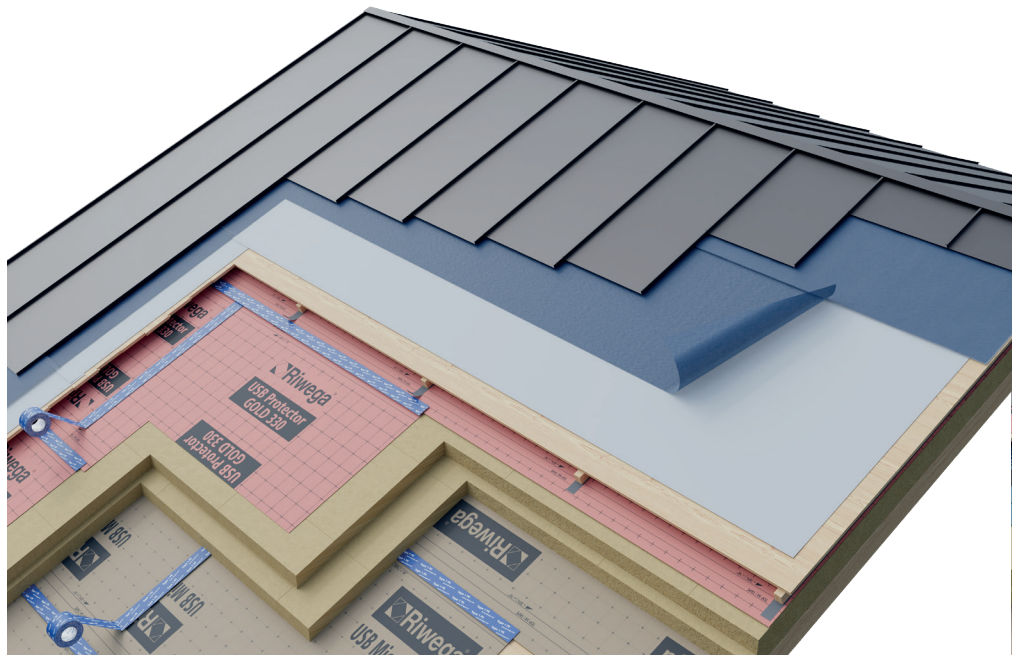
USB Drenlam Bluetech

19
R2

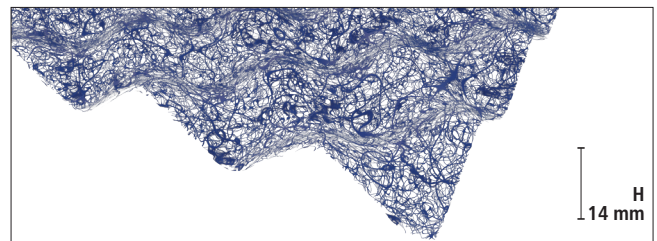
VORTEILE IM ÜBERBLICK:

Die beste Drainage-Trennlage aller Zeiten

- Trennlage für Metalleindeckungen
- Hohe Traglast (Schnee, PV-Anlagen)
- Wellenstruktur zur besseren Wasserdrainage
- 100% reines PP garantiert Langlebigkeit



Eigenschaften:



Zusammensetzung:

- ① Dreidimensionales PP-Wirrgewebe mit neutralem Masterbatch

Artikel und Abmessungen

Artikel	Artikel TOP SK	Breite (m)	Länge (m)	Palette (m ²)
02064022	-	1,25	20	150

Technisches Datenblatt

Material	PP mit neutralem Masterbatch	
Farbe	Blau	
Beständigkeit unter PV-Anlagen	JA	
Flächengewicht	EN 1849-2	450 g/m ²
Dicke		14 mm
Reißfestigkeit MD/CD*	EN ISO 12311-1	63 / 28 N/50mm
Dehnung MD/CD*	EN ISO 12311-1	55 / 55 %
Hohlraumanteil		min. 95 %
Brandverhalten	EN 13501-1	E
UV-Beständigkeit		3 Monate
Temperaturresistenz		-30°/+90°C
0 kPa	0 kg/m ²	14,5 mm (±10%)
2 kPa	200 kg/m ²	13,6 mm (±10%)
5 kPa	500 kg/m ²	13,2 mm (±10%)
10 kPa	1000 kg/m ²	12,6 mm (±10%)
15 kPa	1500 kg/m ²	11,8 mm (±10%)

Wichtig: Zur korrekten Installation muss die Befestigung mit einer "hohen Klammer" (h=38mm) erfolgen
Riwega GmbH übernimmt keine Haftung, wenn das Produkt nicht wie vorgeschrieben verwendet wird