

DO 135

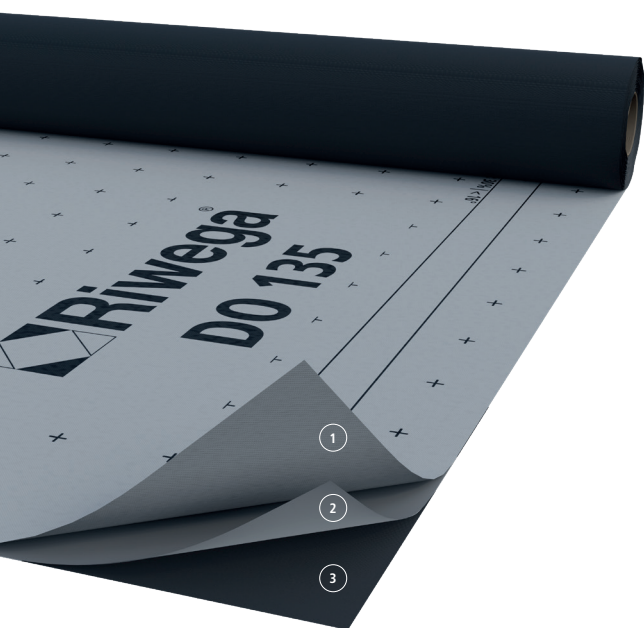
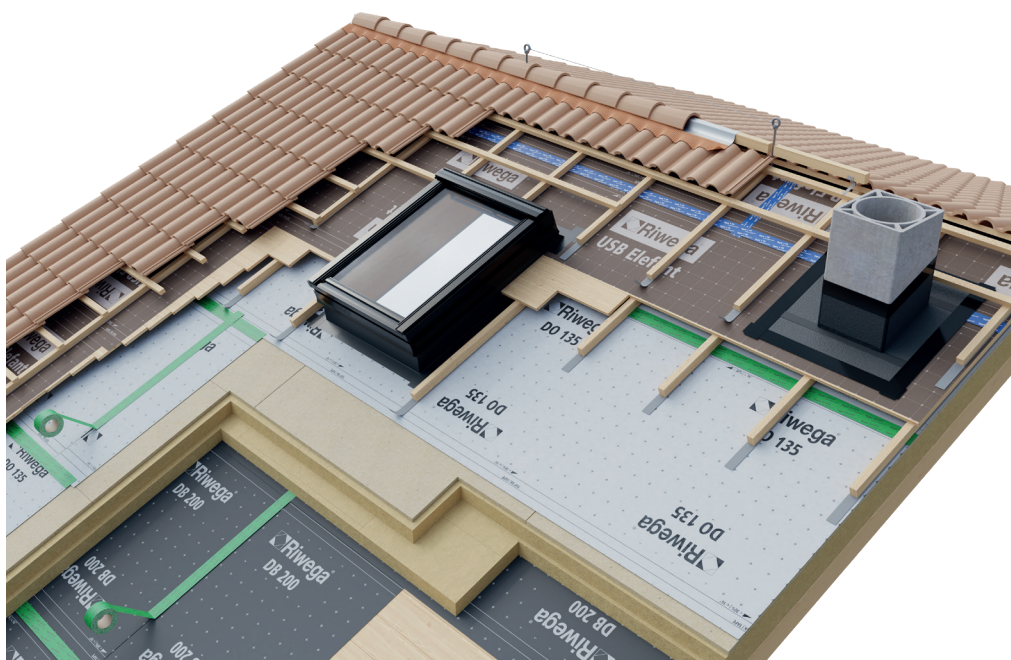
18

R2

LES PLUS PRODUIT :

La solution 100% PP ultra légère

- Membrane d'étanchéité HPV
- La plus légère pour la couverture et idéale pour résister au vent pour les façades ventilées à joints fermés
- Une surface antidérapante qui facilite la pose
- Composée à 100% en polypropylène totalement recyclable



Composition :

- 1 Couche de protection en PP hydrofuge, stabilisée aux rayons UV
- 2 Film micro-poreux en PP
- 3 Couche de protection en PP

Article et dimensions

| Article | Article TOP SK | Largeur (m) | Longueur (m) | Palette (m ²) |
|----------|----------------|-------------|--------------|---------------------------|
| 02010191 | 02020313 | 1,5 | 50 | 2250 |

Caractéristiques :



Classification :



Fiche technique

| | | |
|-----------------------------------|------------------|-------------------------------|
| Matériau | PP.PP.PP | |
| Film | PP | |
| Couleur | Gris | |
| Durabilité sous panneaux solaires | NON | |
| Grammage | EN 1849-2 | 150 g/m ² |
| Épaisseur | | 0,60 mm |
| Valeur Sd | EN ISO 12572 | 0,03 m |
| DVA Diffusion de vapeur d'eau | EN ISO 12572 | ~ 1000 g/m ² /24 h |
| Colonne d'eau | EN 20811 | >200 cm |
| Test à la pluie battante | TU Berlin | réussi |
| Classe de résistance à l'eau | EN 1928 (Met. A) | W1 |
| Résistance à la déchirure MD/CD* | EN 12311-1 | 290 / 250 N/50mm |
| Allongement à la rupture MD/CD* | EN 12311-1 | 60 / 80 % |
| Déchirure au clou MD/CD* | EN 12310-1 | 220 / 245 N |
| Classe de réaction au feu | EN 13501-1 | E |
| Stabilité UV | | 2 mois |
| Résistance à la température | | -40°/+90°C |

*MD = longitudinale CD = transversale

Riwega Srl décline toutes responsabilités pour des utilisations inappropriées du produit