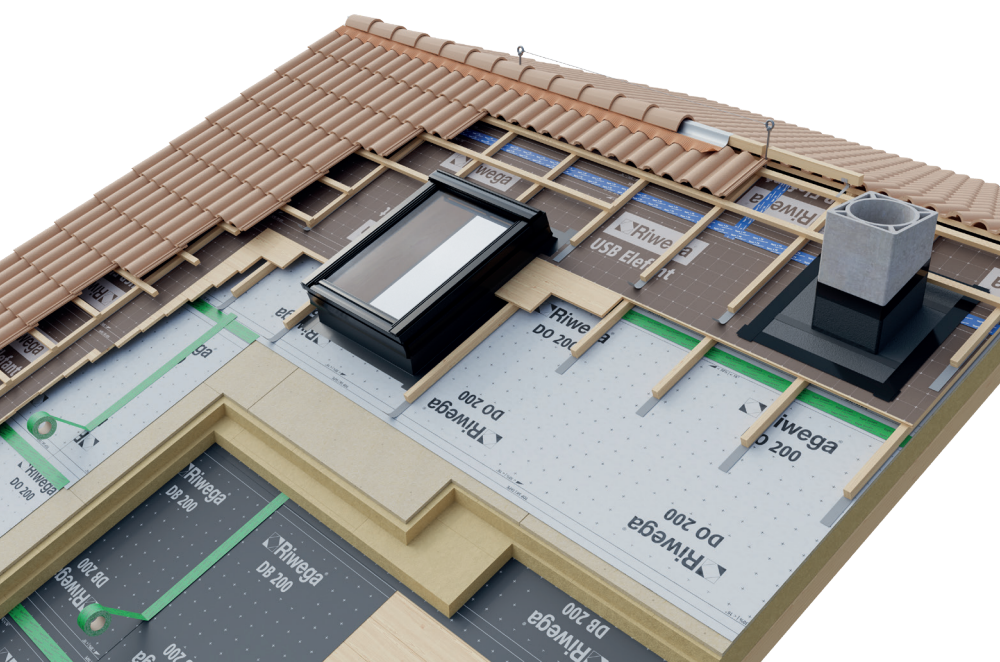


# DO 200



15

R2

## PUNTI DI FORZA IN BREVE:

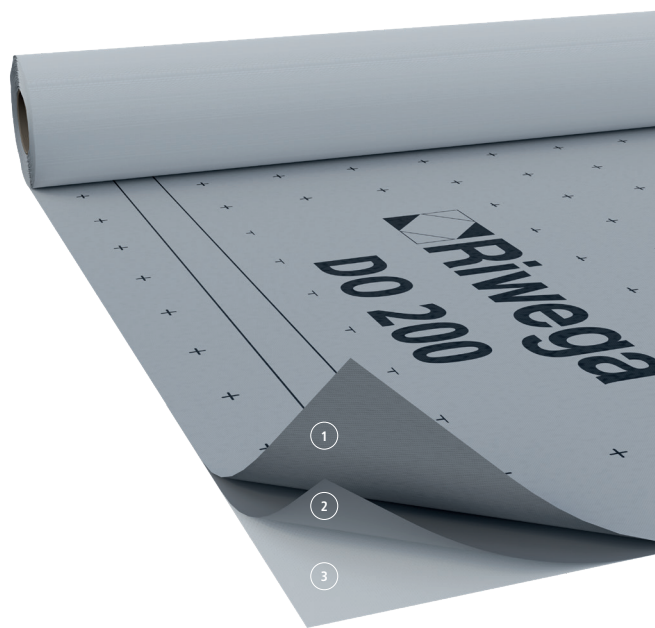
### La soluzione in PP 100% a elevata grammatura

- Membrana impermeabile altamente traspirante
- Elevata grammatura che assicura alte prestazioni meccaniche
- Alta resistenza allo strappo
- Superficie antiscivolo che ne facilita la posa
- Composta al 100% in polipropilene totalmente riciclabile

### Caratteristiche:



### Classificazione:



### Scheda tecnica

Materiale	PP.PP.PP	
Film	PP	
Colore	Grigio	
Durabilità sotto FTV integrato	NO	
Massa areica	EN 1849-2	200 g/m <sup>2</sup>
Spessore		0,80 mm
Valore Sd	EN ISO 12572	0,02 m
DVA Diffusione vapore acqueo	EN ISO 12572	~ 1000 g/m <sup>2</sup> /24 h
Colonna d'acqua	EN 20811	>200 cm
Test pioggia battente	TU Berlin	superato
Classe d'impermeabilità	EN 1928 (Met. A)	W1
Resistenza strappo MD/CD*	EN 12311-1	480 / 330 N/50mm
Allungamento a rottura MD/CD*	EN 12311-1	75 / 120 %
Strappo da chiodo MD/CD*	EN 12310-1	260 / 360 N
Classe di reazione al fuoco	EN 13501-1	E
Stabilità raggi UV		3 mesi
Resistenza alle temperature		-40°/+90°C

### Composizione:

- Strato protettivo in PP idrorepellente, stabilizzato ai raggi UV (1)
- Film microporoso in PP (2)
- Strato protettivo in PP (3)

### Articolo e dimensioni

Articolo	Articolo TOP SK	Larghezza (m)	Lunghezza (m)	Bancale (m <sup>2</sup> )
02010200	02020314	1,5	50	1500

\*MD = longitudinale CD = trasversale

Riwega Srl declina ogni responsabilità per utilizzi impropri dei prodotti