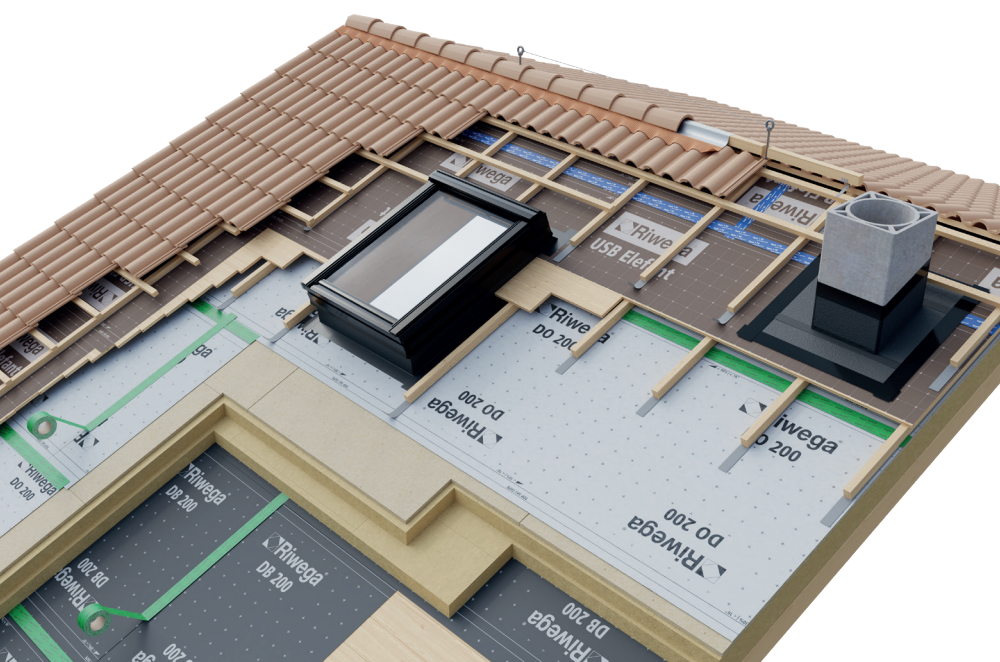


# DO 200



## PUNTOS DE FUERZA EN BREVE:

### La solución de PP 100% de alto peso

- Membrana impermeable altamente transpirable
- Alto peso que garantiza un alto rendimiento mecánico
- Alta resistencia al desgarro
- Superficie antideslizante que facilita la instalación
- Hecha al 100% de polipropileno totalmente reciclable

#### Características:



#### Clasificación:

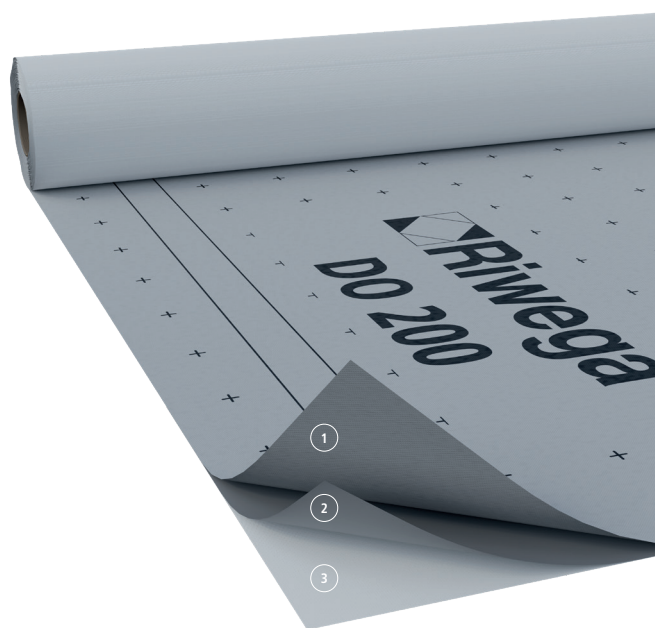


#### Ficha técnica

Material	PP.PP.PP	
Film	PP	
Color	Gris	
Durabilidad bajo FTV integrado	NO	
Masa por unidad de área	EN 1849-2	200 g/m <sup>2</sup>
Espesor		0,80 mm
Valor Sd	EN ISO 12572	0,02 m
DVA Difusión del vapor de agua	EN ISO 12572	~ 1000 g/m <sup>2</sup> /24 h
Columna de agua	EN 20811	>200 cm
Test de fuertes lluvias	TU Berlin	superado
Clase de impermeabilidad	EN 1928 (Met. A)	W1
Resistencia al desgarro MD/CD*	EN 12311-1	480 / 330 N/50mm
Alargamiento a la rotura MD/CD*	EN 12311-1	75 / 120 %
Desgarro por clavo MD/CD*	EN 12310-1	260 / 360 N
Clase de reacción al fuego	EN 13501-1	E
Estabilidad contra los rayos UV		3 meses
Resistencia a las temperaturas		-40°/+90°C

\*MD = longitudinal CD = transversal

Riwega Srl se exime de cualquier responsabilidad por el uso inadecuado de los productos



#### Composición:

- Capa protectora de PP repelente al agua y estable a los rayos UV (1)
- Film microporoso de PP (2)
- Capa protectora de PP (3)

#### Artículo y dimensiones

Artículo	Artículo TOP SK	Anchura (m)	Longitud (m)	Paleta (m <sup>2</sup> )
02010200	02020314	1,5	50	1500