

Combisafe Counterweight

13

S1

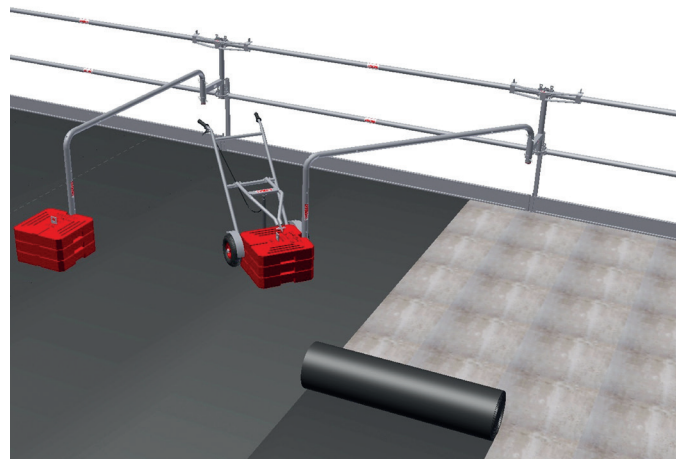
VORTEILE IM ÜBERBLICK:

Das Beste für Abdichtungsarbeiten

- Mobiles Absturzsicherungssystem
- Installation ohne Verwendung von Spezialwerkzeug
- Ergonomischer Wagen für die Handhabung der Gegengewichte
- Einfache Einstellung des Arms und der Gegengewichte für einen optimalen Zugang
- Ausgezeichnete Witterungsbeständigkeit



Zertifizierung:



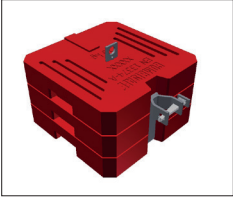
Das **Combisafe Counterweight** eignet sich für die sichere Durchführung von Wartungsarbeiten auf Flachdächern. Es besteht aus mehreren verzinkten Stahlkomponenten und Gegengewichten (3 x 15 kg) aus recyceltem Gummi, die wetterbeständiger sind, keine scharfen Kanten haben und beim Transport weniger empfindlich sind. Dank der 3,07 m langen Rohre ermöglicht das System größere Spannweiten ohne Zwischenhindernisse. Dank des Hubwagens als Zubehör ist es möglich, einen Ausleger mitsamt seinem Gewicht zu bewegen, um Zugang zum Einsatzgebiet zu erhalten.

Das System ist nach EN 13374 Klasse A zertifiziert.

Riwega GmbH übernimmt keine Haftung, wenn das Produkt nicht wie vorgeschrieben verwendet wird



Aufbauvideo



Kontergewicht - BM756510, 48 kg

Es besteht aus drei einzelnen Ballasten mit einem Gewicht von je 15 kg. Zum Schutz der wasserdichten Dachhaut ist sie vollständig aus Gummi gefertigt. Im Gegensatz zu Zementballaste wird dadurch ein Absplittern oder Brechen verhindert.



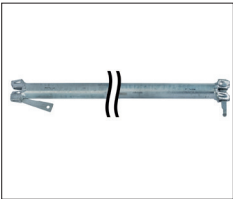
Auslegearm - BM756511, 10,1 kg

Die Installation mit dem Auslegearm nach oben, vereinfacht die Montage von Leitungen entlang des Seitenschutzes, hingegen mit Auslegearm nach unten, um den Arbeiterdurchgang zu erleichtern. Dank des Hubwagens ist es möglich, den Arm komplett mit Ballast zu bewegen.



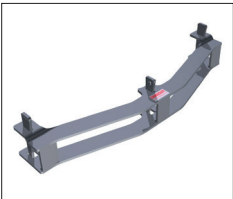
Gelenkpfosten - BM756512, 5 kg

Er ermöglicht eine sichere Befestigung des Stützfußes sowie einen flexiblen Verankerungspunkt für Geländer. Dies ermöglicht eine schnelle und einfache Anpassung des Systems.



Geländerholm - BM756513/BM756514, 11,5/5,9 kg

Robuste Geländer aus verzinktem Stahl, erhältlich in zwei Größen: 3,07 und 1,57 m.



Aussteifungseinheit - BM756515, 3,4 kg

Erhöht die Steifigkeit des Handlaufs (hohes Geländer), wenn der Arm vom Kontergewicht getrennt ist.



Unterstützungsfuß - BM756516, 2,7 kg

Stützt das System am Rand des Gebäudes und ermöglicht die Befestigung der Fußleiste.



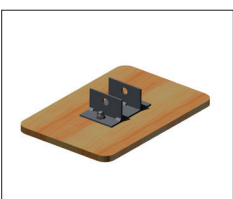
Hubwagen - BM756517, 14,1 kg

Ermöglicht einen einfachen und sicheren Transport von Kontergewichten, um die manuelle Handhabung zu vermeiden und somit das Verletzungsrisiko zu minimieren.



Fußleiste - BM756518, 8,1 kg

Sehr stabile und leicht zu montierende Fußleiste aus Stahl. Sie wird einfach auf die Stifte an der Unterseite des Unterstützungsfußes eingehängt. Optional.



Lastverteilungsplatte - BM756519, 0,8 kg

Zum Schutz weicher und besonders empfindlicher Oberflächen. Optional.