

# Combisafe System S

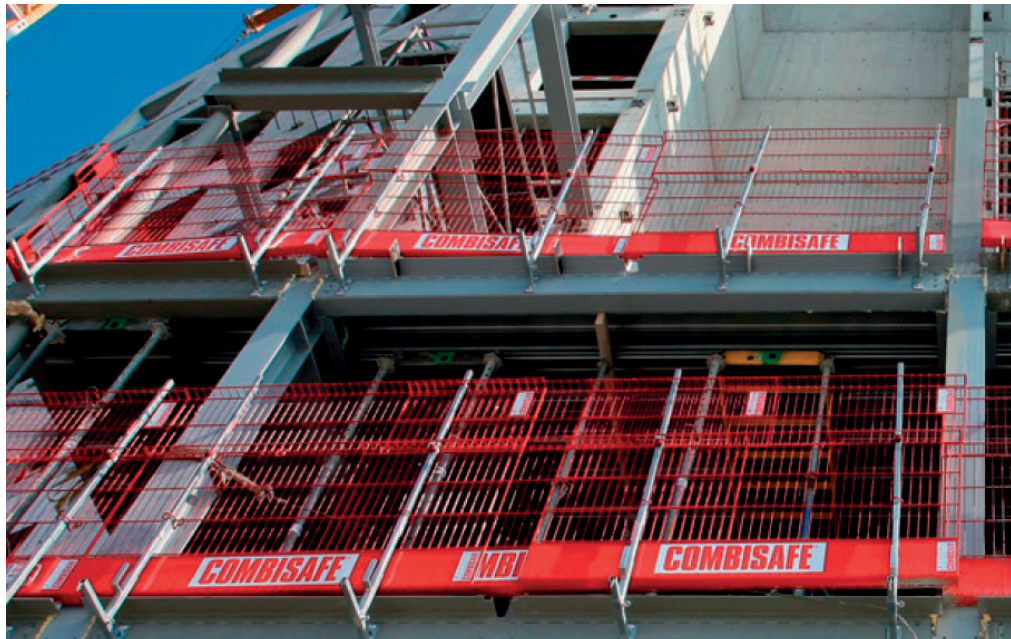
12

S1

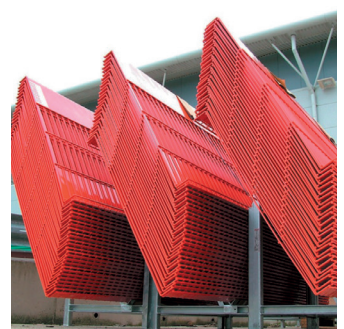
## VORTEILE IM ÜBERBLICK:

### Die "All-inclusive" Stahlgitter Brüstung

- Sofortige Sicherheit: bietet vollständigen Schutz, sobald die Installation abgeschlossen ist
- Kein Bedarf an zusätzlichen Brettern
- Kurze Stahlgitter sind für Ecken erhältlich
- Das System ist modular mit anderen Stützpunkten aufgebaut



## Zertifizierung:



Das **Stahlgitter-Geländersystem** ist ein neues Brüstungssystem, das die Welt des kollektiven Schutzes gegen Absturz revolutioniert hat.

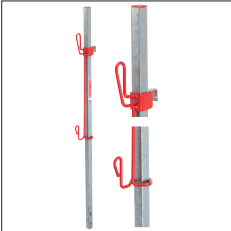
Dank der verschiedenen Stahlgitterelemente (2,60 und 1,30 m lang), die mit wenigen Verankerungen an die Struktur befestigt werden können, wird die Sicherung zu einer schnellen und einfachen Lösung. Das System „S“ erfordert keine zusätzlichen Holzbohlen; das Gitter wird einfach an den Pfosten der verschiedenen, an der Struktur verankerten Stützen eingehängt, und dank einer höhenverstellbaren Halterung erfolgt die Montage präzise.

Das „S“-System kann dank einer großen Auswahl an Befestigungen auf jede Struktur angewendet werden.



### Stahlgitter

Die Combisafe-Stahlgitterbrüstung ist der Vorreiter bei der Absicherung von Öffnungen zur Absturzkante und inspiriert zu einer neuen Art der Betrachtung von temporären Absturzsicherungssystemen. Die Stützpfosten können in einem maximalen Abstand von 2,4 m aufgestellt werden.



### Haltepfosten einstellbar

Die Haltepfosten sind an dem 1,5 m hohen Sicherheitspfosten entsprechend der Höhe des Geländers verstellbar. Die Höhenverstellung ermöglicht es, die Höhe des Geländers nachträglich einzustellen und gleichzeitig einen konstanten Schutz zu gewährleisten.



### Multi Foot

Für die Anwendungen auf horizontalen Flächen und am Rand der Betondecke. 3 Auflagepunkte ermöglichen die Montage auf unebenem Untergrund und gewährleisten eine Lastkontrolle auf der Verankerung. Der Multi Foot kann mit verschiedenen, für den Untergrund geeigneten Verankerungen befestigt werden.



### Verbindungselement "Flexi"

Die „Flexi“-Verbindung ist ein L-förmiger Bügel, der an einer vertikalen Fläche befestigt wird. Dank des verstellbaren Arms kann das Geländer so nah wie möglich an das Ende der Betondecke gebracht werden. Es ist anwendbar auf Metallträgern, Wänden, Fassaden, Treppenhäusern, Deckenränder usw.



### Multizwinge

Diese äußerst vielseitige Stütze deckt eine breite Palette von Anwendungen ab. Es kann auf eine Decke oder an einer Außenwand eines Gebäudes befestigt werden. Die Installation auf verschiedenen Oberflächen ist mit einem einzigen Produkt möglich. Das Gewinde ermöglicht eine schnelle Montage.

## Technisches Datenblatt

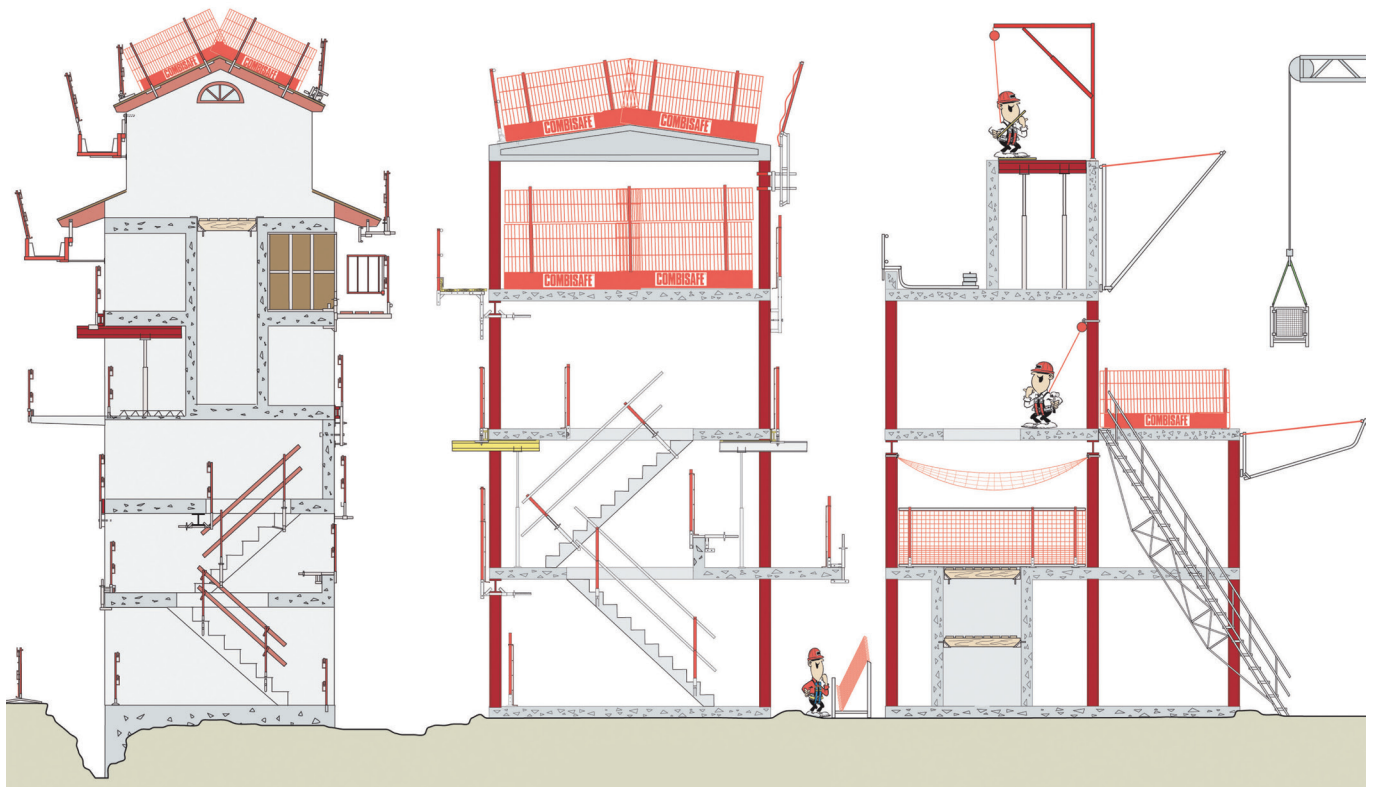
Produkt	Stahlgitter	Haltepfosten einstellbar	Multi Foot	Verbindungselement "Flexi"	Multizwinge
Artikel	BM756500 (2,6 m) BM756501 (1,3 m)	BM756502	BM756503	BM756504	BM756505
Gewicht	19,4 kg/Stk. - 10,5 kg/Stk.	3,5 kg/Stk.	1,3 kg/Stk.	4,5 kg/Stk.	6,0 kg/Stk.
Abmessung	h=1,15 m - l=2,6/1,3 m	h=1,5 m	-	-	-
Material	pulverbeschichteter Stahl	verzinkter Stahl			
Zertifikat	UNI EN 13374 Klasse C		UNI EN 13374 Klasse A		
Unterkonstruktion	-	-	Beton / Stahl / Holz		
Maximale Stützöffnung / Einstellbarkeit	-	-	-	35 cm	50 cm



# Combisafe Lösungen

12

S1



## Combisafe-Systeme setzen den Standard

Seit 30 Jahren steht Combisafe in ganz Europa an der Spitze der Branche für Absturzsicherungen. Die Combisafe-Systeme sind dank ihres innovativen modularen Ansatzes, der Lösungen wie das Stahlgittergeländer und die Mehrfachklemme, Absturzsicherung mit Sicherheitsnetzen und dem Skyreach-System, zum Maßstab in der Bauindustrie geworden. Die Systeme sind entweder unabhängig oder zu einem kompletten Sicherheitspaket kombiniert.

## Der Combisafe-Unterschied

Das Combisafe-Systemkonzept hat sich im Laufe der Jahre weiterentwickelt und umfasst heute eine breite Palette von Lösungen, Produkten, technischer Unterstützung, Schulungen und Beratung. Combisafe kann den Anforderungen eines Projekts in jeder Phase gerecht werden. Die Integration von Combisafe bereits in der Planungsphase ermöglicht jedoch eine maximale Flexibilität der Lösung und führt zu besseren Ergebnissen in praktischer und wirtschaftlicher Hinsicht, aber auch in Bezug auf die Sicherheit.





## Neben den kollektiven seitlichen Absturzsicherungssystemen bietet Combisafe auch Absturzsicherungssysteme an.

### SNF

Komplette Absturzsicherung mit Sicherheitsnetzen für den Bau. SNF/ SNF Maxi Auffangschirme erfüllen während des Bauprozesses mehrere Funktionen. Sie bilden nicht nur ein wirksames Absturzsicherungssystem für die Arbeit und den Bau, sondern schützen auch Umstehende und Arbeiter vor herabfallenden Gegenständen und Trümmern. Auffangschirme sind mit einem Fassadenüberstand von bis zu 4,60 m erhältlich. Alle Netze sind nach EN 1263-1 geprüft und zugelassen.

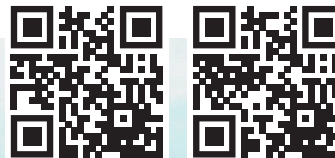


12

S1

### Skyreach

Das Skyreach-Absturzsicherungssystem ist für die Absturzsicherung bei Verkleidungen für die horizontale Bewehrung sowie für das Be- und Entladen von Fahrzeugen in der selbsttragenden Version konzipiert. Es handelt sich um ein Auffangsystem mit dem Faktor "O", das bei der Positionierung der Verkleidungsplatten, beim Kantenschutz und generell in allen sicherheitskritischen Situationen für den Arbeiter, die während des Bewehrungsvorgangs auftreten können, absolute Sicherheit bietet.



Installationsbeispiele

