

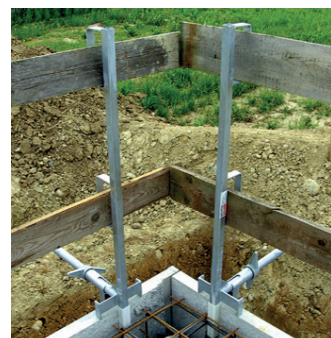
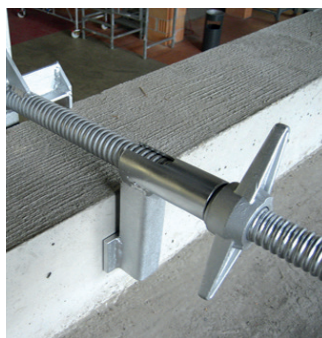
BFS-Geländerzwinge

09
S1

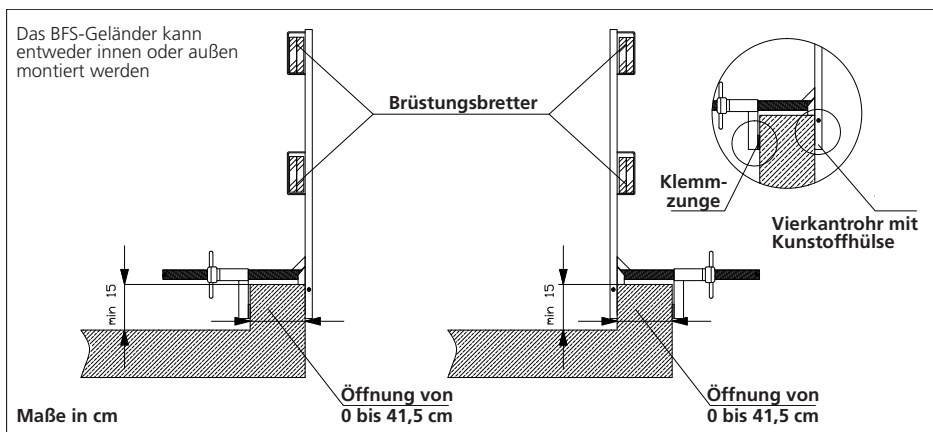
VORTEILE IM ÜBERBLICK:

Die Geländerzwinge

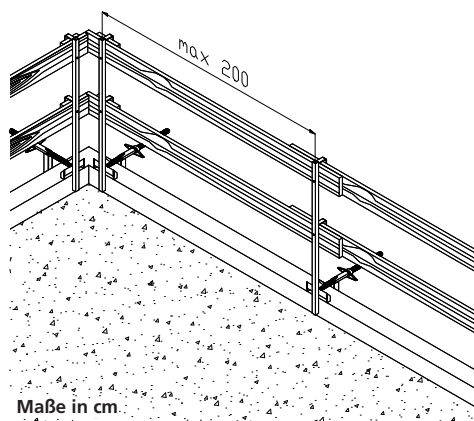
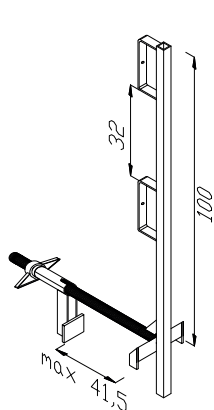
- Kann für jede Art von Brüstungsmauern verwendet werden
- Auch für vorgefertigte Wände geeignet
- Maximale Klemmöffnung: 41,5 cm
- Ermöglicht Schnellverschluss über Flügelmutter



Zertifizierung:



Die **BFS-Geländerzwinge** ist das ideale Produkt für die Sicherung von Flachdächern mit einer Brüstung von mehr als 15 cm. Dank einer speziellen Zunge und einer Einweg-Kunststoffhülse können auch vorgefertigte Wände gesichert werden, bei denen noch der Guss durchgeführt werden muss. Die Klemme hat eine maximale Öffnung von 41,5 cm. Die BFS-Geländerzwinge ist vollständig aus verzinktem Stahl gefertigt.



Technisches Datenblatt

Produkt	BFS
Artikel	BM708500
Gewicht	7,65 kg/Stk.
Höhe der Brüstung/Gelände	1,00 m
Material	verzinkter Stahl
Zertifikat	UNI EN 13374 Klasse A
Maximaler Abstand der Stützen	2,0 m
Unterkonstruktion	Stahlbeton
Mindestquerschn. der Brüstungsbretter	15 x 3 cm
Max. Öffnung der Klemme	41,5 cm