

Universaler Seitenschutz

08

S1

VORTEILE IM ÜBERBLICK:

Der Einfachste

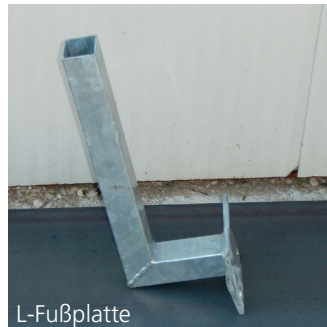
- Geländer, das sich an jede Art von Nutzung anpasst
- Es verfügt über verschiedene und sehr leichte Komponenten
- Perfekt kompatibel mit verschiedenen Arten von Befestigungen



Zertifizierung:



Seitenschutz



L-Fußplatte



Gerade Fußplatte



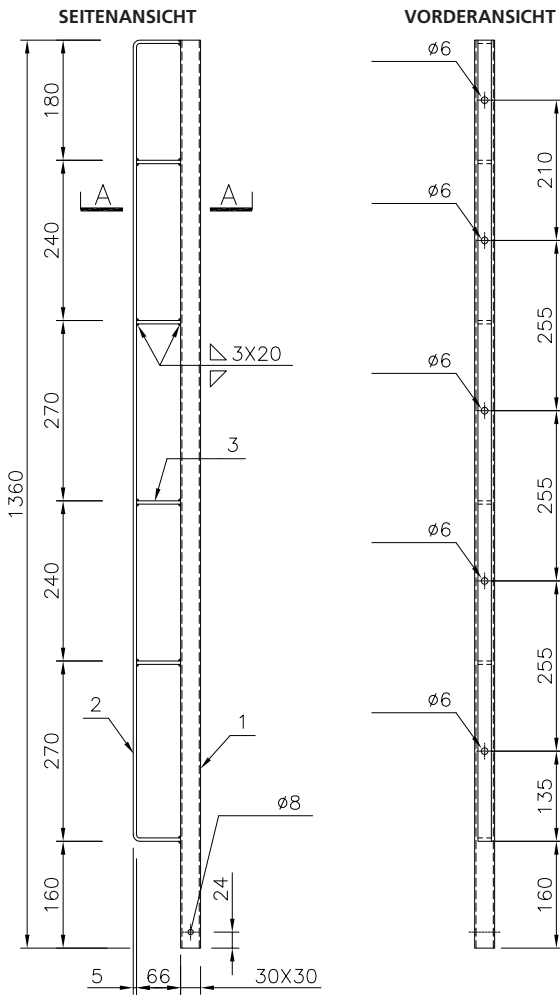
Stahlhülse

Der **Universaler Seitenschutz** und seine Zubehörteile wie die gerade, L-förmige Befestigungsplatte und die Stahlhülse sind aus verzinktem Stahl gefertigt und nach UNI EN 13374 Klasse A zertifiziert.

Die verschiedenen Befestigungsarten des universellen Seitenschutzes machen sie unter allen Umständen einsetzbar und schaffen einen perfekten Schutz gegen Absturz. Die drei Sockel können nämlich auch in einer Linie verwendet werden und garantieren so immer einen sicheren Schutz. Sie dürfen nur auf Stahlbetonkonstruktionen verwendet werden.

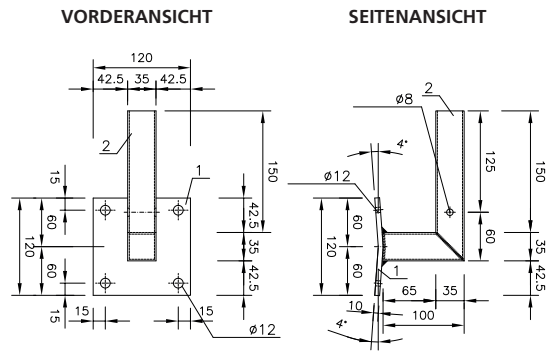
Universaler Seitenschutz

Mit 5 Fächern für Holzplatten 15 x 3 cm.



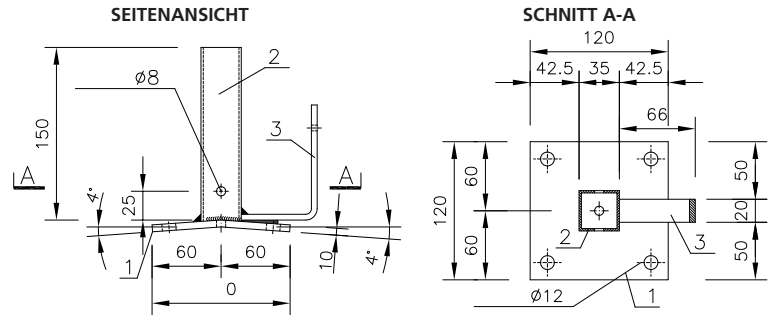
L-Fußplatte

Zur seitlichen Befestigung an der Tragkonstruktion. Erfordert 4 Befestigungen.

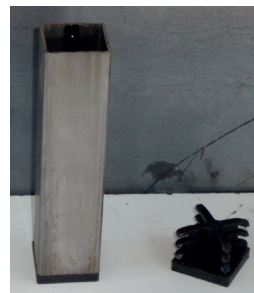


Gerade Fußplatte

Zur Befestigung an einer flachen Struktur, ausgestattet mit einem Haken zur Befestigung des Bordbrettes. Erfordert 2 Befestigungen.



Stahlhülse



Halterung mit 2 Kunststoffstopfel zum Einbetonieren.

Befestigung

Material	auf Beton
Befestigung	mechanischer Dübel $\phi 10$ mm (alternativ chemische Befestigung oder Betonschraube $\phi 10$ mm)

Technisches Datenblatt

Produkt	Universaler Seitenschutz	L-Fußplatte	Gerade Fußplatte	Stahlhülse
Artikel	BM280906	BM280912	BM280913	BM280903
Gewicht	4,8 kg/Stk.	1,2 kg/Stk.	1,2 kg/Stk.	0,2 kg/Stk.
Höhe der Brüstung	1,2 m	-	-	-
Material	verzinkter Stahl			
Zertifikat	UNI EN 13374 Klasse A			
Maximaler Abstand der Stützen	1,4 m (die Bretter dürfen nicht mehr als 20 cm über den letzten Pfosten hinausragen)			
Unterkonstruktion	Stahlbeton			
Mindestquerschn. der Brüstungsbretter	15 x 3 cm			