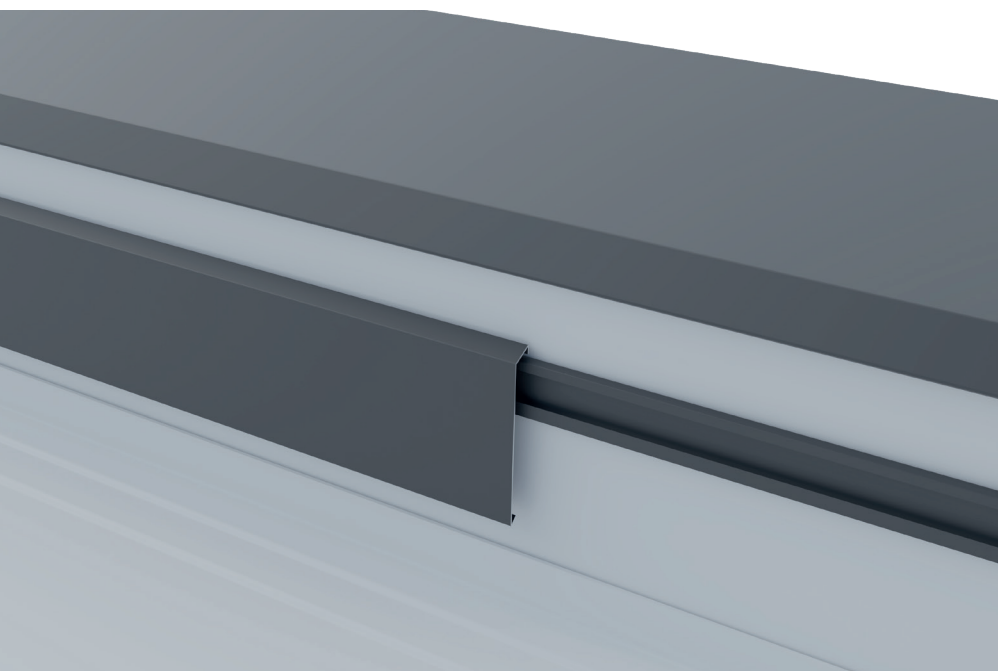


# Serie WA 1 - ÜK 150-275

08

P4

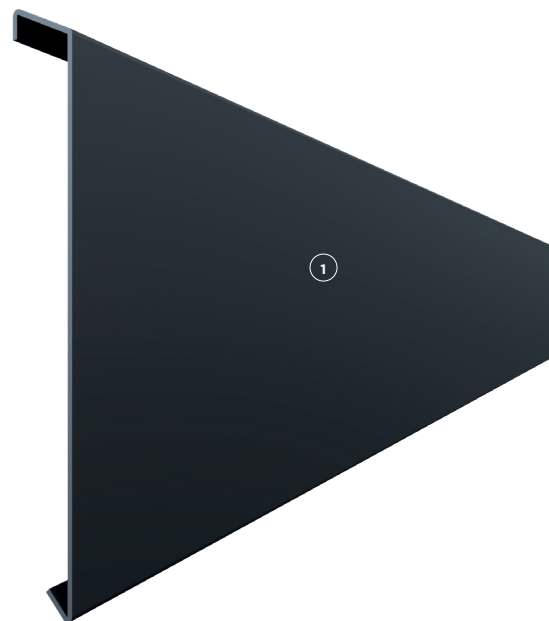
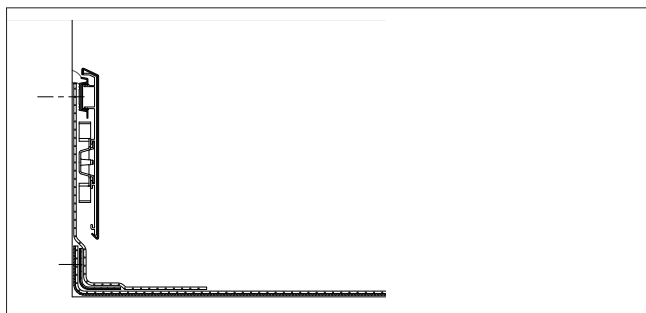


## VORTEILE IM ÜBERBLICK:

### Perfekter Mauerabschluß

- Profilierte Sockelleisten zur Verbesserung der Ästhetik des Gebäudes und zur Gewährleistung der Wasserdichtigkeit
- Verzahnte Montage auf der Befestigungsschiene der Abdichtungsbahn
- Schnelle und einfache Verlegung
- Breite Farbpalette
- Vorgefertigte Sonderteile wie Ecken und Seitenabschlüsse

### Eigenschaften:



### Zusammensetzung:

Aluminium bei 1,5 mm (oder 2,0 mm auf Anfrage) ①

### Technisches Datenblatt

Material	Aluminium	
Farbe	Natur	
Höhe Profil	150 - 175 - 200 - 225 - 250 - 275 mm	
Dicke	1,5 mm	
90° - Winkelentwicklung	225 x 225 mm	
Länge der Profilstange	5 m	
Temperatur bei der Montage	+5°/+30°C	

### Artikel und Abmessungen

Produkt	Artikel	Höhe (mm)	Länge (m)	Verp. (Stk.)
Profil	WA1-ÜK	150 - 275	5	1
Ecke	WA1-ÜK-A	gleich wie Profil	0,25 + 0,25	1
Abschluss	WA1-ÜK-C	gleich wie Profil	-	1

Riwega GmbH übernimmt keine Haftung, wenn das Produkt nicht wie vorgeschrieben verwendet wird