

# Serie TW-PLUS

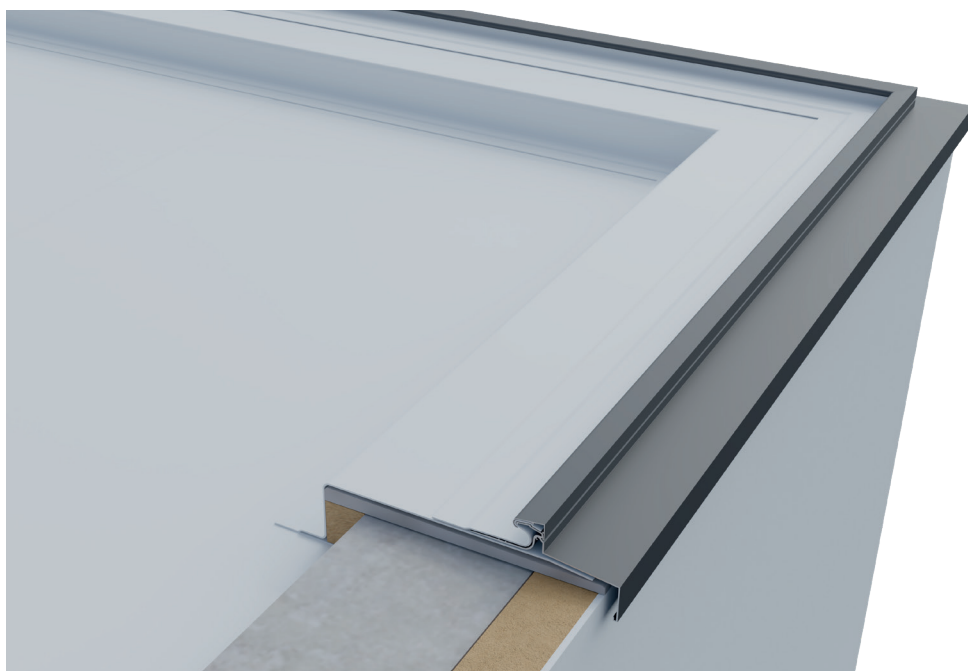
03

P4

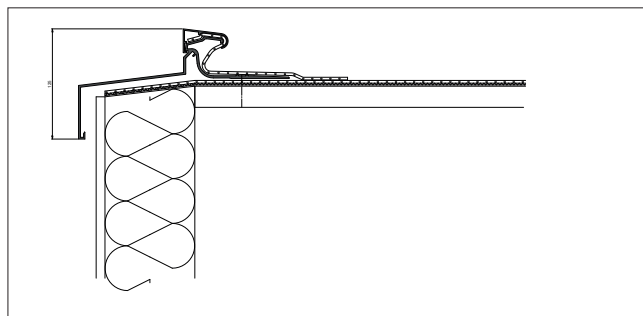
## VORTEILE IM ÜBERBLICK:

### Abdeckung der Fassade

- Stirnprofil zur Verschönerung
- Einbau durch mechanische Befestigung
- Schnelle und einfache Verlegung
- Breite Farbpalette
- Vorgefertigte Teile wie Ecken und Seitenabschlüsse
- Für die Verkleidung von Außenanstrichen oder Fassaden



### Eigenschaften:



### Zusammensetzung:

- ① Aluminium bei 1,5 mm (oder 2,0 mm auf Anfrage)

### Artikel und Abmessungen

Produkt	Artikel	Höhe (mm)	Länge (m)	Verp. (Stk.)
Profil	TW-PLUS	125	5	1
Ecke	TW-PLUS-A	gleich wie Profil	0,25 + 0,25	1
Abschluss	TW-PLUS-C	gleich wie Profil	-	1

### Technisches Datenblatt

Material	Aluminium	
Farbe	Natur	
Höhe Profil		125 mm
Dicke		1,5 mm
90° - Winkelentwicklung		100 x 100 mm
Länge der Profilstange		5 m
Temperatur bei der Montage		+5°/+30°C

Riwega GmbH übernimmt keine Haftung, wenn das Produkt nicht wie vorgeschrieben verwendet wird