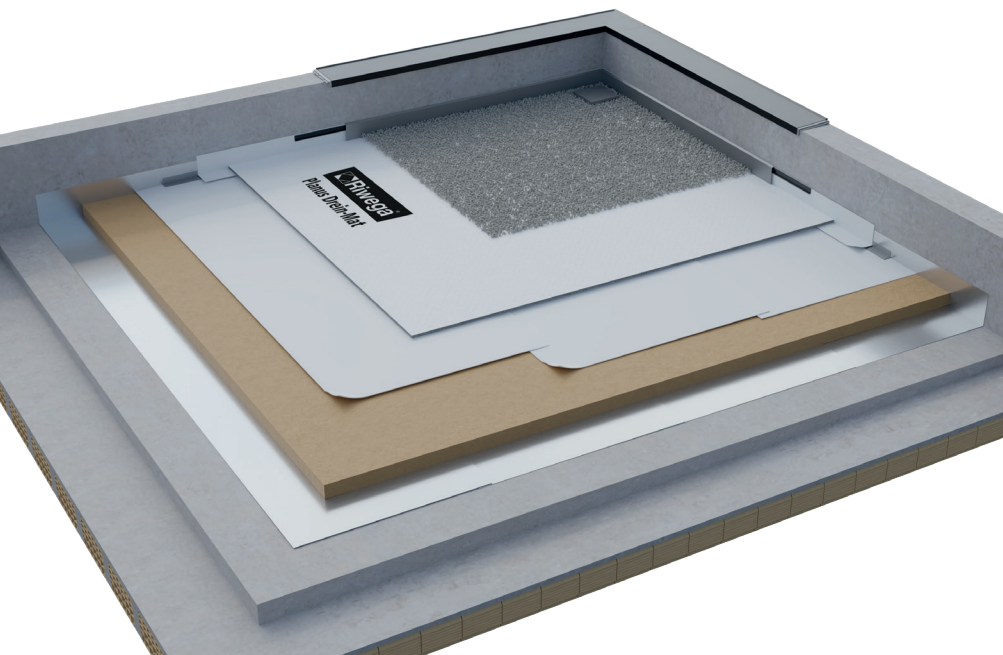


Planus Drein-Mat

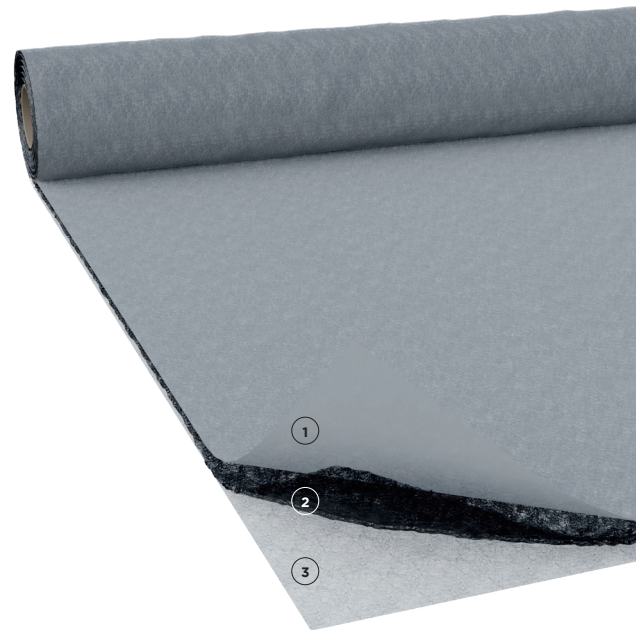


VORTEILE IM ÜBERBLICK:

Einfache und effiziente Drainagebahn

- Drainagebahn für Flachdächer mit geringer Neigung
- Für die Abdeckung mit Schotter oder anderen Materialien als Auflast
- Trenn- und Schutzschicht
- In Stärken von 15 und 22mm erhältlich

Eigenschaften:



Technisches Datenblatt

Material	UV-stabilisiertes Polypropylen, laminiert auf Geotextil		
Farbe	weiß		
		B15	B22
Flächengewicht	EN ISO 9864	600 g/m ²	750 g/m ²
Dicke bei 2kPa B15	EN 9863-1	15 mm	22 mm
Reißfestigkeit MD/CD*	EN ISO 10319	15 kN/m	
Statische Durchstoßfestigkeit	EN ISO 12236	1200 N	1100 N
Dynamische Durchstoßfestigkeit	EN ISO 13433	36 mm	38 mm
Durchfluss senkrecht zur Ebene	EN ISO 11058	90 l/m ² s	110 l/m ² s
Charakteristische Öffnung O90	EN ISO 12956	90 micron	100 micron
Struktur		Dreidimensionaler Geomat mit Doppelhöckersstruktur aus extrudierten, verschlungenen Netzen	
Schnurdicke		0,6 mm	

Zusammensetzung:

- Geotextil ①
- Dreidimensionales PP-Wirrgewebe ②
- Geotextil ③

Artikel und Abmessungen

Artikel	Breite (m)	Länge (m)	Rolle (m ²)	Palette (m ²)
PLA15015	2,5	32	80	160
PLA15008	2,4	25	60	120

*MD = längs CD = quer

Riwega GmbH übernimmt keine Haftung, wenn das Produkt nicht wie vorgeschrieben verwendet wird