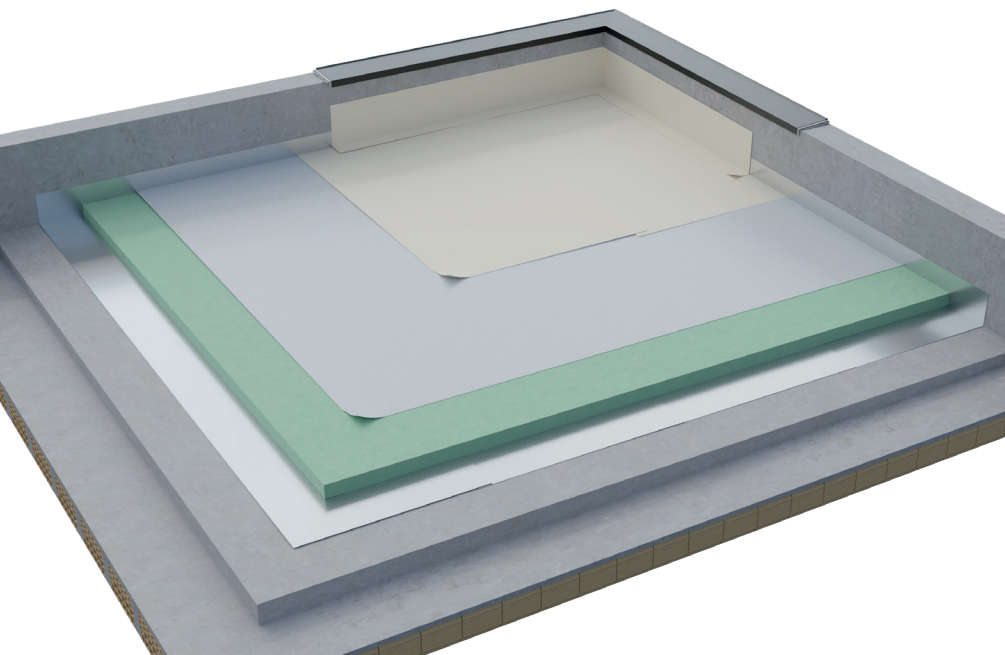


Planus Glas A2

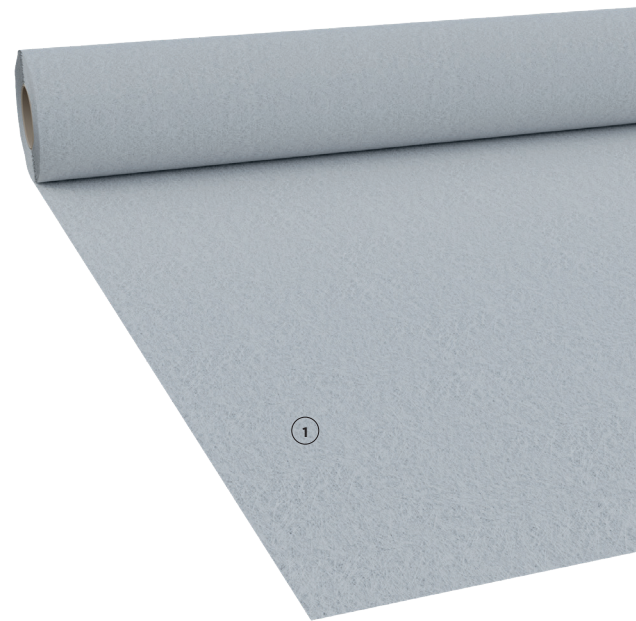


VORTEILE IM ÜBERBLICK:

Schutz... auch gegen Feuer

- Trennschicht
- Ideal für die Verlegung zwischen Abdichtungen und synthetischen Dämmstoffen
- Schützt Vliesstoffmembrane
- Erhöht die Qualität des Dachpakets
- Schnell und einfach zu verlegen, dank seines geringen Gewichts

Eigenschaften:



Technisches Datenblatt		
Material		Glasfaser
Farbe		weiß
Flächengewicht	EN 29073-1	120 g/m ²
Durchmesser der Schnur		13 µm
Dicke	EN 29073-2	1.34 mm
Reißkraft MD/CD*	EN 29073-3	280 / 140 N/50mm
Bindemittelbasis		duroplast
Menge des Bindemittels		7%
Brandverhalten		A2
Lagerhaltung		6 Monate, trockener Ort

Zusammensetzung:

Glasfaser ①

Artikel und Abmessungen

Artikel	Breite (m)	Länge (m)	Rolle (m ²)	Palette (m ²)
PLA15006	2	100	200	2000

*MD = längs CD = quer

Riwega GmbH übernimmt keine Haftung, wenn das Produkt nicht wie vorgeschrieben verwendet wird