

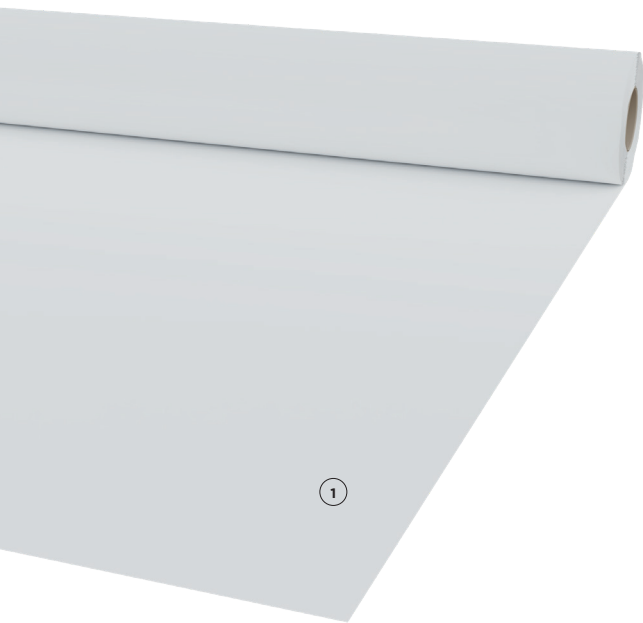
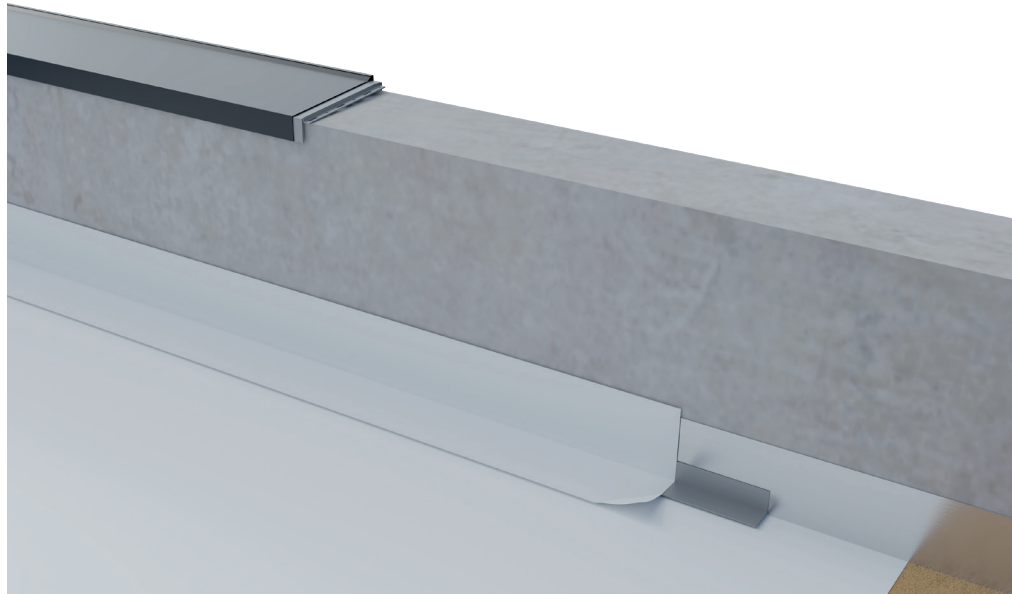
EVALON® Homogen

05
P1

VORTEILE IM ÜBERBLICK:

Ideal und einfach zu spleißen

- Homogenes Material zur Herstellung von Details mit jeder Art von EVALON®-Membrane
- Auch geeignet für Kaltdach Systeme (SRI=107)
- Verschweißbar mit Heißluft oder THF-Lösungsmittel
- Perfekt formbar
- Rollen in verschiedenen Größen für alle Arten von Details



Eigenschaften:



Klassifizierung:



Zusammensetzung:

- ① EVA (Ethylen-Vinyl-Acetat)

Artikel und Abmessungen

Artikel	Breite (m)	Länge (m)	Dicke (mm)*	Palette (m ²)
PLA11051	1,05	25	1,5	262,5
PLA11052	1,55	25	1,5	387,5

*verfügbar auch in folgenden Dicken = 1,2 mm
Standardfarben lagernd: weiß; Farbe auf Anfrage: hellgrau, dunkelgrau

Technisches Datenblatt

Dicke der Membrane	-	1,5 mm
Wasserdichtheit	EN 1928 (Pr. B)	≥ 400 kPa
Brandverhalten	EN 13501-1	E
Schälwiderstand der Fügenaht	EN 12316-2	≥ 150° N/50mm
Scherwiderstand der Fügenaht	EN 12317-2	≥ 400° N/50mm
Höchstzugkraft	EN 12311-2	≥ 12,5 N/mm²
Höchstzugkraftdehnung	EN 12311-2	≥ 300 %
Widerstand gegen stoßartige Belastung	EN 12691-A	≥ 300 mm
Widerstand gegen statische Belastung	EN 12730-B	≥ 20 kg
Weiterreißwiderstand	EN 12310-2	≥ 80 N
Widerstand bei Wurzelpenetration	EN 13948	bestanden
Falzverhalten bei niedrigen Temperaturen	EN 495-5	≤ -30°C
UV-Einwirkungen	EN 1297	bestanden

° Heißluftschweißen

Riwega GmbH übernimmt keine Haftung, wenn das Produkt nicht wie vorgeschrieben verwendet wird