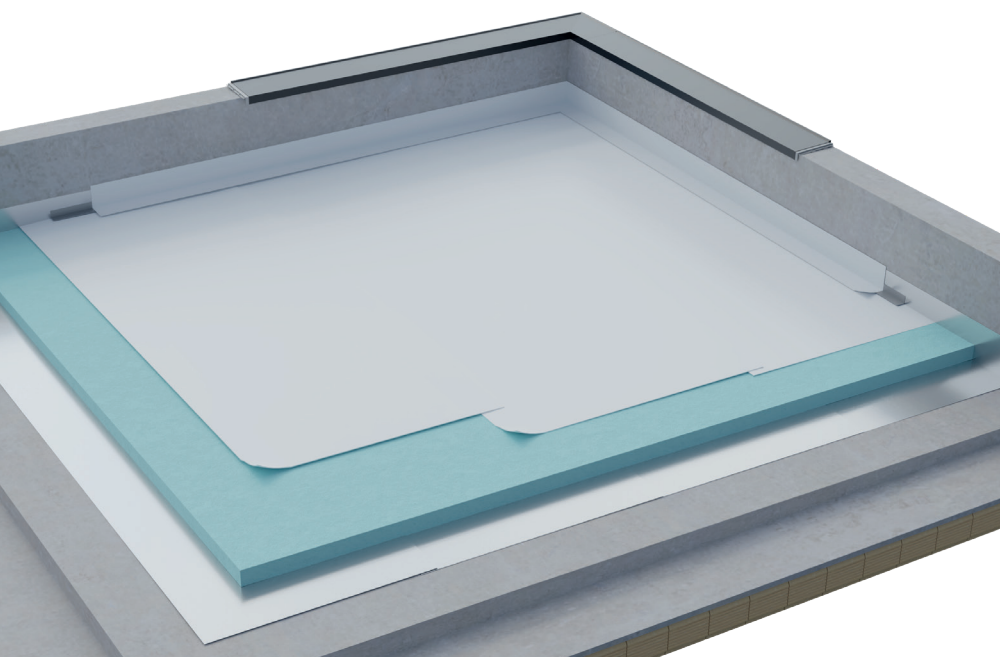


# EVALON® VG



## VORTEILE IM ÜBERBLICK:

### Universell und beständig

- Langlebige, wasserdichte Abdichtungsmembrane
- Verstärkt mit Glasfasereinlage
- Zertifiziert in der Klasse B<sub>ROOF</sub>(t<sub>2</sub>)
- Auch geeignet für Kaltdach Systeme (SRI=107)
- Mechanische Befestigung, Verklebung oder unter Auflast
- Auch über Bitumenabdichtungen verlegbar
- Kompatibel mit vielen Materialien

02

P1

### Eigenschaften:



### Klassifizierung:



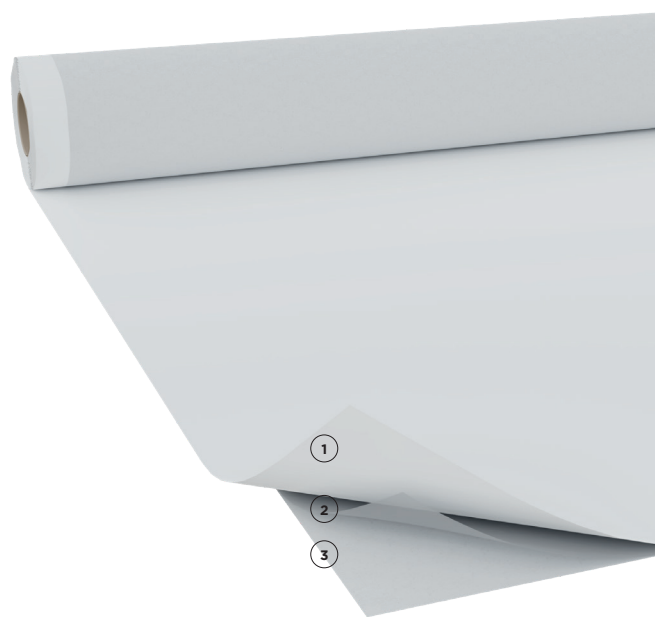
### Technisches Datenblatt

Dicke der Membrane	-	<b>1,5 mm</b>
Dicke Vlies	-	<b>1 mm</b>
Wasserdichtheit	EN 1928-B	<b>≥ 400 kPa</b>
Verhalten bei äußerer Brandeinwirkung <sup>b</sup>	ENV 1187 CEN/TS 1187	<b>Klasse B<sub>ROOF</sub> (t<sub>1</sub>) (t<sub>2</sub>) (t<sub>3</sub>) (t<sub>4</sub>)</b>
Brandverhalten	EN 13501-1	<b>E</b>
Schälwiderstand der Fügenaht	EN 12316-2	<b>≥ 150 N/50 mm<sup>c</sup></b>
Scherwiderstand der Fügenaht	EN 12317-2	<b>≥ 400 N/50 mm<sup>c,d</sup></b>
Höchstzugkraft	EN 12311-2-A	<b>≥ 500 N/50 mm</b>
Höchstzugkraftdehnung	EN 12311-2-A	<b>≥ 60 %</b>
Widerstand gegen stoßartige Belastung	EN 12691-A	<b>≥ 300 mm</b>
Widerstand gegen statische Belastung	EN 12730-B	<b>≥ 20 kg</b>
Weiterreißwiderstand	EN 12310-1/2	<b>≥ 300 N / ≥ 150 N</b>
Widerstand gegen Wurzelpenetration	EN 13948	<b>bestanden</b>
Maßhaltigkeit	EN 1107-2	<b>≤ 1 %</b>
Falzverhalten bei tiefen Temperaturen	EN 495-5	<b>≤ -30°C</b>
Widerstand gegen Hagelschlag	EN 13583	<b>≥ 30 m/s</b>
Wasserdampfdurchlässigkeit	EN 1931	<b>μ=20000 ca.</b>
Verhalten bei Einwirkung von Bitumen	EN 1548	<b>bestanden</b>

<sup>b</sup> Je nach geprüfem Dachaufbau

<sup>c</sup> Heißluftschweißen

<sup>d</sup> oder Abriß außerhalb der Fügenaht



### Zusammensetzung:

- EVA (Ethylen-Vinyl-Acetat) ①
- Glasfaser ②
- Polyestervlies ③

### Artikel und Abmessungen

Artikel	Breite (m)	Länge (m)	Dicke (mm)	Palette (m <sup>2</sup> )
PLA11251	1,05	25	1,5	262,5
PLA11252	1,55	25	1,5	387,5

Standardfarben lagernd: weiß; Farbe auf Anfrage: hellgrau, dunkelgrau