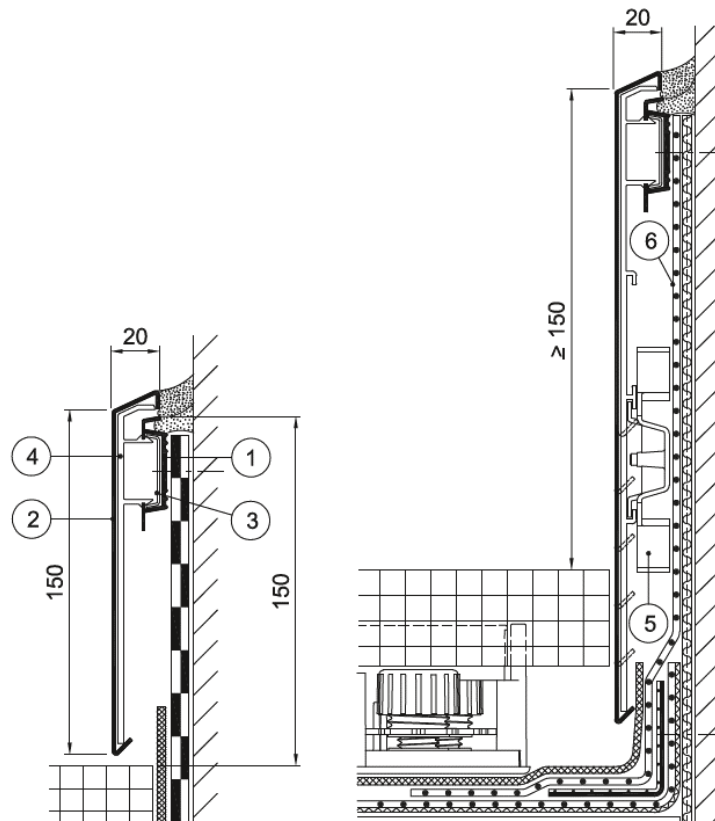


WA 1 - ÜK 150-275

Profilo di collegamento
Riwege | planus

Scheda tecnica prodotto
del: 08/02/2022
Rev.00

VISTA DI PROFILO



- ① Profilo di connessione a parete WA1
- ② Profilo a sbalzo (bordato)
- ③ Connettore WA1
- ④ Staffa / Connettore profilo a sbalzo
- ⑤ Piastra distanziatrice (da WA1 – ÜK 150-175)
- ⑥ Manto impermeabile di connessione

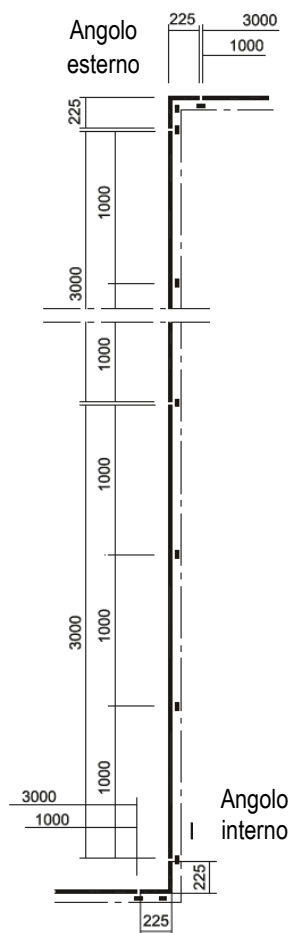
Materiale	Alluminio					
Colore	Naturale					
Spessore	1,5 mm					
Altezza profilo [mm]	150	175	200	225	250	275
Angolo di 90°	Sviluppo = 225 x 225 mm					
Barre del profilo	Lunghezza = 5000 mm					
Accessori	Profilo di chiusura laterale					

WA 1 - ÜK 150-275

Profilo di collegamento
Riwega | planus

Scheda tecnica prodotto
del: 08/02/2022
Rev.00

VISTA IN PIANTA



LARGHEZZA DEL GIUNTO DI TESTA A SECONDA DELLA LUNGHEZZA DEL PROFILO E DELLA TEMPERATURA DI INSTALLAZIONE				
Temperatura del profilo durante il montaggio	+5 °C	+10 °C	+20 °C	+30 °C
Larghezza minima del giunto per metro lineare. Lunghezza profilo*	1,8 mm/m	1,6 mm/m	1,4 mm/m	1,2 mm/m
Larghezza del giunto consigliata per una lunghezza del profilo di 5,00 m	9 mm	8 mm	7 mm	6 mm
Larghezza del giunto consigliata per una lunghezza del profilo di 2,50 m	4,5 mm	4 mm	3,5 mm	3 mm

*da dilatazione termica lineare con $\alpha = 23,8 \cdot 10^{-6}$ [1/°C]

E' possibile avere profili e angoli anche in colorazione RAL