

# Barella Multiuso

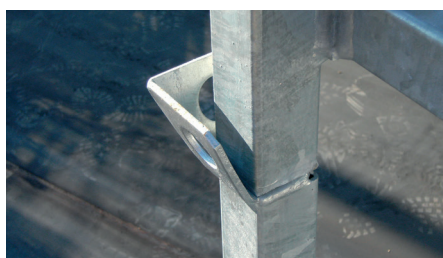
01

S5

## PUNTI DI FORZA IN BREVE:

### Perfetta per componenti da ponteggio

- Barella di trasporto, ideale per pannelli da cantiere, puntelli, legname, tubi ecc.
- Permette lo stoccaggio efficiente di merce in magazzino
- Facilità di aggancio grazie ai fori posti sull'estremità superiore
- Riduce gli spazi anche a contenitore vuoto
- In tubolare 50x50 sp. 3 mm



## Scheda tecnica

Articolo	<b>BM822810</b>
Materiale	<b>acciaio zincato</b>
Lunghezza	<b>156 cm</b>
Larghezza	<b>118 cm</b>
Altezza	<b>80 cm</b>
Portata	<b>1.200 kg</b>