

Combisafe Counterweight

13

S1

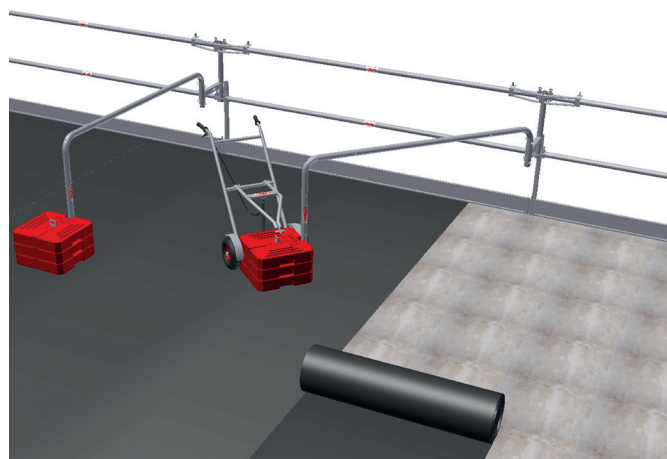
PUNTI DI FORZA IN BREVE:

L'ideale per l'impermeabilizzatore

- Parapetto anticaduta
- Installazione rapida senza uso di attrezzature particolari
- Carrello ergonomico studiato per movimentare le zavorre del sistema
- Facile regolazione del braccio e della zavorra per accedere al meglio alla superficie
- Ottima resistenza agli agenti atmosferici



Classificazione:



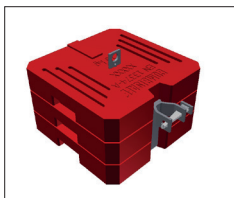
Il sistema **Combisafe Counterweight** è adatto per effettuare qualsiasi manutenzione su coperture piane in completa sicurezza. È composto da diversi componenti in acciaio zincato e dei contrappesi (3 x 15 kg) in gomma riciclata, più resistenti a intemperie, senza spigoli taglienti e meno delicati durante il trasporto. Grazie a dei tubi lunghi 3,07 m, il sistema permette campate maggiori senza ostacoli intermedi. Grazie al carrello come accessorio, è possibile spostare un braccio insieme al suo peso per poter accedere alla superficie d'intervento.

Il sistema è certificato secondo normativa UNI EN 13374 classe A.

Riwega Srl declina ogni responsabilità per utilizzi impropri dei prodotti



Esempio d'installazione



Zavorra - BM756510, 48 kg

Composta da tre zavorre singole dal peso di 15 kg ciascuna. È prodotta completamente in gomma per proteggere la guaina impermeabilizzante. Al contrario di zavorre in cemento, si evitano così scheggiature o rotture delle stesse.



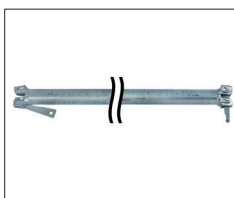
Braccio - BM756511, 10,1 kg

Può essere installato con la traversa in alto per semplificare l'installazione di guaine o con traversa rivolta verso il basso per favorire il passaggio di operai. Grazie al carrello è possibile spostare il braccio completo di zavorra. Così si può accedere alla superficie del tetto senza dover smontare il parapetto.



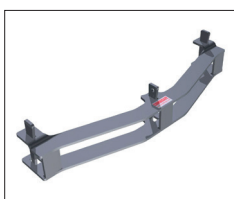
Montante a gomito - BM756512, 5 kg

Permette un attacco sicuro del piede di supporto nonché un punto d'ancoraggio flessibile per le ringhiere. Questo consente un adattamento semplice e veloce del sistema.



Ringhiere - BM756513/BM756514, 11,5/5,9 kg

Robuste ringhiere in acciaio zincato disponibili in due misure 3,07 e 1,57 m.



Elemento di rinforzo - BM756515, 3,4 kg

Aumenta la rigidità del corrimano (ringhiera alta) quando il braccio viene scollegato dalla zavorra.



Piede di supporto - BM756516, 2,7 kg

Sostiene il sistema sul bordo della copertura e permette l'aggancio della tavola fermapiede.



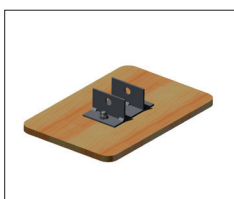
Carrello di trasporto - BM756517, 14,1 kg

Consente il trasporto facile e sicuro delle zavorre per evitare la movimentazione manuale delle stesse e di conseguenza, ridurre al minimo il rischio d'infortunio.



Tavola fermapiede - BM756518, 8,1 kg

Tavola fermapiede in acciaio molto resistente e facile da installare. Deve essere semplicemente infilata sui perni in basso al piede di supporto. Facoltativo.



Piastra per distribuzione carico - BM756519, 0,8 kg

Per proteggere superfici morbide e particolarmente delicate. Facoltativo.