

Serie TW-PLUS

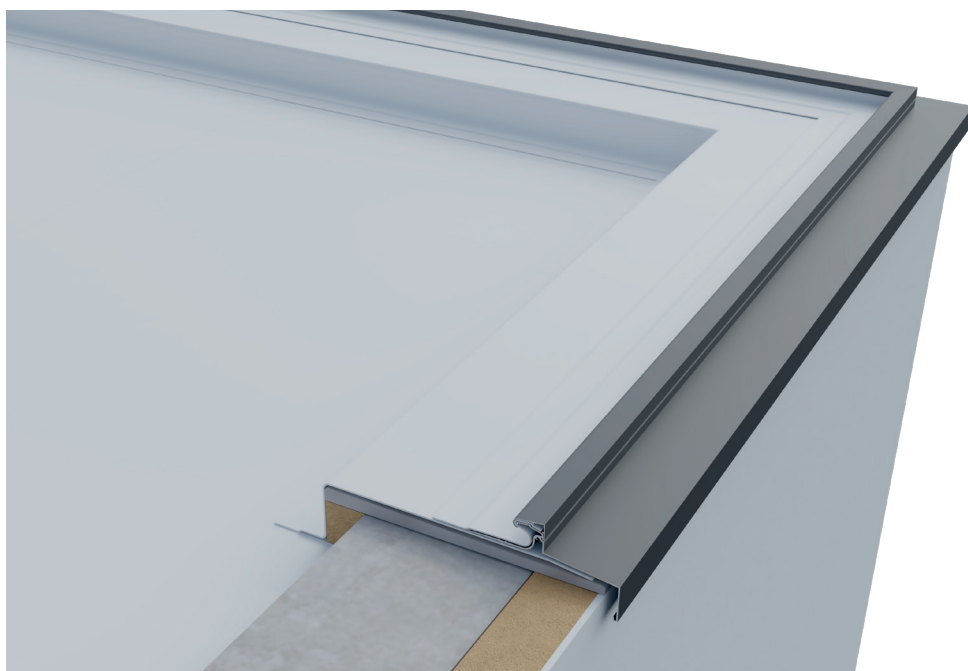
03

P4

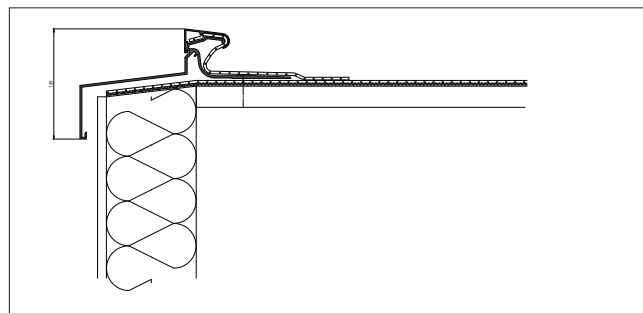
PUNTI DI FORZA IN BREVE:

A copertura del cappotto

- Profilo frontale per migliorare l'estetica dell'edificio
- Posa tramite fissaggio meccanico con incastro della membrana impermeabile
- Posa facile e veloce
- Ampia gamma di colori
- Pezzi speciali prefabbricati come angoli e chiusure laterali
- Adatto per coprire cappotti esterni o facciate ventilate



Caratteristiche:



Composizione:

- ① Alluminio da 1,5 mm (o 2,0 mm su richiesta)

Articolo e dimensioni

Prodotto	Articolo	Altezza (mm)	Lunghezza (m)	Conf. (pz)
Profilo	TW-PLUS	125	5	1
Angolo	TW-PLUS-A	uguale al profilo	0,25 + 0,25	1
Chiusura	TW-PLUS-C	uguale al profilo	-	1

Scheda tecnica

Materiale	alluminio	
Colore	naturale	
Altezza profilo		125 mm
Spessore		1,5 mm
Sviluppo angolo di 90°		100 x 100 mm
Lunghezza barre del profilo		5 m
Temperatura durante il montaggio		+5°/+30°C