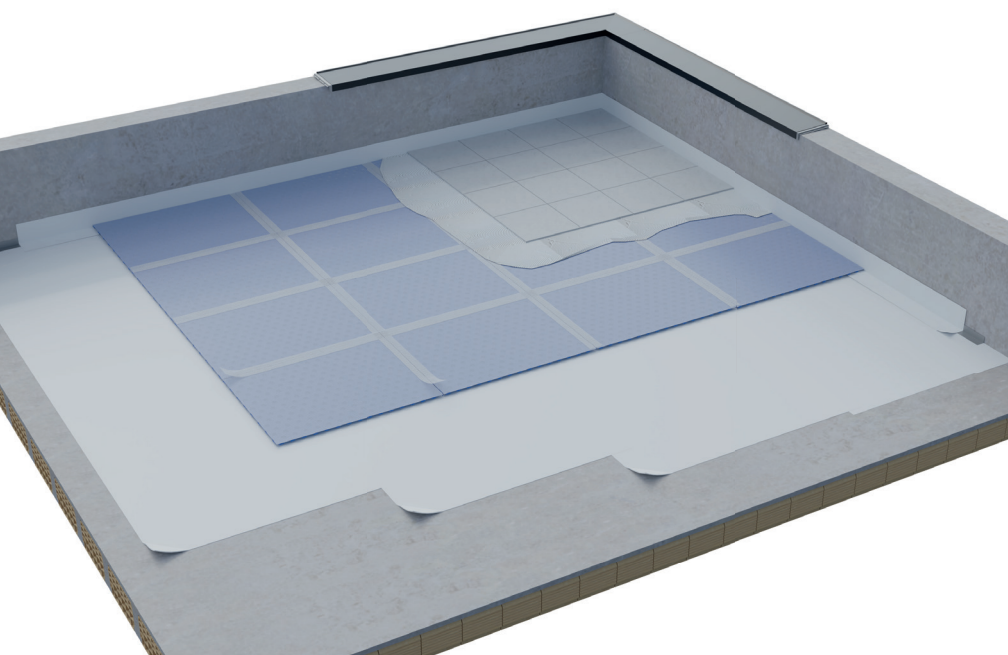


Watec Drain



PUNTI DI FORZA IN BREVE:

Lo strato piastrellabile sottile

- Strato drenante su pavimentazioni esistenti o su pacchetti con basso spessore
- Direttamente piastrellabile
- Adatto per pendenze minime dell'1%
- Pieghevole e modellabile per scale o dettagli

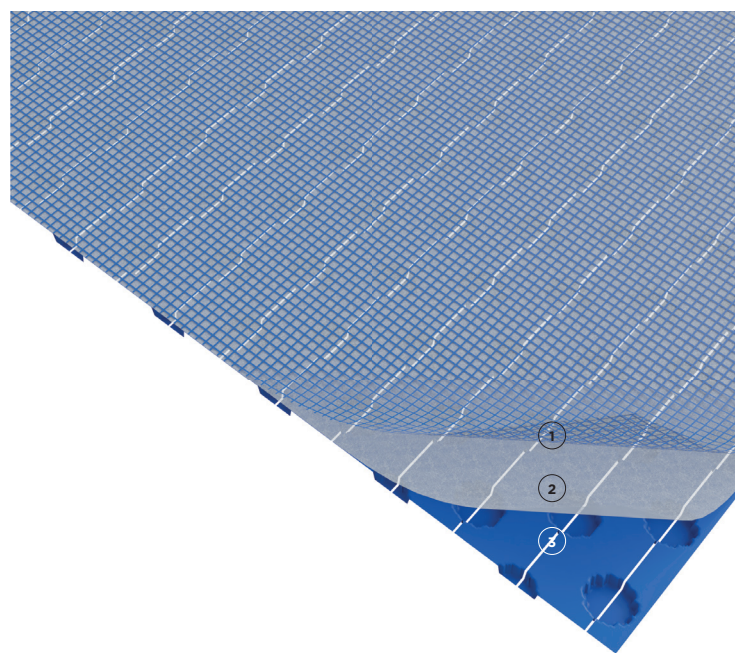
06

P3

Caratteristiche:

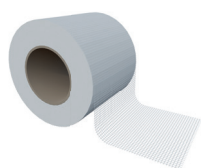


Classificazione:



Composizione:

- Rete di armatura in fibra di vetro ①
- Tessuto intelligente ②
- Strato drenante in polipropilene ③



Nastro per lastre Watec Drain: Watec ST

Articolo: PLA150091

Larghezza: 10 cm

Lunghezza: 25 m

Confezione: 4 pz

Scheda tecnica

Materiale	pellicola di polipropilene / strato di ventilazione / rete di armatura in fibra di vetro	
Spessore		9 mm
Resistenza alle temperature		-30°/+70°C
Resistenza a compressione statica		30 kN/m ²
Consumo di colla per la rasatura del tappetino		ca. 3,9 - 4 kg/m ² aggiungere malta adesiva per la posa del rivestimento
Stoccaggio		riparo dalla luce solare diretta e dall'umidità

Articolo e dimensioni

Articolo	Larghezza (m)	Lunghezza (m)	Rotolo (m ²)	Bancale (m ²)
PLA15009	1,02	1,96	2	200